



# TEMPERATURE MATTERS.

全線窗口式冷氣採用電子操控系統  
溫度控制更隨心



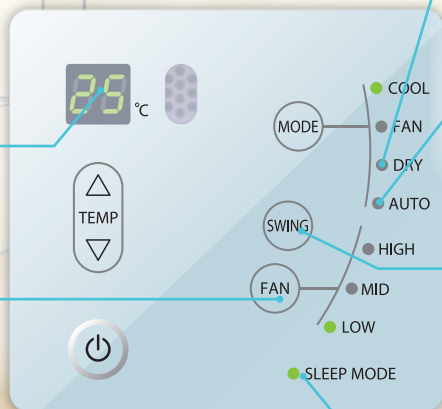
# TOSHIBA

## 東芝窗口式冷氣系列

全新東芝窗口式冷氣機，全線採用電子操控系統，  
調控溫度更加得心應手。享受，從此提升至另一層次！



### 電子操控面板



### LED資料顯示

自行設定溫度  
顯示一目了然

### 多段風速

高達3段<sup>△</sup>風速  
適合不同環境需要

### 獨立除濕模式\*

讓房間在潮濕的時候  
保持乾爽

### 自動模式

根據設定溫度  
自動選擇運行模式

### 多角度自動送風

左右送風角度高達60度  
均吹遍房間每個角落

### 睡眠模式\*

隨著時間自動調節溫度及風速  
為用戶帶來舒適愜意的睡眠環境

## 電子操控系統



電子操控面板  
電子恆溫器  
電子斷電保護程式  
自動重啟功能  
自動預警提示

調校溫度模式，方便清晰。  
靈敏地感應溫度變化，使室溫更趨穩定。  
減低因短時間內意外開關對壓縮機造成的損壞，提供額外保護。  
每次重新開啟，會自動回復至關機前的設定，省卻重設時間。  
自動檢查機器運作，不正常時作出提示。

\*圖片只供功能闡述用途。個別型號之功能及設計會有所不同。  
適用於1.5匹及2匹型號。  
\*只適用於獨立抽濕LED遙控系列

## 靜音設計

## 金色防鏽保護塗層



## 易拆式面板

無須額外工具即可輕鬆  
拆除面板，方便清潔

## 可清洗前置過濾網

只需利用清水，即可  
簡單沖洗前置過濾網  
上的塵埃



## 24小時定時開關\*

預設時間，讓  
冷氣機自動開關

## 安裝簡單▽

支援香港常見之  
開關電掣安裝，  
自動回復關機前的設定



LED背光  
適合晚上使用



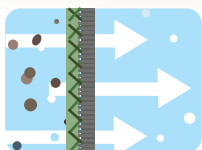
特大液晶顯示

特大按鍵  
操控更方便

## LED背光液晶顯示遙控器\*

▽產品不包括開關電掣，安裝評估請向安裝服務供應商查詢。

## 潔淨空氣



納米銀離子抗菌過濾網  
3M抗菌過濾網\*  
活性碳靜電過濾網\*

有效減少大腸桿菌及金黃葡萄球菌高達99.95%。#  
微結構及靜電物料能有效阻隔微小塵埃通過。  
有效去除房間異味及甲醛等有害物質高達96.1%。^

\*只適用於獨立抽濕LED遙控系列。

#Guangdong Detection Centre of Microbiology, 2012FM2285

^China National Analytical Centre, Guangzhou, 2004124248-1

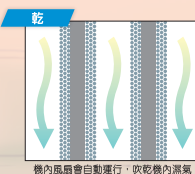
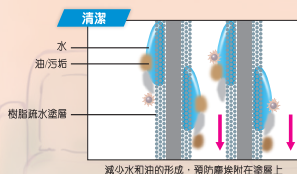
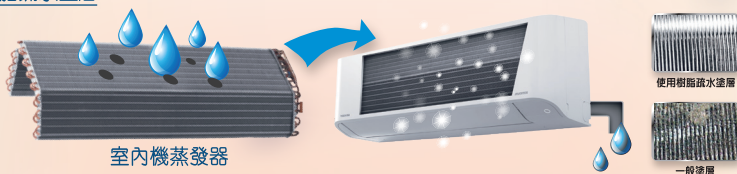
## 東芝分體式冷氣系列



### 雙重清潔系統

東芝最新變頻冷暖分體式冷氣採用樹脂疏水塗層及備有自我清潔功能，先減低水和油的積聚，再用自然風吹乾機內濕氣，防止機內霉菌滋生

#### 樹脂疏水塗層



#### 自動清潔功能

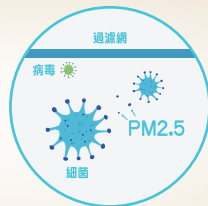


當你關掉冷氣機，機內風扇會自動繼續運轉，吹乾濕氣，用自然方法防止霉菌滋生

### 極致潔淨過濾網



東芝極致潔淨過濾網能抑制有害細菌及病毒繁殖，並有效阻擋PM2.5微粒達94%\*



\*Creative technology solutions Co., Ltd. CTS-TH-20181012-2

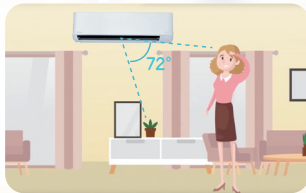
## 混合式變頻系統



揉合PAM (Pulse Amplitude Modulation) 與 PWM (Pulse Width Modulation) 兩種調節技術的優點，首先使室溫快速到達目標，然後通過精密控制將溫度維持在固定水平。節省能源之餘，亦為您帶來舒適享受。

## 上下左右多角度送風

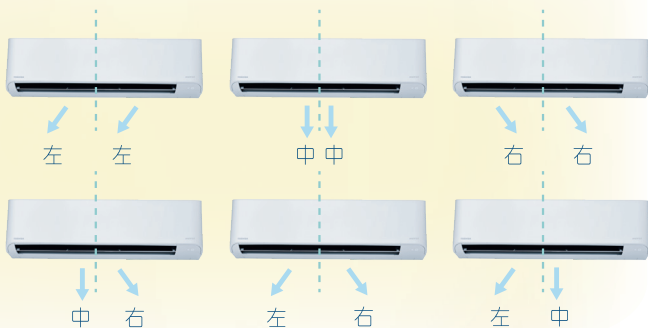
兩組獨立左右送風葉<sup>▽</sup>，配合上下72°送風角度，形成6種送風模式及多種上下角度，確保家中不同角落都可以享受最適宜的溫度和風量



上下廣闊送風



左右獨立送風葉，同時滿足家人不同需要

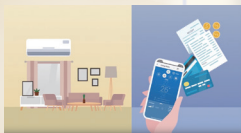


6種送風模式



## Toshiba AC Control<sup>\*</sup> # 智能手機控制

透過智能手機連接冷氣及設定一週時間表，隨心控制不再受地域限制



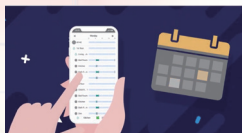
隨時連線家中冷氣



隨心調較溫度



隨地開動冷氣



設定一週時間表

<sup>#</sup> 智能手機作業系統支援 iOS 7.0 或 Android 4.0 以上

<sup>▽</sup> 只適用於室內機機度 1050 之型號。

<sup>\*</sup> 需另購及安裝。

© 2020 Apple Inc. All rights reserved.  
Google Play and the Google Play logo are trademarks of Google LLC.

## 防霉前置過濾網

有效隔絕塵埃，防止霉菌滋生。而且易於清潔，只需利用清水，即可簡單沖洗前置過濾網上的塵埃。



容易拆除



方便清洗

多聯式分體(一拖二)系列  
一部室外機同時連接兩部  
室內機，更節省空間。

<sup>\*</sup> 圖片只供功能闡述用途



# 東芝窗口式冷氣系列

## 淨冷系列

電子操控系統 自動重啟功能 金色防鏽保護塗層 納米銀離子抗菌過濾網



RAC-07N-HK RAC-09N-HK



RAC-12N-HK



RAC-18N-HK

| 型號         | RAC-07N-HK | RAC-09N-HK     | RAC-12N-HK     | RAC-18N-HK     |
|------------|------------|----------------|----------------|----------------|
| 匹數         | 3/4        | 1              | 1.5            | 2              |
| 製冷效能       | 千瓦         | 2.11           | 2.58           | 3.52           |
|            | BTU/小時     | 7200           | 8800           | 12000          |
| 能源標籤       | 4級         | 4級             | 4級             | 4級             |
| 電力資料       | (相/赫/伏特)   | 1/50/220       | 1/50/220       | 1/50/220       |
|            | 耗電量 (千瓦)   | 0.7            | 0.85           | 1.15           |
|            | 額定電流 (安培)  | 3.4            | 3.9            | 5.2            |
| 尺寸 高x闊x深   | (毫米)       | 346x450x585    | 346x450x585    | 380x600x560    |
|            | (吋)        | 13.7x17.8x23.1 | 13.7x17.8x23.1 | 15.0x23.7x22.1 |
| 包裝尺寸 高x闊x深 | (毫米)       | 420x640x505    | 420x640x505    | 420x685x620    |
| 淨重         | (公斤)       | 28.9           | 31.5           | 38.0           |
| 重量         | (公斤)       | 31.5           | 34.0           | 40.5           |
| 氣流體積       | (立方米/小時)   | 215-290        | 257-335        | 310-405        |
| 抽濕能力       | (公升/小時)    | -              | -              | -              |
| 雪種         |            | R410A          | R410A          | R410A          |
| 遙控器        |            | -              | -              | -              |

## 獨立抽濕LED遙控系列

電子操控系統 自動重啟功能 睡眠模式 金色防鏽保護塗層 獨立除濕模式  
LED背光液晶顯示遙控器 納米銀離子抗菌過濾網 3M抗菌過濾網 活性碳靜電過濾網



RAC-07NR-HK RAC-09NR-HK



RAC-12NR-HK



RAC-18NR-HK

| 型號         | RAC-07NR-HK | RAC-09NR-HK    | RAC-12NR-HK    | RAC-18NR-HK    |
|------------|-------------|----------------|----------------|----------------|
| 匹數         | 3/4         | 1              | 1.5            | 2              |
| 製冷效能       | 千瓦          | 2.11           | 2.58           | 3.52           |
|            | BTU/小時      | 7200           | 8800           | 12000          |
| 能源標籤       | 4級          | 4級             | 4級             | 4級             |
| 電力資料       | (相/赫/伏特)    | 1/50/220       | 1/50/220       | 1/50/220       |
|            | 耗電量 (千瓦)    | 0.7            | 0.85           | 1.15           |
|            | 額定電流 (安培)   | 3.4            | 3.9            | 5.2            |
| 尺寸 高x闊x深   | (毫米)        | 346x450x585    | 346x450x585    | 380x600x560    |
|            | (吋)         | 13.7x17.8x23.1 | 13.7x17.8x23.1 | 15.0x23.7x22.1 |
| 包裝尺寸 高x闊x深 | (毫米)        | 420x640x505    | 420x640x505    | 420x685x620    |
| 淨重         | (公斤)        | 28.9           | 31.5           | 38.0           |
| 重量         | (公斤)        | 31.5           | 34.0           | 40.5           |
| 氣流體積       | (立方米/小時)    | 215-290        | 257-335        | 310-405        |
| 抽濕能力       | (公升/小時)     | 1.0            | 1.1            | 1.6            |
| 雪種         |             | R410A          | R410A          | R410A          |
| 遙控器        |             | 有              | 有              | 有              |

### 變頻淨冷系列 1級能源標籤

### 多聯式變頻淨冷系列

室內機



RAS-10J2KCV(HK)  
RAS-13J2KCV(HK)  
RAS-18J2KCV(HK)



RAS-M10N4KCV  
RAS-M13N4KCV



RAS-22J2KCV(HK)  
RAS-24J2KCV(HK)

室外機



RAS-10J2ACV(HK)



RAS-13J2ACV(HK)  
RAS-18J2ACV(HK)



RAS-24J2ACV(HK)



RAS-2M18J2ACV-HK

| 型號          | 室內機             |                 |                 |                 |                 | 室外機                         |                                  |                                   |
|-------------|-----------------|-----------------|-----------------|-----------------|-----------------|-----------------------------|----------------------------------|-----------------------------------|
|             | RAS-10J2KCV(HK) | RAS-13J2KCV(HK) | RAS-18J2KCV(HK) | RAS-22J2KCV(HK) | RAS-24J2KCV(HK) | RAS-M10N4KCV / RAS-M10N4KCV | RAS-M13N4KCV / RAS-M10N4KCV      |                                   |
| 匹數          | 1               | 1.5             | 2               | 2.5             | 2.5             | 1 / 1                       | 1.5 / 1                          |                                   |
| 製冷效能        | 千瓦              | 2.70            | 3.60            | 5.30            | 6.00            | 7.10                        | 5.20 (雙機操作)<br>2,702.70 (單機操作)   | 5.20 (雙機操作)<br>3,702.70 (單機操作)    |
|             | BTU/小時          | 9212            | 12283           | 18084           | 20472           | 24225                       | 17742 (雙機操作)<br>9212/9212 (單機操作) | 17742 (雙機操作)<br>12024/9212 (單機操作) |
| 供暖效能        | 千瓦              | -               | -               | -               | -               | -                           | -                                | -                                 |
|             | BTU/小時          | -               | -               | -               | -               | -                           | -                                | -                                 |
| 能源標籤        | 1級              | 1級              | 1級              | 1級              | 1級              | -                           | -                                |                                   |
| 電力資料        | (相/赫/伏特)        | 1/50/220        | 1/50/220        | 1/50/220        | 1/50/220        | 1/50/220                    | 1/50/220                         | 1/50/220                          |
|             | 淨冷耗電量(千瓦)       | 0.78            | 1.12            | 1.83            | 1.89            | 2.10                        | 1.48 (雙機操作)                      | 1.48 (雙機操作)                       |
|             | 淨冷操作電流(安培)      | 3.90            | 5.45            | 9.10            | 8.85            | 9.84                        | 7.10 (雙機操作)                      | 7.10 (雙機操作)                       |
| <b>室內機</b>  |                 |                 |                 |                 |                 |                             |                                  |                                   |
| 尺寸 (毫米)     | 293x798x230     | 293x798x230     | 293x798x230     | 320x1050x250    | 320x1050x250    | 293x798x230                 | 293x798x230                      |                                   |
| 高x闊x深 (吋)   | 11.5x31.4x9.1   | 11.5x31.4x9.1   | 11.5x31.4x9.1   | 12.6x41.3x9.8   | 12.6x41.3x9.8   | 11.5x31.4x9.1               | 11.5x31.4x9.1                    |                                   |
| 淨重 (公斤)     | 10              | 10              | 9               | 14              | 16              | 9                           | 9                                |                                   |
| <b>室外機</b>  |                 |                 |                 |                 |                 |                             |                                  |                                   |
| 尺寸 (毫米)     | 530x660x240     | 550x780x290     | 550x780x290     | 550x780x290     | 630x800x300     | 550x780x290                 | 550x780x290                      |                                   |
| 高x闊x深 (吋)   | 20.9x26.0x9.4   | 21.7x30.7x11.4  | 21.7x30.7x11.4  | 21.7x30.7x11.4  | 24.8x31.5x11.8  | 21.7x30.8x11.5              | 21.7x30.8x11.5                   |                                   |
| 淨重 (公斤)     | 22              | 26              | 35              | 35              | 44              | 44                          | 44                               |                                   |
| 雪種          | R410A           | R410A           | R410A           | R410A           | R410A           | R410A                       | R410A                            |                                   |
| <b>管路尺碼</b> |                 |                 |                 |                 |                 |                             |                                  |                                   |
| 液流管路 (毫米吋)  | 6,35(1/4")      | 6,35(1/4")      | 6,35(1/4")      | 6,35(1/4")      | 6,35(1/4")      | 6,35(1/4") x 2              | 6,35(1/4") x 2                   |                                   |
| 氣流管路 (毫米吋)  | 9,52(3/8")      | 9,52(3/8")      | 12,7(1/2")      | 12,7(1/2")      | 12,7(1/2")      | 9,52(3/8") x 2              | 9,52(3/8") x 2                   |                                   |
| WiFi控制#     |                 |                 |                 |                 |                 |                             |                                  |                                   |
| 適配器         | RB-N104S-G      | RB-N104S-G      | RB-N104S-G      | RB-N103S-G      | RB-N103S-G      | RB-N104S-G                  | RB-N104S-G                       |                                   |
| 產地          | 泰國              | 泰國              | 泰國              | 泰國              | 泰國              | 泰國                          | 泰國                               |                                   |

\*規格如有更改，恕不另行通知。圖片只供參考，產品以實物為準。

#需另購及安裝適配器。

### 變頻冷暖系列 1級能源標籤

### 多聯式變頻冷暖系列

室內機



RAS-10J2KV(HK)  
RAS-13J2KV(HK)



RAS-M10N4KV  
RAS-M13N4KV



RAS-18J2KV(HK)  
RAS-22J2KV(HK)  
RAS-24J2KV(HK)

室外機



RAS-10J2AV(HK)  
RAS-13J2AV(HK)



RAS-18J2AV(HK)  
RAS-22J2AV(HK)



RAS-24J2AV(HK)



RAS-2M18S3AV-E

| 型號          | 變頻冷暖系列     |                |                |                |                |                | 多聯式變頻冷暖系列                         |                                   |
|-------------|------------|----------------|----------------|----------------|----------------|----------------|-----------------------------------|-----------------------------------|
|             | 室內機        | RAS-10J2KV(HK) | RAS-13J2KV(HK) | RAS-18J2KV(HK) | RAS-22J2KV(HK) | RAS-24J2KV(HK) | RAS-M10N4KV/ RAS-M10N4KV          | RAS-M13N4KV/ RAS-M10N4KV          |
|             | 室外機        | RAS-10J2AV(HK) | RAS-13J2AV(HK) | RAS-18J2AV(HK) | RAS-22J2AV(HK) | RAS-24J2AV(HK) | RAS-2M18S3AV-E                    | RAS-2M18S3AV-E                    |
| 匹數          |            | 1              | 1.5            | 2              | 2.5            | 2.5            | 1 / 1                             | 1.5 / 1                           |
| 製冷效能        | 千瓦         | 2.50           | 3.50           | 5.00           | 6.50           | 7.10           | 5.20 (雙機操作)<br>2,703.70 (單機操作)    | 5.20 (雙機操作)<br>3,703.20 (單機操作)    |
|             | BTU/小時     | 8530           | 11942          | 17060          | 22178          | 24225          | 17742 (雙機操作)<br>82129212 (單機操作)   | 17742 (雙機操作)<br>126249212 (單機操作)  |
| 供暖效能        | 千瓦         | 3.20           | 4.10           | 6.00           | 7.60           | 8.00           | 5.60 (雙機操作)<br>4,000.00 (單機操作)    | 5.60 (雙機操作)<br>5,000.00 (單機操作)    |
|             | BTU/小時     | 10918          | 13989          | 20472          | 25931          | 27296          | 19107 (雙機操作)<br>1364813648 (單機操作) | 19107 (雙機操作)<br>1708013648 (單機操作) |
| 能源標籤        |            | 1級             | 1級             | 1級             | 1級             | 1級             | -                                 | -                                 |
| 電力資料        | (相/赫/伏特)   | 1/50/220       | 1/50/220       | 1/50/220       | 1/50/220       | 1/50/220       | 1/50/220                          | 1/50/220                          |
|             | 淨冷耗電量 (千瓦) | 0.85           | 1.11           | 1.6            | 2.2            | 2.10           | 1.34 (雙機操作)                       | 1.34 (雙機操作)                       |
|             | 淨冷操作電流(安培) | 4.30           | 5.70           | 8.00           | 10.20          | 9.84           | 6.43 (雙機操作)                       | 6.43 (雙機操作)                       |
| <b>室內機</b>  |            |                |                |                |                |                |                                   |                                   |
| 尺寸          | (毫米)       | 293x798x230    | 293x798x230    | 320x1050x250   | 320x1050x250   | 320x1050x250   | 293x798x230                       | 293x798x230                       |
| 高x闊x深       | (吋)        | 11.5x31.4x9.1  | 11.5x31.4x9.1  | 12.6x41.3x9.8  | 12.6x41.3x9.8  | 12.6x41.3x9.8  | 11.5x31.4x9.1                     | 11.5x31.4x9.1                     |
| 淨重          | (公斤)       | 9              | 10             | 14             | 14             | 16             | 9                                 | 9                                 |
| <b>室外機</b>  |            |                |                |                |                |                |                                   |                                   |
| 尺寸          | (毫米)       | 530x660x240    | 530x660x240    | 550x780x290    | 630x800x300    | 630x800x300    | 630x800x300                       | 630x800x300                       |
| 高x闊x深       | (吋)        | 20.9x26.0x9.4  | 20.9x26.0x9.4  | 21.7x30.7x11.4 | 24.8x31.5x11.8 | 24.8x31.5x11.8 | 24.8x31.5x11.8                    | 24.8x31.5x11.8                    |
| 淨重          | (公斤)       | 23             | 23             | 35             | 42             | 44             | 44                                | 44                                |
| 雪種          |            | R410A          | R410A          | R410A          | R410A          | R410A          | R410A                             | R410A                             |
| <b>管路尺碼</b> |            |                |                |                |                |                |                                   |                                   |
| 液流管路        | (毫米/吋)     | 6.35(1/4")     | 6.35(1/4")     | 6.35(1/4")     | 6.35(1/4")     | 6.35(1/4")     | 6.35(1/4") x 2                    | 6.35(1/4") x 2                    |
| 氣流管路        | (毫米/吋)     | 9.52(3/8")     | 9.52(3/8")     | 12.7(1/2")     | 12.7(1/2")     | 12.7(1/2")     | 9.52(3/8") x 2                    | 9.52(3/8") x 2                    |
| WiFi控制#     |            |                |                |                |                |                |                                   |                                   |
| 適配器         |            | RB-N104S-G     | RB-N104S-G     | RB-N103S-G     | RB-N103S-G     | RB-N103S-G     | RB-N104S-G                        | RB-N104S-G                        |
| 產地          |            | 泰國             | 泰國             | 泰國             | 泰國             | 泰國             | 泰國                                | 泰國                                |

\*規格如有更改，恕不另行通知。圖片只供參考，產品以實物為準。

\*需另購及安裝配接器

## TOSHIBA

東芝香港有限公司

冷氣查詢熱線：2707 0688 網址：www.toshiba.com.hk

f Toshiba Lifestyle Hong Kong @ toshiba\_lifestyle\_hong\_kong

產品詳情



Y2903201700022  
2022/04