

隱藏式發熱線



方便清潔

納米易潔塗層

以納米粒子製造，不易殘留污跡，易清潔及防刮花。

最新



傳統

智慧淨潔模式

只需3個步驟，即可保持潔淨，水波爐更耐用！



快速清潔

水管除水

除臭

產品規格

型號	ER-ND300HK	
容量	30公升	
功能	過熱水蒸氣烹調	100-250°C
	熱風對流炸·焗	100-250°C, 300°C
	混合烹調	輕觸選單編號: 6 天婦羅、7 煎燒雞、 8 漢堡排、9 牛肉釀青椒
	蒸氣烹調	蒸氣+微波+熱風對流 蒸氣+微波(400W)
	發酵	30-45°C, 40°C發酵加蒸氣
	燒烤	1100瓦
	微波	900/600/500/200/100瓦
	炊燉	微波600瓦+200瓦
	喜愛溫度設定	-10°C - 90°C
	解凍	快速解凍、蒸氣解凍、 魚生(半解凍)
自動模式	43款	
清潔模式	快速清潔/水管除水/除臭	
爐內壁物料	納米易潔塗層	
隱藏式發熱線	✓	
紅外線溫度感應器	✓	
發熱器	上方及後方	
配件	烤焗盤	2個
	燒烤架	1個
	蒸氣儲水匣	✓
	烹飪食譜	✓ (多達170款)
外型尺寸/ 闊x深x高 (毫米)	500x495x388	
安裝尺寸/ 闊x深x高 (毫米)	540x495x688	
烤焗盤尺寸/ 闊x深 (毫米)	412x291	
爐內尺寸/ 闊x深x高 (毫米)	398x330x232	
耗電量 (瓦)	熱風對流炸·焗	1420
	微波	1430
顏色	紅色	
產地	泰國	

本產品目錄所述之烹調效果僅作參考。本公司保留更改產品及規格之權利，恕不另行通知。

TOSHIBA

總代理：東芝香港有限公司
地址：新界火炭山尾街18-24號
沙田商業中心1410-1419室
產品查詢熱線：2111 0883
網址：www.toshiba.com.hk

產品詳情



食譜網站



Toshiba
YouTube頻道



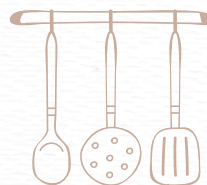
2019/04
#9861 8377

TOSHIBA



石窯ドーム
ISHIGAMA DOME

東芝蒸氣烤焗水波爐



INVERTER

ER-ND300HK



香脆焗



健康炸



原汁焗



健康蒸

健康煮食の選

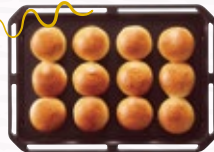
石窯式設計 - 古法石窯烤

強效熱對流、熱力均勻

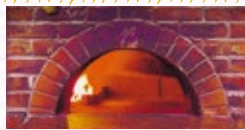
- 模仿傳統石窯設計，拱形爐頂有助形成強勁熱力對流。
- 熱力凝聚爐內及更均勻。
- 爐內高溫包圍食物，迅速及緊緊地鎖住水分及鮮味。
- 烤焗效果外皮金黃香脆，內裡濕潤、鬆軟及有彈性。

配合烤焗盤四邊特有空隙

- ☆ 熱力從四邊空隙流通、傳遞
- ☆ 強勁熱力對流及均勻熱力



石窯ドーム ISHIGAMA DOME



傳統石窯：拱形窯頂



模仿傳統石窯設計：拱形爐頂
高溫、強勁及均勻熱力

INVERTER

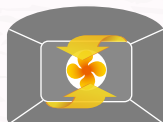
加上變頻式裝置 靈活控制火力

300°C 高溫熱風對流炸、焗

CONVECTION

少油炸、高溫、金黃、香脆

- 背部設有風扇，使熱力更均勻散佈整個爐腔。
- 烤焗出金黃效果；再加上高溫300°C，只需在食物表面掃上少許油，就可做到鬆脆可口的油炸美食。
- 比起明火油炸，相對吸收更少油分。



健康 HEALTHY

脆燒德國咸豬手

酥炸豬排



30-45°C 發酵

FERMENT

穩定完美發酵

- 30-45°C 發酵溫度，穩定溫度下發酵，不再受制於天氣。
- 40°C 發酵加蒸氣，防止麵糰變乾。



發酵

麵包

250°C 過熱水蒸氣

SUPERHEATED STEAM

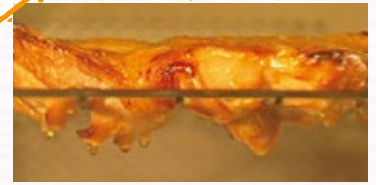
高溫、脫油

水波爐特有過熱水蒸氣功能，原理是先將水加熱成100°C水蒸氣，再以高效能發熱器持續加熱至250°C，成為無色且透明的「過熱水蒸氣」，用以烹調食物。

- 高溫狀態下，過熱水蒸氣能輕易穿透食物，逼出油分。
- 並保留食物肉汁及鮮味，減少吸收卡路里，成為控制體重的烹調好幫手。



健康 HEALTHY



燉燉

STEW

免看火、保持原汁原味

- 1 600W 高火烹調
- 2 200W 低火燉煮

- 不用過度翻拌食物，賣相及口感更好。
- 原鍋燉煮，食物保持原汁原味。

東坡肉



蒸氣

STEAM

兩種蒸氣模式

模式	蒸氣 (蒸氣+微波+熱風對流)	蒸氣+ 微波(400W)
火力	較溫和	較強
適用於	• 蒸蛋 • 翻熱中式包點	• 蒸煮肉類 • 加熱飯菜

茶碗蒸



健康 HEALTHY

解凍・加熱

DESIRED TEMP

喜好溫度設定(-10°C - 90°C)



軟化雪糕



溶化牛油



翻熱嬰兒食品



溶化朱古力

DEFROST

解凍



可立即烹調

快速解凍



外軟內硬，方便切件

蒸氣解凍



即時享用，刺身保持原有質地

魚生(半解凍)