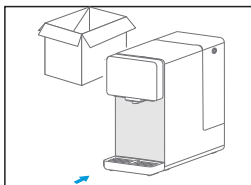


TWP-TSR75SHK(W) TWP-TSR75SHK(M) RO座檯式淨飲機快速指引

首次使用

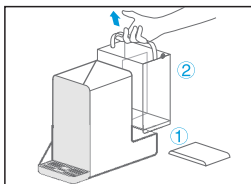
· 第一次使用，特意說明，需要制水2次，需時約7分鐘。

1. 打開包裝，將機器放置在穩固的平面上及擺放接水盤。



2. 取水箱步驟：

- ① 取下水箱蓋；
- ② 提起水箱把手往外拉動水箱，待與底座鬆動後再往外提起。



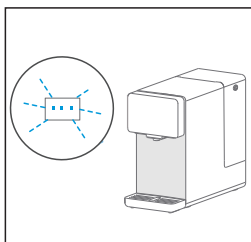
3. 注水：

在原水箱（體積較大的一個）中加入自來水。



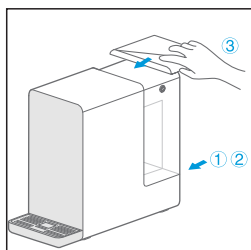
4. 裝上水箱：

- ① 將水箱對準底座插孔往下壓；
- ② 水箱壓緊後，將水箱往機身一方推；
- ③ 蓋上水箱蓋，此時水箱蓋頂部與機身頂部平齊。

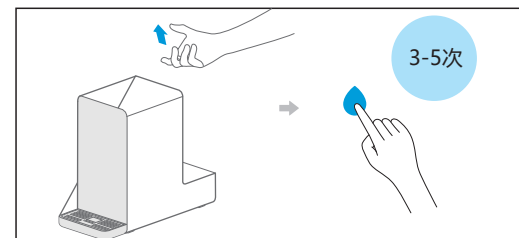


5. 開始制水：

制水過程中，若“缺水”指示燈亮起，請將水箱所有餘水倒掉，並在原水箱中注滿自來水，重複以上步驟。



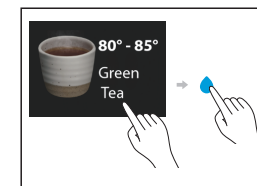
6. 制水完成後，通過對內部水箱排空的方式對內部管路進行清洗。內部排空：在待機狀態下，同時長按3秒“常溫水”和“沖奶”鍵，進入排水模式；此時常溫水圖標閃爍，其他圖標全亮。短按常溫水鍵或等待3分鐘排空後會自動退出排水模式。首次使用時，需注滿原水箱以清洗整機，如此反復操作3-5次。



7. 當首次啟動機器時，為原水箱注滿水後，機器會重複以上的程序直至淨水箱注滿為止，這是正常的表現。待淨水箱注滿後，機器會進入待機狀態。

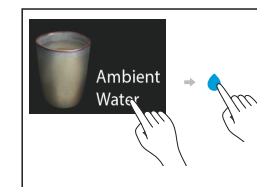
取水

1. 任意點擊一個圖標，點亮屏幕，表示機器進入工作狀態，激活時間為3分鐘。



2. 常溫水：

屏幕點亮後，溫度自動選擇為常溫水，點按出水鍵即可取常溫淨水。



3. 其餘選項：

先選擇對應溫度，點按出水鍵取水。

