



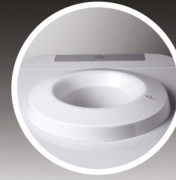
ดื่มด่ำ ความสูงทุกหยด
จากตู้กดน้ำ โตชิบา

TOSHIBA



TOSHIBA

“ดื่มดี ความสูงทุกหยด จากตู้กดน้ำโตชิบา”



• ฐานรองกันกระแทก ระหว่างตัวเครื่องกับถังน้ำ



• ปุ่มเลือกน้ำร้อน เพื่อป้องกันอันตรายที่จะเกิดขึ้น



• LED แสดงสถานะการทำงาน



• สวิตช์ควบคุมการทำงาน น้ำร้อนและน้ำเย็น



• รับประกันคอมเพรสเซอร์ 5 ปี



RWF-W1664TK

RWF-W1669BK

RWF-C1664TK

Specification

Water Dispenser

Model	RWF-W1664TK(W)/(K)		RWF-W1669BK(W)/(K)		RWF-C1664TK(W)		
		❄️		❄️	❄️		
ประเภทของการบรรจุน้ำ	บรรจุน้ำด้านบน		บรรจุน้ำด้านล่าง		บรรจุน้ำด้านบน		
ฟังก์ชันกดน้ำ	น้ำร้อนและเย็น		น้ำร้อนและเย็น		น้ำเย็น		
ระบบทำความร้อน	(Internal Element)		(Internal Element)		-		
ระบบทำความเย็น	คอมเพรสเซอร์		คอมเพรสเซอร์		คอมเพรสเซอร์		
น้ำยาทำความเย็น	R134a		R134a		R134a		
แรงดันไฟฟ้า	220V-240V, 50 - 60Hz		220V-240V, 50 - 60Hz		220V-240V, 50 - 60Hz		
ขนาด (เฉพาะสินค้า)	ขนาด (กว้าง x ลึก x สูง) (มม.)	310 x 360 x 1000		310 x 360 x 1040		310 x 360 x 1000	
	น้ำหนัก Net Weight (Kg.)	15.4		15.8		15.2	
ขนาด (รวมกล่อง)	ขนาด (กว้าง x ลึก x สูง) (มม.)	358 x 386 x 1050		358 x 386 x 1120		358 x 386 x 1050	
	น้ำหนัก Gross Weight (Kg.)	17.2		17.8		17.0	
ความจุ (ลิตร)	1.02	3.00	1.16	3.60	3		
ระดับอุณหภูมิของน้ำ (°C)	85~90	≤ 10	85~90	≤ 10	≤ 10		
อัตราการผลิตน้ำ ณ อุณหภูมิ 25°C (ลิตร/ชั่วโมง)	4.0	2.0	4.0	4.0	2.0		
กำลังไฟฟ้า (วัตต์)	420	120	420	100	120		
อัตราการจ่ายน้ำ (ลิตร/นาที)	≥ 1.7	≥ 2	≥ 1.7	≥ 2	≥ 2		
คุณสมบัติของถังเก็บน้ำ	สแตนเลส (SUS304)		สแตนเลส (SUS304)		สแตนเลส (SUS304)		
ปุ่มเลือกที่ก๊อกน้ำร้อน	YES		YES		NO		
ตู้เก็บของเอนกประสงค์ (ลิตร)	20		-		20		
ระบบปั๊มน้ำ Water Pump	NO		YES		NO		
หัวจ่ายน้ำ	2		2		2		
สี	ขาว/ดำ		ขาว/ดำ		ขาว		

*บริษัทฯ ขอสงวนสิทธิ์ในการเปลี่ยนแปลงรายละเอียดสินค้า โดยไม่ต้องแจ้งให้ทราบล่วงหน้า / กระบวนการพิมพ์อาจทำให้สีแตกต่างจากสินค้าจริง

TOSHIBA

บริษัท โตชิบา ไทยแลนด์ จำกัด 201 ถนนวิภาวดีรังสิต แขวงจตุจักร เขตจตุจักร กรุงเทพฯ 10900
 โทร. 0-2511-7999 โทรสาร 0-2513-0305 | Toshiba Society | toshiba-lifestyle.com/th | toshibathailandshopping.com

Toshiba Service
0-2511-7777

