



# คู่มือการใช้งาน

เครื่องซักผ้าอัตโนมัติฝาบน

**WASHING MACHINE TOP LOAD**

**AW-T06DU2000QT(SG)**



โปรดอ่านคู่มือเล่มนี้

โปรดอ่านคำแนะนำและคำอธิบายทั้งหมดสำหรับการติดตั้งก่อนใช้งาน และปฏิบัติตามคำแนะนำอย่างระมัดระวัง โปรดเก็บคู่มือการใช้งานนี้ไว้อ้างอิงสำหรับการใช้งานในอนาคต หากเครื่องใช้ไฟฟ้านี้ถูกขายหรือส่งต่อ โปรดแนะนำคู่มือการใช้งานนี้ให้เจ้าของใหม่เสมอ

**TOSHIBA**

# สารบัญ

---

## คำแนะนำเกี่ยวกับความปลอดภัย

- คำแนะนำเกี่ยวกับความปลอดภัย ..... 2

## การติดตั้งเครื่องซักผ้า

- ส่วนประกอบของเครื่องซักผ้า ..... 8
- ตำแหน่งติดตั้งเครื่องซักผ้า ..... 9
- การนำผลิตภัณฑ์ออกจากกล่องบรรจุภัณฑ์ ..... 9
- การติดตั้งแผงป้องกันหนู..... 9
- การวางระดับเครื่องซักผ้า ..... 10
- การเลือกท่อน้ำ ..... 11
- การเชื่อมต่อสายส่งน้ำ, ท่อน้ำ และเครื่องซักผ้า ..... 11

## วิธีการใช้งาน

- การเตรียมการก่อนการซัก ..... 12
- เริ่มการซักผ้า ..... 12
- หลังการซักผ้า ..... 12
- สิ่งที่ต้องระวังก่อนการซัก..... 13
- การใช้งานผงซักฟอกและน้ำยาทำความสะอาดผ้า ..... 13
- แผงควบคุมการทำงาน ..... 14
- ตัวเลือกอื่นๆ ..... 15
- การตั้งค่าเฉพาะของโปรแกรมซักผ้า ..... 16
- การเริ่มขั้นตอนการซัก..... 16
- ตารางโปรแกรมซัก..... 17
- ล็อคป้องกันฝาปิด/เปิด ..... 17
- ปริมาณน้ำยาซักผ้าที่แนะนำให้ใช้ ..... 18

## การซ่อมบำรุง

- การทำความสะอาดและดูแลรักษา..... 19
- การทำความสะอาดเครื่องซักผ้า ..... 19
- การทำความสะอาดตัวกรองช่องน้ำเข้า ..... 19
- การแก้ไขปัญหา ..... 20
- ข้อมูลจำเพาะทางเทคนิค..... 21

# คำแนะนำเกี่ยวกับความปลอดภัย

---

สำหรับความปลอดภัยของคุณ, โปรดทำตามข้อมูลในคู่มือฉบับนี้ เพื่อลดความเสี่ยงให้เกิดไฟไหม้, การระเบิด, ไฟฟ้าช็อต หรือทำให้ทรัพย์สินเสียหาย, การบาดเจ็บ หรือเสียชีวิตได้

ข้อควรระวังด้านความปลอดภัยที่สำคัญ

- เครื่องใช้ไฟฟ้านี้ไม่ได้ออกแบบมาให้ใช้งานได้สำหรับบุคคล (รวมทั้งเด็ก) ที่มีความบกพร่องในสมรรถภาพทางกาย ประสาทสัมผัส หรืออาการทางจิต หรือขาดประสบการณ์และความรู้ เว้นแต่ว่าได้รับการควบคุมดูแลขณะใช้งาน หรือได้รับคำแนะนำในการใช้จากผู้รับผิดชอบต่อความปลอดภัย ของบุคคลดังกล่าว
- ควรแน่ใจว่ามีการควบคุมดูแลไม่ให้เด็กมาเล่นเครื่องใช้ไฟฟ้านี้
- ถ้าหากสายไฟของเครื่องได้รับความเสียหาย, ควรได้รับการเปลี่ยนโดยบริษัทผู้ผลิต, พนักงานฝ่ายซ่อมบำรุง หรือบุคคลที่มีคุณสมบัติที่คล้ายคลึง เพื่อที่จะได้หลีกเลี่ยงความเสี่ยงความเสียหายได้
- ควรใช้ชุดสายส่งน้ำที่มีสภาพใหม่กับเครื่องเท่านั้น และไม่ควรใช้ชุดสายส่งน้ำสภาพเก่าชำรุดมาใช้กับตัวเครื่องอีกครั้ง
- ฝาปิดของเครื่องไม่ควรถูกวางด้วยพรม
- เครื่องใช้ไฟฟ้าชนิดนี้ได้รับการออกแบบมาให้ใช้ภายในครัวเรือนเท่านั้น ไม่รวมถึงพื้นที่ตามรายการดังนี้:
  - พื้นที่ครัวในบ้านค้าและสำนักงานสำหรับพนักงาน
  - ที่อยู่อาศัยในพื้นที่เกษตรกรรม
  - พื้นที่ในโรงแรม โมเต็ล และที่พักอาศัยประเภทอื่นๆ
  - ห้องพักพร้อมบริการอาหาร

ข้อควรระวัง: เพื่อหลีกเลี่ยงอันตรายอันเนื่องมาจากการรีเซ็ตคิกเอาท์ ความร้อนโดยไม่ได้ตั้งใจ เครื่องใช้ไฟฟ้านี้จะต้องไม่ถูกจ่ายไฟผ่าน อุปกรณ์ สวิตช์ภายนอก เช่น ตัวจับเวลา หรือเชื่อมต่อกับวงจรที่เปิดและปิดเป็นประจำ

# คำแนะนำเกี่ยวกับความปลอดภัย

แบบรุ่น	ความจุเครื่องซักผ้า	ความดันน้ำเข้าสูงสุด
AW-T06DU2000QT(SG)	19.0 กก.	0.03~0.8 เมกะพาสคัล (MPa)

## คำอธิบายเกี่ยวกับสัญลักษณ์

### คำเตือน!

สัญลักษณ์พร้อมคำบรรยายนี้ ได้แสดงว่ามีสถานการณ์อันตรายที่อาจเกิดขึ้นได้ ซึ่งอาจส่งผลให้เกิดการเสียชีวิตหรือบาดเจ็บสาหัสได้ ถ้าไม่ระมัดระวัง

### ข้อควรระวัง!

สัญลักษณ์พร้อมคำบรรยายนี้ ได้แสดงว่ามีสถานการณ์อันตรายที่อาจเกิดขึ้นได้ ซึ่งอาจส่งผลให้เกิดอาการบาดเจ็บเล็กน้อย และความเสียหายต่อทรัพย์สิน หรือสภาพแวดล้อมที่ไม่ร้ายแรง

### หมายเหตุ!

สัญลักษณ์พร้อมคำบรรยายนี้ ได้แสดงว่ามีสถานการณ์อันตรายที่อาจเกิดขึ้นได้ ซึ่งอาจส่งผลให้เกิดอาการบาดเจ็บเล็กน้อย

# คำแนะนำเกี่ยวกับความปลอดภัย

## คำเตือน!

### อันตรายจากไฟฟ้าช็อต!

- เครื่องชกผ้านี้ สำหรับใช้งานในร่มเท่านั้น
- ห้ามวางเครื่องชกผ้านี้ในที่ที่มีความชื้น
- ก่อนที่จะทำการซ่อมบำรุงเครื่อง โปรดถอดปลั๊กเครื่องใช้ไฟฟ้านี้จากแหล่งจ่ายไฟฟ้าก่อนทุกครั้ง
- ถอดปลั๊กเครื่องชกผ้าและปิดน้ำทุกครั้งหลังจากใช้งานทุกครั้งเสมอ โปรดระมัดระวังเกี่ยวกับแรงดันน้ำเข้ามากที่สุดและน้อยที่สุด ตามหน่วยวัดเมกะพาสคัล (MPa)
- เพื่อความปลอดภัยของท่าน เมื่อดำเนินการต่อไปนี้ ปลั๊กไฟฟ้าของเครื่องจะต้องเสียบในเต้ารับสามขาสำหรับสายดินเท่านั้น และโปรดระมัดระวังในการตรวจสอบและมั่นใจเสมอว่า เต้ารับไฟฟ้าของท่านมีขนาดที่พอเหมาะ และติดตั้งสายดินอย่างเหมาะสม
- โปรดมั่นใจว่าระบบน้ำและการเชื่อมต่อไฟฟ้ากับตัวเครื่องนั้น ต้องเชื่อมต่อโดยช่างผู้ชำนาญการ หรือดำเนินการตามคำแนะนำของบริษัทผู้ผลิต และกฎหมายเกี่ยวกับความปลอดภัยในท้องถิ่นนั้นๆ
- ถ้าหากสายไฟของเครื่องได้รับความเสียหาย, ควรได้รับการเปลี่ยนโดยบริษัทผู้ผลิต, พนักงานฝ่ายซ่อมบำรุง หรือบุคคลที่มีคุณสมบัติที่คล้ายคลึง เพื่อที่จะได้หลีกเลี่ยงความเสียหายได้

# คำแนะนำเกี่ยวกับความปลอดภัย

## ความเสี่ยงต่อเด็ก!

- เครื่องใช้ไฟฟ้าชนิดนี้ ไม่สามารถใช้งานได้โดยเด็ก หรือบุคคลที่มีความบกพร่องในประสาทสัมผัส สมรรถภาพทางกาย หรืออาการทางจิต หรือขาดประสบการณ์และความรู้ เว้นแต่จะได้รับ การควบคุมดูแลขณะใช้งาน หรือได้รับคำแนะนำในการใช้งานเครื่องใช้ไฟฟ้าด้วยวิธีที่ปลอดภัย หรือตระหนักในความอันตรายที่อาจเกิดขึ้น
- การทำความสะอาดและการดูแลรักษา ไม่ควรทำโดยเด็กโดยปราศจากผู้ดูแล
- สัตว์เลี้ยงและเด็กไม่ควรปีนเข้าไปในเครื่อง โปรดทำการตรวจสอบตัวเครื่องก่อนใช้งานทุกครั้ง
- เด็กควรได้รับการดูแล ไม่ให้มาเล่นกับเครื่องใช้ไฟฟ้าชนิดนี้
- โปรดดูแลเด็ก ๆ และสัตว์เลี้ยงให้อยู่ห่างจากเครื่อง ในระหว่างที่ใช้งานเครื่องซักผ้า
- เครื่องใช้ไฟฟ้านี้ไม่ได้ออกแบบมาให้ใช้งานได้สำหรับบุคคล (รวมทั้งเด็ก) ที่มีความบกพร่องในสมรรถภาพทางกาย ประสาทสัมผัส หรืออาการทางจิต หรือขาดประสบการณ์และความรู้ เว้นแต่จะได้รับ การควบคุมดูแลขณะใช้งาน หรือได้รับคำแนะนำในการใช้จากผู้รับผิดชอบต่อความปลอดภัยของบุคคลดังกล่าว
- ควรแน่ใจว่ามีการควบคุมดูแลไม่ให้เด็กมาเล่นเครื่องใช้ไฟฟ้านี้

## ความเสี่ยงต่อการระเบิด!

- ห้ามล้างหรือป้อนแห้งชิ้นส่วนต่างๆ ที่ได้รับการทำความสะอาด, ล้าง, แขน้, เช็ดด้วยสารไวไฟ หรือสารที่ทำให้เกิดการระเบิดได้ (เช่น แวกซ์, น้ำมัน, สี, น้ำมันเบนซิน, น้ำมันจัดคราบไขมัน, น้ำมันซักแห้ง, น้ำมันก๊าด, และอื่นๆ)
- ซึ่งอาจส่งผลให้เกิดไฟไหม้ หรือเกิดการระเบิดได้

# คำแนะนำเกี่ยวกับความปลอดภัย

## ⚠️ ข้อควรระวัง!

### การติดตั้งผลิตภัณฑ์!

- เครื่องซักผ้านี้ สำหรับใช้งานในร่มเท่านั้น
- เครื่องซักผ้านี้ ไม่ได้รับการออกแบบสำหรับการติดตั้งแบบฝังในผนังของบ้าน
- ฝาเปิดของเครื่องไม่ควรถูกวางด้วยพรม
- ไม่ควรติดเครื่องซักผ้าในห้องน้ำ หรือที่เปียกชื้นมากๆ รวมไปถึงห้องที่มีสารระเหย หรือก๊าซที่มีฤทธิ์กัดกร่อน
- นำชิ้นส่วนของกล่องบรรจุภัณฑ์ออกให้หมด ก่อนใช้งานเครื่องซักผ้า มิเช่นนั้น อาจส่งผลให้เกิดความเสียหายรุนแรงได้
- เครื่องซักผ้านี้ มีวาล์วทางน้ำเข้าแบบเดี่ยว ดังนั้น ควรได้รับการเชื่อมต่อกับท่อจ่ายน้ำเย็น เท่านั้น
- ปลั๊กไฟฟ้าของเครื่องจะต้องเข้าถึงได้ง่าย หลังจากที่ติดตั้งเครื่องเสร็จเรียบร้อยแล้ว
- หลีกเลี่ยงสถานที่ที่เครื่องซักผ้าถูกแสงแดดโดยตรงเพราะอาจส่งผลให้ชิ้นส่วนพลาสติกเปลี่ยนแปลงรูปร่างหรือเปลี่ยนสีได้ หลีกเลี่ยงสถานที่ซึ่งเครื่องซักผ้ามีน้ำแข็งเกาะในช่วงฤดูหนาว
- ผลิตภัณฑ์นี้ เหมาะสำหรับการใช้งานภายในครัวเรือน
- ควรใช้ชุดสายส่งน้ำที่มีสภาพใหม่กับเครื่องเท่านั้น และไม่ควรใช้ชุดสายส่งน้ำสภาพเก่าซ้ำชุดมาใช้กับตัวเครื่องอีกครั้ง
- ฝาเปิดของเครื่องไม่ควรถูกวางด้วยพรม
- ห้ามซัก ปั่นแห้ง เบาะกันน้ำและเสื้อห้ามซักเสื้อที่หนาและแข็ง แม้ว่าจะมีป้าย สัญลักษณ์แสดงการดูแลรักษา เพราะอาจส่งผลให้เกิดความเสียหายต่อ เครื่องซักผ้า ผนัง พื้น หรือเสื้อผ้า เนื่องจากการสั่นสะเทือนที่ผิดปกติ

# คำแนะนำเกี่ยวกับความปลอดภัย

## ความเสี่ยงต่อความเสียหายที่เกิดขึ้นกับตัวเครื่อง!

- ผลิตภัณฑ์นี้สำหรับใช้งานในบ้าน เท่านั้น และได้รับการออกแบบมาเพื่อผ้าที่ เหมาะกับการซักด้วยเครื่องซักผ้า เท่านั้น
- ไม่ควรป็นหรือนั่งบนฝากระจุกของเครื่องซักผ้า
- ข้อควรระวัง ระหว่างการยกตัวเครื่องและการเคลื่อนย้ายตัวเครื่อง:
  1. น้ำที่ได้จากการซักเสร็จ ควรได้รับการระบายออกจากตัวเครื่อง
  2. ควรยกตัวเครื่องด้วยความระมัดระวัง ไม่ควรถือชิ้นส่วนของเครื่องให้ยื่นออกมา ขณะที่ทำการยกเครื่อง
  3. เครื่องใช้ชนิดนี้ค่อนข้างหนัก ควรเคลื่อนย้ายด้วยความระมัดระวัง
- ห้ามปิดฝากระจุกด้วยแรงที่มากเกินไป
- ห้ามใช้เครื่องซักผ้านี้ ทำความสะอาดพรม

## การใช้งานเครื่องซักผ้า!

- ก่อนทำการซักในครั้งแรก ควรเปิดการทำงานของตัวเครื่องโดยไม่ต้องใส่ผ้าเข้าไปในถังซัก โดยใช้โปรแกรมล้างถังซักตามคำแนะนำของระบบ
- ห้ามใช้สารที่ติดไฟได้, สารก่อให้เกิดการระเบิด หรือน้ำยาที่มีสารพิษอื่นๆ น้ำมันเบนซินและแอลกอฮอล์ หรืออื่นๆ ห้ามนำมาใช้แทนผงซักฟอก โปรดเลือกผงซักฟอกที่เหมาะสมกับเครื่องซักผ้า โดยเฉพาะอย่างยิ่งกับเครื่องซักผ้าอัตโนมัติฝาบน
- โปรดแน่ใจว่า กระจาเสื้อและกางเกงนั้นว่างเปล่า ไม่มีวัตถุที่มีความแหลมคมหรือมีความแข็ง เช่น เหรียญ, เข็มกลัด, ตะปู, สกรู, ก้อนหิน หรืออื่นๆ เพราะมันอาจทำอันตรายร้ายแรงกับเครื่องซักผ้า
- ผลิตภัณฑ์นี้ เหมาะสำหรับการใช้งานภายในครัวเรือน
- ไม่ควรสอดมือเข้าไปในเครื่องที่กำลังหมุน
- ผลิตภัณฑ์นี้ สำหรับใช้งานในประเทศเท่านั้น

# การติดตั้งเครื่องซักผ้า

## ■ ส่วนประกอบของเครื่องซักผ้า

ฝากระຈก

ถังซัก/ถังปั่น

ชั้นส่วนฝาปิดด้านบน

แผงควบคุมการทำงาน

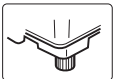
ตัวถังเครื่องซักผ้า

วาล์วน้ำเข้า

สายไฟและปลั๊กไฟ

มือจับเครื่องซักผ้า

ล๊อคป้องกันฝาเปิด

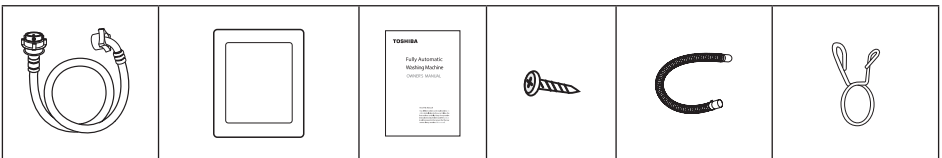


ขาตั้งปรับระดับ

### 📌 หมายเหตุ!

- ภาพประกอบต่างๆ ทั้งหมดในคู่มือฉบับนี้ มีไว้สำหรับอ้างอิง เท่านั้น โปรดอ้างอิงกับตัวผลิตภัณฑ์กับรูปปลั๊กชนิดจริง

## อุปกรณ์เสริม



ท่อส่งน้ำ

แผงป้องกันหนู

คู่มือ

สกรู

ท่อระบายน้ำ

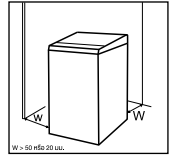
แคลมป์สปริง

# การติดตั้งเครื่องซักผ้า

## ■ ตำแหน่งติดตั้งเครื่องซักผ้า

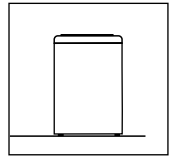
### ⚠ คำเตือน!

- วางเครื่องซักผ้าบนพื้นที่เรียบเสมอกันและมีความมั่นคง เพื่อป้องกันตัวเครื่องไหลหรือเคลื่อนที่
- โปรดแน่ใจว่าตัวผลิตภัณฑ์นั้น ไม่ได้วางกับบนสายไฟของตัวเครื่อง
- รัศมีระยะห่าง: ด้านข้างมีที่น้อยน้ำถึง 50 มม. ด้านข้างที่ไม่มีที่น้อยน้ำถึง 20 มม.



ก่อนทำการติดตั้งตัวเครื่อง ให้วางตำแหน่งของตัวเครื่องตามคำแนะนำดังต่อไปนี้:

1. แข็งแรง, แห้ง, และพื้นผิวเสมอกัน
2. หลีกเลี่ยงแสงแดดโดยตรง
3. อากาศถ่ายเทได้อย่างเหมาะสม
4. อุณหภูมิห้อง ควรมากกว่า 0°C
5. ควรวางตัวเครื่องให้ห่างจากต้นไม้ หรือก๊าซเชื้อเพลิง

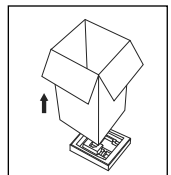


## ■ การนำผลิตภัณฑ์ออกจากกล่องบรรจุภัณฑ์

### ⚠ คำเตือน!

- วัตถุของกล่องบรรจุภัณฑ์ (ยกตัวอย่างเช่น พลาสติก, โฟมโพลีสไตรีน) นั้น เป็นอันตรายต่อเด็ก
- กล่องบรรจุภัณฑ์ สามารถทำให้ขาดอากาศหายใจได้ ดังนั้น โปรดเก็บวัตถุของกล่องบรรจุภัณฑ์ให้ห่างจากมือเด็ก

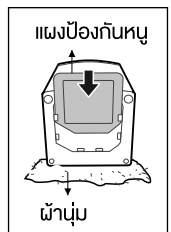
1. นำกล่องและโฟมที่หุ้มตัวเครื่องออก
2. ยกเครื่องซักผ้า และนำออกมาจากฐานของกล่อง
3. นำเทปรัดสายไฟและสายระบายน้ำออก
4. นำสายน้ำเข้า ออกจากถังซัก



## ■ การติดตั้งแผงป้องกันหนู

- ห้ามใช้งานเครื่องหรือซักผ้า ในขณะที่วางเครื่องซักผ้าอยู่บนโฟมรองด้านล่าง โดยเด็ดขาด

วางตัวเครื่องบนผ้านุ่ม แล้วเอียงตัวเครื่องมาด้านหลัง จากนั้น เสียบแผงป้องกันหนูเข้ากับฐานเครื่องซักผ้า แล้วดันจนสุด ยึดแผงป้องกันหนูเข้ากับฐานเครื่องซักผ้า ด้วยสกรูที่ให้มาจนครบทุกตัว

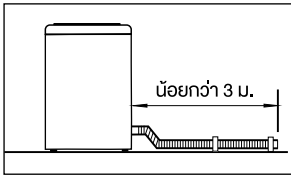
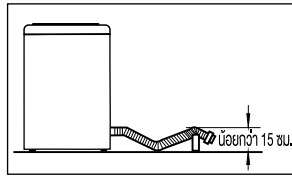
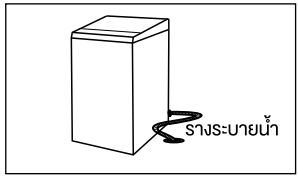

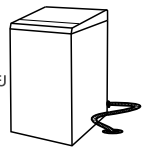


# การติดตั้งเครื่องซักผ้า

## ⚠ คำเตือน!

- ห้ามกด, ยึด หรือบีบกด สายระบายน้ำ
- วางตำแหน่งของสายระบายน้ำให้เหมาะสม มิฉะนั้น หากวางตำแหน่งที่ไม่เหมาะสม นั้นอาจส่งผลให้น้ำรั่วซึมได้
- ถ้าหากสายระบายของเครื่องนั้นมีความยาวเกินไป ห้ามดันเข้าไปในตัวเครื่อง เพราะว่า อาจเป็นสาเหตุของเสียงดังผิดปกติได้

วิธีเก็บปลายสายระบายน้ำ:

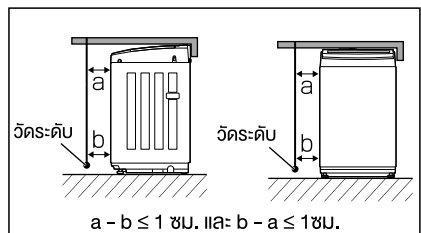
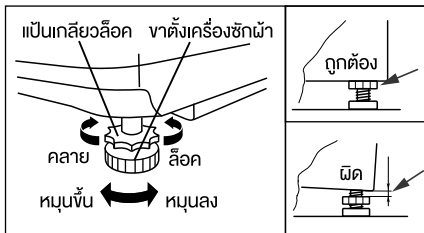
		
ทิศทางการระบายน้ำ	รูปแบบการวางสายระบายน้ำทางด้านซ้ายและด้านขวา	
ภาพประกอบ		

## ■ การวางระดับเครื่องซักผ้า

### ⚠ คำเตือน!

- ไวน็อตยึดขาตั้งทั้ง 2 ให้แน่น โดยหันหน้าออกในทิศทางตรงข้ามกับตัวเครื่อง

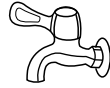
- ทำการตรวจสอบว่าขาตั้งเครื่องนั้น ติดตั้งได้เหมาะสมกับเครื่องซักผ้า ถ้าหากไม่เหมาะสม โปรดหมุนขาตั้งเหล่านั้นให้ตำแหน่งเดิมแล้วทำการไวน็อตให้แน่นด้วยน็อต
- ทำการตรวจสอบการวางตำแหน่งของเครื่องซักผ้า ด้วยที่วัดระดับน้ำและทำฐานตั้ง หากจำเป็น
- ทำการคลายน็อตล็อกและหมุนขาตั้งแต่ละตัว ตามเข็มนาฬิกาหรือทวนเข็มนาฬิกา จนกระทั่งขาตั้งนั้น แนบสนิทกับพื้น
- โปรดแน่ใจว่าได้ทำการไวน็อตตั้งทั้ง 2 มุม จนแน่นดีแล้ว จากนั้น กดที่ขาตั้งทั้ง 2 มุม สลับๆ กัน เพื่อตรวจสอบว่าการปรับระดับนั้นเหมาะสมแล้วหรือไม่
- จำเป็นต้องตรวจสอบเพื่อให้แน่ใจว่า เครื่องซักผ้าได้ถูกติดตั้งโดยไม่มีความปลอดภัย โดยการเขย่งเชือกที่นำหนักลงมา ทั้งทางด้านหน้าและด้านหลังของตัวเครื่อง จากนั้นวัดระยะห่างกึ่งระหว่างจุด a และจุด b ไม่ควรห่างกันเกิน 1 เซนติเมตร



# การติดตั้งเครื่องซักผ้า

## ■ การเลือกก๊อกน้ำ

โปรดเลือกชนิดของก๊อกน้ำที่เหมาะสม



ก๊อกน้ำปกติ



ก๊อกน้ำพร้อม  
เกลียวสกรู

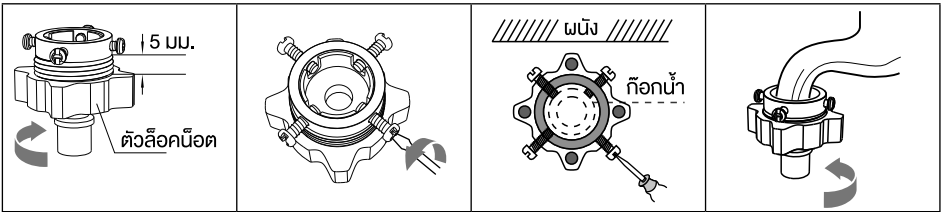


ก๊อกน้ำมีลวดฟุ้งกันสำหรับ  
การล้างแบบพิเศษ

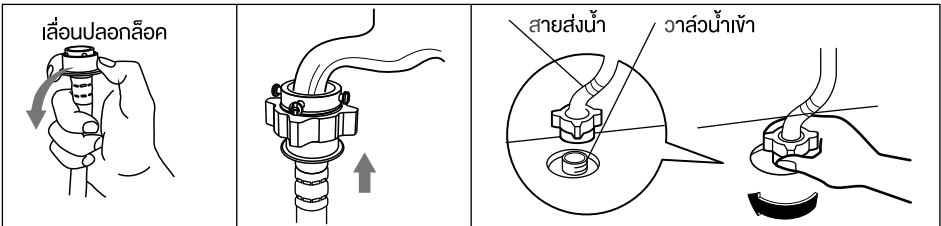
## ■ การเชื่อมต่อสายส่งน้ำ, ก๊อกน้ำ และเครื่องซักผ้า

ต่อหน้าเข้า เข้ากับก๊อกน้ำให้ถูกต้อง ขึ้นอยู่กับประเภทของช่องจ่ายน้ำที่นำมาพร้อมกับเครื่องซักผ้า

### 1: การเชื่อมต่อก๊อกน้ำธรรมดาและสายส่งน้ำ

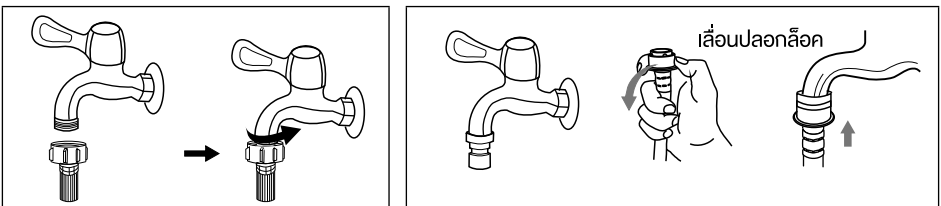


- คลายตัวล๊อคน๊อตให้เหลือช่องว่างประมาณ 5 มม.
- ทำการคลายสกรูทั้ง 4 ตัว
- ทำการสวมกับก๊อกน้ำและโวยสกรูให้แน่นเสมอกัน
- ไขตัวล๊อคน๊อตให้แน่น



- เลื่อนปลอกล๊อคลง แล้วสอด
- การเชื่อมต่อเสร็จสมบูรณ์
- หลังจากที่เชื่อมต่อและติดตั้งเสร็จแล้ว ให้ทำการตรวจสอบว่ามีน้ำรั่วออกมาหรือไม่

### 2: การเชื่อมต่อก๊อกน้ำแบบมีเกลียวสกรูกับสายน้ำเข้า



สวมสายส่งน้ำเข้ากับเกลียวก๊อกแล้วทำการหมุน

ก๊อกน้ำแบบพิเศษสำหรับเครื่องซักผ้า

### ⚠ คำเตือน!

- เพื่อป้องกันน้ำรั่วซึมหรือความเสียหายที่มาจากน้ำ โปรดทำตามคำแนะนำ!
- ห้ามกด, บิดกด, ดัดแปลง หรือตัดสายน้ำเข้า

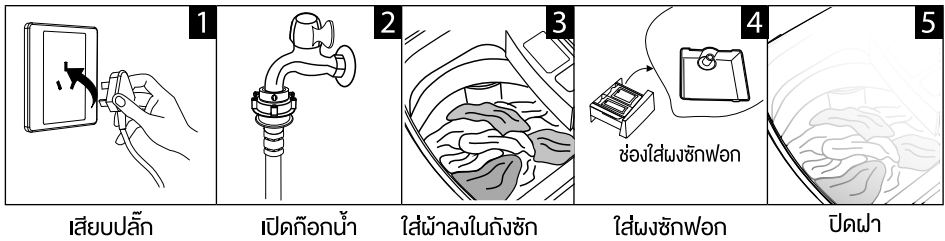
# วิธีการใช้งาน

## ■ การเตรียมการก่อนการซัก

### ⚠️ ข้อควรระวัง!

- ก่อนทำการซัก โปรดแน่ใจว่าได้ทำการติดตั้งเครื่องซักผ้าเหมาะสมแล้ว
- ก่อนทำการซักในครั้งแรก ให้เปิดการทำงานของเครื่องโดยไม่ใส่ผ้าในถังซัก โดยใช้โปรแกรมล้างถังซักตามคำแนะนำของระบบ
- ห้ามใช้น้ำที่มีอุณหภูมิสูงเกิน 50°C

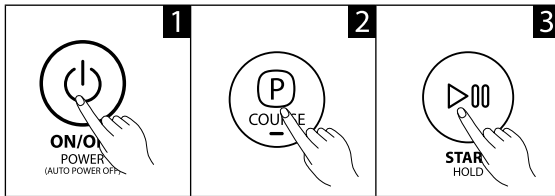
ภาพประกอบเกี่ยวกับรอบการซักที่สมบูรณ์ ดังแสดงต่อไปนี้



### 📌 หมายเหตุ!

- ในกรณีที่ใช้น้ำยาซักผ้า ให้ใส่น้ำยาในช่องใส่ผงซักฟอก

## ■ เริ่มการซักผ้า



เปิดสวิตซ์การทำงานของเครื่อง

เลือกโปรแกรมการซักผ้า

กดปุ่มเริ่มซักผ้า

### 📌 หมายเหตุ!

- ระดับน้ำสามารถตั้งค่าเองได้

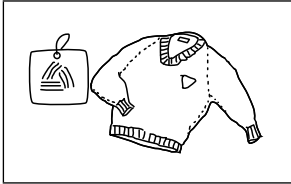
## ■ หลังการซักผ้า

เครื่องซักผ้าจะมีเสียงสัญญาณเตือนหลังจากที่การซักเสร็จสิ้น และระบบการจ่ายไฟฟ้าจะถูกตัดอัตโนมัติ ในขั้นตอนนี้ ท่านสามารถนำผ้าออกจากถังซักได้

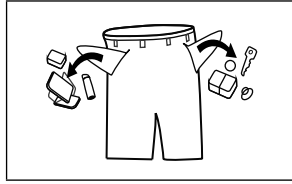
# วิธีการใช้งาน

## ■ สิ่งที่ต้องระวังก่อนการซัก

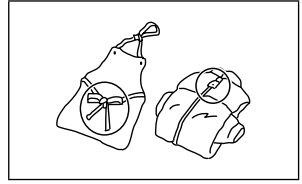
- ก่อนซักผ้า กรุณาอ่านป้ายฉลากบนเสื้อผ้าและคำแนะนำในการใช้ผงซักฟอก ใช้ผงซักฟอกที่มีความหนาแน่นต่ำก่อนการซัก ให้เหมาะสมกับเครื่องซักผ้า



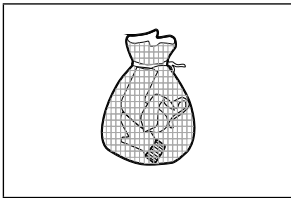
อ่านฉลากบนเสื้อผ้า



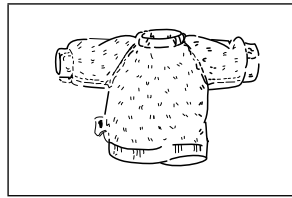
นำสิ่งของออกจากกระเป๋าทางเกง



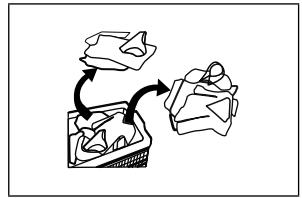
มัดสายให้เป็นปม รูดซิป และปิดกระดุมให้เรียบร้อย



ใส่เสื้อผ้าชิ้นเล็กๆ ลงในถุงตาข่ายซักผ้า



กลับด้านในของเสื้อผ้าที่มีเศษผ้าหรือขุยบนพื้นผิวออกมา รวมไปถึงเสื้อผ้าที่มีเส้นด้ายยาว



คัดแยกเสื้อผ้าที่มีเนื้อผ้าหรือวัสดุต่างกัน

## ⚠ คำเตือน!

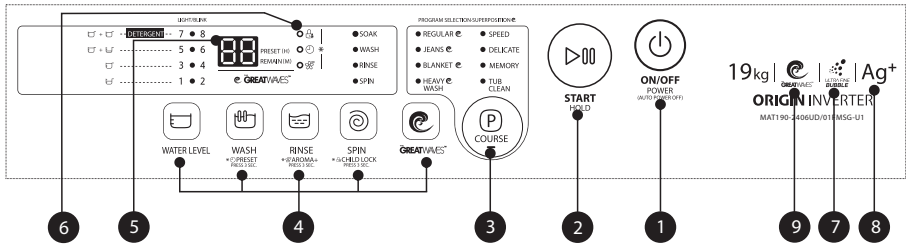
- การซักผ้าเพียงชั้นเดียว อาจทำให้เสื้อผ้าเสียรูปร่างอย่างรุนแรง และทำให้เครื่องส่งเสียงเตือน ในกรณีนี้ให้เพิ่มผ้าที่จะซักอีกชั้นหรือสองชั้นลงในถังซัก ซึ่งจะทำให้การปั่นผ้าไหลสั่นยิ่งขึ้น
- อย่าซักผ้าที่มีคราบน้ำมันก๊าด สัมผัสกับน้ำมันเบนซิน แอลกอฮอล์และวัตถุไวไฟอื่นๆ

## ■ การใช้งานผงซักฟอกและน้ำยาทำความสะอาดผ้า

- สำหรับผงซักฟอกที่สามารถก่อตัวเป็นหย่อมหรือจับตัวเป็นก้อนได้ ให้เจือจางผงซักฟอก ด้วยน้ำก่อนเทลงลงเติมผงซักฟอก จะช่วยป้องกันไม่ให้ช่องในกล่องเติมผงซักฟอกเกิดการอุดตัน และน้ำล้นในระหว่างการเติมน้ำ
- เลือกประเภทผงซักฟอกที่เหมาะสม สำหรับอุณหภูมิการซักที่หลากหลาย เพื่อให้ได้ผลดีที่สุดในการซักโดยใช้น้ำและพลังงานน้อยลง

# วิธีการใช้งาน

## ■ แผงควบคุมการทำงาน



### หมายเหตุ!

- ภาพประกอบนี้ ใช้สำหรับการอ้างอิงเท่านั้น โปรดดูภาพที่ปรากฏจริงที่ผลิตภัณฑ์

#### 1 ON/OFF (เปิด/ปิด)

เปิดและปิดเครื่อง

#### 3 COURSE (โปรแกรม)

ใช้งานได้ตามประเภทการซัก

#### 5 จอแสดงผล

จอแสดงผลจะแสดงการตั้งค่า เวลาจนเหลือ โดยประมาณ ตัวเลือก และข้อความแสดงสถานะของเครื่องซักผ้า จอแสดงผลจะติดอยู่ตลอดเวลาขั้นตอนการซัก

#### 7 ฟังก์ชัน UFB

ฟองอากาศละเอียดมาก (UFB) เป็นฟองอากาศขนาดเล็กมากที่มองไม่เห็น ซึ่งมีขนาดเล็กกว่าช่องห่างของเส้นใยผ้าฝ้าย UFB ให้สารกำจัดคราบ สำหรับคราบติดแน่นลึกภายในผ้าดั่งนั้น UFB จะส่งเสริมการกำจัดคราบติดแน่นง่ายขึ้น โปรแกรมซักทั้งหมดมีฟังก์ชัน UFB

#### 8 ฟังก์ชัน Ag+

ฟังก์ชัน Ag+ กำจัดแบคทีเรียได้ถึง 99.9% ภายใต้เงื่อนไขการทดสอบดังนี้:

- โปรแกรมควบคุม: ร่นเวลาซัก
- โปรแกรมทดสอบ: REGULAR
- ความจุทดสอบ: 3 กก.

#### 2 START/HOLD (เริ่มต้น/หยุดชั่วคราว)

กดปุ่มนี้เพื่อเริ่มต้น หรือหยุดการซักชั่วคราว

#### 4 ตัวเลือก

สิ่งนี้จะช่วยให้คุณเลือกฟังก์ชันเพิ่มเติม และจะสว่างขึ้นเมื่อทำการเลือก

#### 6 CHILD LOCK (ระบบล็อกป้องกันเด็ก)

ระบบล็อกป้องกันเด็ก อ้างอิงหน้า 16

#### 9 GREATWAVES

GREATWAVES สามารถลดเวลาในการซักล้างด้วยจังหวะพิเศษ และการไหลของน้ำ

โปรแกรมการซัก REGULAR, JEANS, MEMORY, HEAVY WASH มีฟังก์ชัน Fuzzy weighting

# วิธีการใช้งาน

## ■ ตัวเลือกอื่นๆ

เฉพาะรุ่นที่มีฟังก์ชันนี้ เท่านั้น



ระดับน้ำ

เลือกระดับน้ำตามประเภทเสื้อผ้า ระดับความสกปรก และพฤติกรรมเครื่องซักของผู้ใช้



ซัก/ล้าง/ปั่น

สามารถเลือกระยะเวลาซัก จำนวนการซัก ระยะเวลาปั่น และการตั้งค่าอื่นๆ



GREATWAVES

สามารถลดระยะเวลาการซักด้วยจังหวะและการไหลของน้ำแบบพิเศษ



เปิดสวิตซ์การทำงานของเครื่อง



เลือกโปรแกรมการซักผ้า



กดปุ่ม



กดปุ่มเริ่มซักผ้า



ตั้งเวลาส่องหน้า (ชั่วโมง)

ตั้งค่าโปรแกรมส่องหน้า

1. เลือกโปรแกรม
2. กดปุ่ม "WASH" ค้างไว้ 3 วินาที จนไฟแสดงสถานะการตั้งเวลาส่องหน้าสว่างขึ้น จากนั้นเลือกเวลาที่ต้องการ
3. กด [เริ่ม/หยุด] เพื่อเริ่มการทำงานตั้งเวลาส่องหน้า



เปิดสวิตซ์การทำงานของเครื่อง



เลือกโปรแกรมการซักผ้า



กดปุ่มค้างไว้ 3 วินาที



กดปุ่มเริ่มซักผ้า



AROMA+

ฟังก์ชันเสริมเพื่อเพิ่มความหอมของเสื้อผ้าเมื่อเลือกใช้งาน



เปิดสวิตซ์การทำงานของเครื่อง



เลือกโปรแกรมการซักผ้า



กดปุ่มค้างไว้ 3 วินาที



กดปุ่มเริ่มซักผ้า

# วิธีการใช้งาน



## CHILD LOCK (ล๊อคป้องกันเด็ก)

เพื่อป้องกันการกดปุ่มผิดพลาด เนื่องจากเด็กกดเล่น



ON/OFF  
POWER  
(AUTO POWER OFF)

เปิดสวิตซ์การทำงาน  
ของเครื่อง



COURSE

เลือกโปรแกรมการซักผ้า



START  
HOLD

กดปุ่มเริ่มซักผ้า



CHILD LOCK  
PRESS 3 SEC.

กดปุ่มค้างไว้ 3 วินาที

### ⚠️ ข้อควรระวัง!

- หากตั้งค่าเป็น ON ในโหมดนี้ และฝาถังถูกเปิดในระหว่างการทำงาน เสียงเตือนจะดังขึ้น ไฟสัญญาณจะกะพริบ เครื่องซักผ้าจะหยุดการจ่ายน้ำและหยุดการซัก/หมุน และจะระบายน้ำออกจากถังซัก ประมาณ 5 วินาทีหลังจากที่ฝาถังถูกเปิด
- ระบบ "CHILD LOCK" จะล๊อคทุกปุ่ม ยกเว้น [ปุ่มเปิด/ปิด]

## ■ การตั้งค่าเฉพาะของโปรแกรมซักผ้า

ผู้ใช้สามารถเลือกโปรแกรมซักผ้าตามความต้องการใช้จริง และตั้งระยะเวลาซัก จำนวนการล้าง ระยะเวลาปั่น ปริมาณน้ำ และเวลาเริ่มโปรแกรม



ON/OFF  
POWER  
(AUTO POWER OFF)

เปิดสวิตซ์การทำงาน  
ของเครื่อง



COURSE

เลือกโปรแกรม  
การซักผ้า



WATER LEVEL

ระดับน้ำ



WASH

ตั้งค่าเวลา ซัก/ปั่น  
จำนวนการล้าง



RINSE

ตั้งค่าส่วนน้ำ



SPIN



START  
HOLD

กดปุ่มเริ่มซักผ้า

## ■ การเริ่มต้นตอนการซัก

ผู้ใช้ สามารถตั้งค่าในขั้นตอนเดียว หรือผสมผสานระหว่างการซักล้างและปั่นได้ตามความต้องการ การทำงานจะแตกต่างกันตามรุ่น โดยมีรายละเอียดดังนี้:

### ซัก



ON/OFF  
POWER  
(AUTO POWER OFF)

เปิดสวิตซ์การทำงาน  
ของเครื่อง



WASH

กดปุ่ม "WASH"  
ตั้งเวลาซักในขณะไฟกระพริบ



WASH

เมื่อตั้งโปรแกรมซักไป 5 วินาที ไฟแสดงการซักจะดับลง และเวลาจะเปลี่ยนเป็น "0"



START  
HOLD

กดปุ่มเริ่มซักผ้า

### ล้างน้ำ



ON/OFF  
POWER  
(AUTO POWER OFF)

เปิดสวิตซ์การทำงาน  
ของเครื่อง



RINSE

กดปุ่ม "RINSE"  
ตั้งจำนวนครั้งการล้างขณะไฟกระพริบ



RINSE

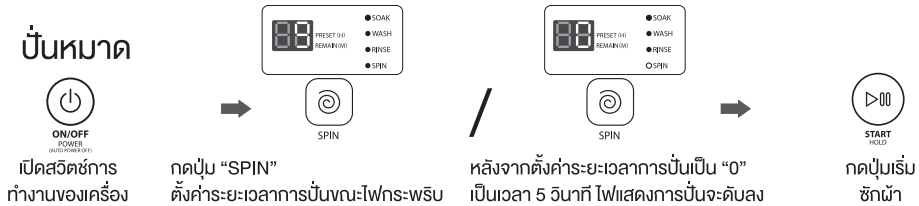
หลังจากตั้งจำนวนครั้งการล้างเป็น "0" เป็นเวลา 5 วินาที ไฟแสดงการล้างจะดับ



START  
HOLD

กดปุ่มเริ่มซักผ้า

# วิธีการใช้งาน



## หมายเหตุ!

- การผสมผสานขั้นตอนแบบอื่นมีการตั้งค่าในทำนองเดียวกัน ตามตัวอย่างข้างต้น คุณสามารถเลือกการตั้งค่า ดังต่อไปนี้:ซัก: 0-20 นาที ล้างน้ำ: 0-4 ครั้ง ปั่นแห้ง: 0, 3-9 นาที

## ตารางโปรแกรมซัก

เฉพาะรุ่นที่มี ฟังก์ชัน นี้เท่านั้น

Course (โปรแกรม)	
ช่วงเวลาซัก:	เหมาะสำหรับซักเสื้อผ้าที่มีสีอ่อนและเสื้อผ้าถูร่อน
ผ้าบาง:	การเลือกระดับน้ำ กลาง/สูง/ต่ำ จังหวะจะบ่มนวล การซักและปั่นแห้งจะช้าลง เพื่อไม่ให้เสื้อผ้าเสียหายหรือเสียหาย
จดจำการซัก:	กด "เริ่มทำความสะอาด/พักการทำงาน" เพื่อตั้งค่าความจำ กดปุ่มเปิดเพื่อเรียกคืนความจำ เลือกโปรแกรมความจำและขั้นตอนที่บันทึกไว้จะปรากฏขึ้น
ทำความสะอาดถัง:	ทำความสะอาดด้วยการหมุนเป็นระยะๆ สิ่งสกปรกบนพื้นผิวด้านในและด้านนอกของตัวถังรวมไปถึงใบพัดซัก จะถูกจัดออก
sssmda:	โปรแกรมซักผ้ามาตรฐาน เหมาะสำหรับซักผ้าฝ้าย ซักครั้งเดียว สองครั้ง สำหรับการล้างและเวลาการปั่นค่อนข้างยาว
GREATWAVE:	สามารถลดเวลาในการซักล้างด้วยจังหวะพิเศษ และการไหลของน้ำ
HYGIENE :	รักษาความร้อนสูงในระหว่างการซัก เพื่อกำจัดแบคทีเรียที่เป็นอันตรายได้อย่างมีประสิทธิภาพ
ผ้าหนา/สกปรกมาก:	เสื้อผ้าที่มีคราบเปื้อนหนักหรือเสื้อผ้าหนาๆ

## ล็อคป้องกันฝาปิด/เปิด

- ขณะที่เครื่องกำลังทำงาน จะไม่สามารถเปิดฝาประตูได้
- ขณะที่เครื่องกำลังทำงาน และมีสัญญาณไฟที่ปุ่มป้องกันฝาเปิด หากมีการดึงปลั๊กออกหรือเครื่องหยุดทำงาน สัญญาณไฟที่ปุ่มป้องกันฝาเปิดจะดับลง แต่ไม่สามารถเปิดฝาประตูได้
- ขณะที่เครื่องกำลังทำงาน หากมีการกดปุ่ม "เริ่ม/หยุด" สามารถทำการเปิดฝาประตูเครื่องได้

## หมายเหตุ!

- หากมีการกดปุ่ม "เริ่ม/หยุด" ระหว่างการซัก จะไม่สามารถเปิดฝาทันที ต้องรอจนเครื่องหยุดทำงาน จึงจะสามารถเปิดฝาได้อีกครั้ง
- หากเกิดข้อผิดพลาดเกี่ยวกับการล็อคป้องกันฝาเปิด โดยไม่สามารถใช้งานต่อได้ โปรดติดต่อศูนย์บริการเพื่อรับคำแนะนำ

# วิธีการใช้งาน

## ■ ปริมาณน้ำยาซักผ้าที่แนะนำให้ใช้

ความจุที่กำหนดไว้ (กก.)	การตั้งค่าระดับ น้ำด้วยตนเอง	น้ำยาซักผ้า		น้ำยาปรับผ้านุ่ม	
		ผง	ของเหลว	ประเภทปกติ	ประเภทเข้มข้น
19 กก.	113 ลิตร (8 ระดับ)	ประมาณ 84 ก.-157 ก.	ประมาณ 54 มล.-77 มล.	ประมาณ 85 มล.-116 มล.	ประมาณ 28 มล.-39 มล.
10 กก.	90 ลิตร (6 ระดับ)	ประมาณ 48 ก.-80 ก.	ประมาณ 29 มล.-51 มล.	ประมาณ 53 มล.-80 มล.	ประมาณ 17 มล.-26 มล.
4 กก.	72 ลิตร (4 ระดับ)	ประมาณ 16 ก.-49 ก.	ประมาณ 15 มล.-29 มล.	ประมาณ 26 มล.-53 มล.	ประมาณ 13 มล.-21 มล.
1 กก.	44 ลิตร (2 ระดับ)	ประมาณ 17 ก.	ประมาณ 15 มล.	ประมาณ 27 มล.	ประมาณ 13 มล.
	ผ้าห่ม	—	ประมาณ 77 มล.	ประมาณ 116 มล.	ประมาณ 39 มล.

### 📌 หมายเหตุ!

- ใช้สำหรับการอ้างอิง เท่านั้น

# การซ่อมบำรุง

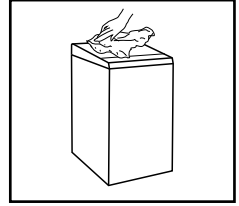
## ■ การทำความสะอาดและดูแลรักษา

### ⚠ คำเตือน!

- ก่อนเริ่มการดูแลรักษา กรุณาถอดปลั๊กเครื่องซักผ้าและปิดท่อน้ำ

## ■ การทำความสะอาดเครื่องซักผ้า

การดูแลรักษาเครื่องซักผ้าที่ดีจะยืดอายุการใช้งาน พื้นผิวสามารถทำความสะอาดได้ด้วยสารซักล้างเจือจาง ที่มีค่าเป็นกลางและไม่กัดกร่อน เท่าที่จำเป็น หากมีน้ำล้น ให้ใช้ผ้าแห้งเช็ดออกทันที ห้ามใช้ของมีคมเด็ดขาด



### 🚫 ห้าม!

- ห้ามใช้กรดฟอสฟอริกและตัวทำละลายเจือจาง หรือสารที่คล้ายคลึงกัน เช่น แอลกอฮอล์ ตัวทำละลาย หรือผลิตภัณฑ์เคมี ฯลฯ

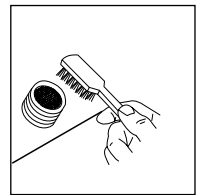
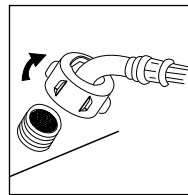
## ■ การทำความสะอาดตัวกรองช่องน้ำเข้า

### 🚫 ห้าม!

- ต้องทำความสะอาดตัวกรองช่องน้ำเข้า หากแรงดันของน้ำลดลง

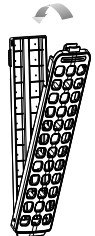
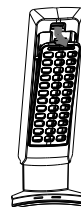
การทำความสะอาดตัวกรองในเครื่องซักผ้า:

1. ถอดสกรูของท่อน้ำเข้า จากด้านหลังของตัวเครื่อง
2. ดึงตัวกรองที่มีคีมปากยาวออกมา แล้วติดตั้งกลับอีกครั้ง หลังจากที่ได้ล้างทำความสะอาด
3. ใช้แปรงในการทำความสะอาดตัวกรอง
4. เชื่อมต่อท่อน้ำเข้าอีกครั้ง



การทำความสะอาดตัวกรองในเครื่องซักผ้า:

1. มีถาดกรองเศษผ้า ติดอยู่ในเครื่องซักผ้า ซึ่งจะช่วยให้การรวบรวมเศษผ้า ในระหว่างขั้นตอนการซัก
2. ควรทำความสะอาดถาดกรองเศษผ้าทุกๆ การซัก 10 ครั้ง
3. ดึงออกมา และใช้น้ำทำความสะอาดถาดกรอง หลังจากนั้น ให้ใส่เข้าไปใหม่ในเครื่องซักผ้า



# การซ่อมบำรุง

## ■ การแก้ไขปัญหา

หากเครื่องซักผ้าไม่เริ่มการทำงานหรือหยุดชะงักในระหว่างการทำงาน ขั้นแรก ให้ลองค้นหาวิธีแก้ไข ปัญหาตามตารางด้านล่าง หรือ ติดต่อศูนย์บริการ

คำอธิบาย	สิ่งที่ต้องตรวจสอบ
เครื่องไม่ทำการซัก	ไฟดับ/ปิดเครื่องอยู่หรือไม่ ระดับน้ำถึงระดับที่ต้องการหรือไม่(เครื่องซักผ้าจะ-ไม่ทำงาน หากปริมาณน้ำไม่ถึงระดับที่ต้องการ) มีการตั้งค่าเป็นโหมดซักผ้าแบบ “ตั้งเวลาล่วงหน้า” ไว้หรือไม่ (เครื่องซักผ้าจะ-เริ่มทำงาน เมื่อถึงเวลาที่ตั้งไว้ล่วงหน้าเท่านั้น)
น้ำไม่ไหลเข้า	ไฟดับ/ปิดเครื่องอยู่ หรือฟิวส์ขาดหรือไม่ น้ำประปาไม่ไหล หรือแรงดันน้ำต่ำเกินไปหรือไม่ ท่อสายรับน้ำเข้ามีการเชื่อมต่อที่ถูกต้อง และได้เปิดก๊อกน้ำหรือไม่ ตัวกรองของวาล์วน้ำเข้า มีสิ่งสกปรกอุดตันหรือไม่ ได้กดปุ่ม “เริ่ม/หยุด” หลังจากได้กดสวิตช์เปิด/ปิดเครื่องหรือไม่
การระบายน้ำผิดปกติ	ปลายท่อระบายน้ำอยู่สูงเกินไปหรือไม่ ปลายท่อระบายน้ำจมนอยู่ หรือโดนกีดขวางโดยอ่างน้ำหรือไม่
การปั่นผิดปกติ	ฝาบนปิดอยู่หรือไม่ เสื้อผ้าส่วนใหญ่อัดกันอยู่ด้านใดด้านหนึ่งของตัวถัง หรือว่ามีเสื้อผ้าจำนวนมากเกินไปในเครื่องซักผ้าหรือไม่ เครื่องซักผ้าตั้งอยู่ในบริเวณที่ไม่มั่นคง หรือเอียงอยู่หรือไม่ (พื้นไม่ราบ)

คำอธิบาย	เหตุผล	วิธีแก้ปัญหา
E1	แจ้งเตือนถึงการเติมน้ำผิดปกติ	ตรวจสอบว่าก๊อกน้ำเปิดอยู่หรือไม่
E2	แจ้งเตือนถึงการระบายน้ำออกยังไม่หมด	ตรวจสอบว่าส่วนปลายท่อน้ำทิ้งวางอยู่ในตำแหน่งสูงเกินไป จุ่มอยู่ในน้ำ หรืออุดตันหรือไม่
E3	แจ้งเตือนถึงฝาเครื่องซักผ้าไม่ได้ปิด	ปิดฝาเครื่อง
E4	เสื้อผ้าที่บรรจุอยู่ในถังซักผ้า ไม่มีความสมดุลกัน	จัดเสื้อผ้าในถังให้มีความสมดุลกันด้วยมือ
E7-1 E7-2 E7-4 E7-5	อาการผิดปกติอื่นๆ (สายไฟเสีย, เซ็นเซอร์เสีย)	E7-1 E7-2 E7-4 E7-5 ปรากฏหลังจากกดปุ่มเปิด-ปิดเครื่อง โปรดติดต่อเจ้าหน้าที่บริการหลังการขาย ถ้าหาก E7-1 E7-2 E7-4 E7-5 ปรากฏขึ้นในระหว่างการทำงาน ให้กดปุ่ม เปิด/ปิด เพื่อหยุดการทำงาน
FXX	อื่นๆ	หากไม่สามารถหาวิธีแก้ไขปัญหาได้ ให้ติดต่อศูนย์บริการ

### 🔧 หมายเหตุ!

- หลังการตรวจสอบแล้ว ลองใช้เครื่องซักผ้าอีกครั้ง หากยังมีปัญหาหรือหน้าจอแสดงรหัสแจ้งเตือนอื่นๆ อีกครั้ง กรุณาติดต่อศูนย์บริการ
- สำหรับบางรุ่น หลังจากการแก้ไขรหัสแจ้งเตือน ต้องกดปุ่ม “เริ่ม/หยุด” เพื่อเริ่มการทำงาน

# การซ่อมบำรุง

## ■ ข้อมูลจำเพาะทางเทคนิค

ความดันน้ำเข้าสูงสุด	0.8 เมกะพาสคิล (MPa)
----------------------	----------------------

แบบรุ่น	ความจุในการซัก	ขนาด (กว้าง*ลึก*สูง มม.)	น้ำหนักสุทธิ	พิกัดกำลัง	กำลังไฟฟ้า
AW-T06DU2000QT(SG)	19.0 กก.	ขนาดสุทธิ 654x677x1,025 รวมท่อระบายน้ำ 654x800x1,025	53 กก.	600 วัตต์	220-240 โวลต์ ~ 50 เฮิรตซ์

**#DetailsMatter**

สอบถามข้อมูลเพิ่มเติม  
TOSHIBA CONTACT CENTER 0-2511-7777  
[www.toshiba-lifestyle.com/th](http://www.toshiba-lifestyle.com/th)

