

TOSHIBA

“นำสิ่งที่ดีสู่ชีวิต”



“ดื่มดำ ความสูงทุกหยด
จากตู้กดน้ำโตชิบา”



Water Dispenser

TOSHIBA

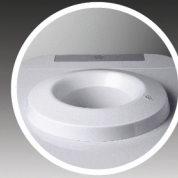
“ดื่มดี ความสุขทุกหยด จากตู้กดน้ำโตชิบา”



RWF-W1664TK

RWF-W1669BK

RWF-C1664TK



• ฐานรองกันกระแทก ระหว่างตัวเครื่องกับถังน้ำ



• ปุ่มล๊อคน้ำร้อน เพื่อป้องกันอันตรายที่จะเกิดขึ้น



• LED แสดงสถานะการทำงาน



• สวิตช์ควบคุมการทำงาน น้ำร้อนและน้ำเย็น



• รับประกันคอมเพรสเซอร์ 5 ปี

ข้อมูลจำเพาะ (Specification)

Model	RWF-W1664TK(W)/(K)		RWF-W1669BK(W)/(K)		RWF-C1664TK(W)	
		❄️		❄️	❄️	❄️
ประเภทของบรรจุภัณฑ์	บรรจุภัณฑ์ด้านบน		บรรจุภัณฑ์ด้านล่าง		บรรจุภัณฑ์ด้านบน	
ฟังก์ชันกดน้ำ	น้ำร้อนและเย็น		น้ำร้อนและเย็น		น้ำเย็น	
ระบบทำความร้อน	(Internal Element)		(Internal Element)		-	
ระบบทำความเย็น	คอมเพรสเซอร์		คอมเพรสเซอร์		คอมเพรสเซอร์	
น้ำยาทำความเย็น	R134a		R134a		R134a	
แรงดันไฟฟ้า	220V-240V, 50 - 60Hz		220V-240V, 50 - 60Hz		220V-240V, 50 - 60Hz	
ขนาด (เฉพาะสินค้า)	ขนาด (กว้าง x ลึก x สูง) (มม.)	310 x 360 x 1000	310 x 360 x 1040	310 x 360 x 1000		
	น้ำหนัก Net Weight (Kg.)	15.4	15.8	15.2		
ขนาด (รวมกล่อง)	ขนาด (กว้าง x ลึก x สูง) (มม.)	358 x 386 x 1050	358 x 386 x 1120	358 x 386 x 1050		
	น้ำหนัก Gross Weight (Kg.)	17.2	17.8	17.0		
ความจุ (ลิตร)	1.02	3.00	1.16	3.60	3	
ระดับอุณหภูมิของน้ำ (°C)	85~90	≤ 10	85~90	≤ 10	≤ 10	
อัตราการผลิตน้ำ ณ อุณหภูมิ 25°C (ลิตร/ชั่วโมง)	4.0	2.0	4.0	4.0	2.0	
กำลังไฟฟ้า (วัตต์)	420	120	420	100	120	
อัตราการจ่ายน้ำ (ลิตร/นาที)	≥ 1.7	≥ 2	≥ 1.7	≥ 2	≥ 2	
คุณสมบัติของถังเก็บน้ำ	สแตนเลส (SUS304)		สแตนเลส (SUS304)		สแตนเลส (SUS304)	
ปุ่มล๊อคที่ก๊อกน้ำร้อน	YES		YES		NO	
ตู้เก็บของนอกประสมค์ (ลิตร)	20		-		20	
ระบบปั๊มน้ำ Water Pump	NO		YES		NO	
หัวจ่ายน้ำ	2		2		2	
สี	ขาว/ดำ		ขาว/ดำ		ขาว	

*บริษัท ขอสงวนสิทธิ์ในการเปลี่ยนแปลงรายละเอียดสินค้า โดยไม่ต้องแจ้งให้ทราบล่วงหน้า / กระบวนการพิมพ์อาจทำให้สีแตกต่างจากสินค้าจริง

TOSHIBA

บริษัท โตชิบา ไทยแลนด์ จำกัด 201 ถนนวิภาวดีรังสิต แขวงจตุจักร เขตจตุจักร กรุงเทพฯ 10900
 โทร. 0-2511-7999 โทรสาร 0-2513-0305 | ToshibaSociety | toshiba.co.th | toshibathailandshopping.com

Toshiba Service
0-2511-7777



C2-0009