

# TOSHIBA

## 全自動洗衣機

### 使用說明書

型號：

AW-T26D1600XTA(MG)

請閱讀本說明書

請仔細閱讀並遵守本說明內容。

請妥善保管本使用說明書，以備日後查閱。

感謝您購買東芝全自動洗衣機。

# 目錄

---

## 安全須知

- 安全須知 ..... 2

## 安裝

- 洗衣機描述 ..... 8
- 洗衣機包裝 ..... 9
- 打開洗衣機包裝 ..... 9
- 安裝區域 ..... 10
- 箱體底座蓋安裝 ..... 10
- 調整洗衣機水平 ..... 11
- 水龍頭的選擇 ..... 12
- 進水管、水龍頭及洗衣機的連接 ..... 12

## 操作

- 洗衣前準備 ..... 13
- 洗衣 ..... 13
- 洗衣後 ..... 14
- 洗衣注意事項 ..... 14
- 洗衣劑和洗衣粉的使用 ..... 14
- 控制面板 ..... 15
- 選項 ..... 16
- 洗衣行程的個人化設定 ..... 17
- 洗衣過程的操作 ..... 17
- 洗衣程序表 ..... 19
- 蓋鎖開啟 / 關閉 ..... 19
- 首次使用液體提取功能 ..... 20

## 維護

- 清潔與保養 ..... 21
- 清潔箱體 ..... 21
- 清潔進水過濾器 ..... 21
- 疑難排解 ..... 22
- 技術規格 ..... 23
- 效能測試行程 ..... 24

# 安全須知

---

## ■ 安全須知

為了您的安全，請務必遵守本說明書中的資訊，以最大限度地降低火災或爆炸、觸電的風險，或防止財產損失、人身傷害或死亡。

### 重要安全注意事項

- 身體機能、感官能力或心智能力減退，或欠缺經驗和知識的人員（包含兒童），必須在安全監護人的監督下，並接受監護人關於本洗衣機安全使用方法的指導後，方可使用本洗衣機。
- 兒童應受到監督，以確保其不會玩耍本洗衣機。
- 如果電源線損壞，必須由製造商、其服務代理商或具有類似資格的人員更換，以避免危害。
- 應使用洗衣機隨附的新管組，不得重複使用舊管組。
- 請確保開口不被地毯堵住。
- 本洗衣機僅供家用，不適合以下用途：
  - 商店、辦公室及其他工作環境中的員工廚房區域；
  - 農舍；
  - 旅館、汽車旅館和其他居住型環境中的客戶；
  - 民宿型環境；

**小心：** 為了避免因意外復位熱斷路器而造成的危險，不得透過外部開關設備裝置（例如定時器）為本洗衣機供電，且不得將本電器連接到由公用設施定期閉合和斷開的電路。

# 安全須知

---

---

| 型號                 | 洗衣容量   | 標準水壓           |
|--------------------|--------|----------------|
| AW-T26D1600XTA(MG) | 15.0kg | 0.03MPa~0.8MPa |

## 符號說明：

### **警告！**

此符號及描述詞組合表示除非避免，否則可能會導致嚴重人員傷亡的潛在危險情況。

### **小心！**

此符號及描述詞組合表示可能會導致財產及環境輕微受損的潛在危險情況。

### **注意！**

此符號及描述詞組合表示可能會導致輕傷的潛在危險情況。

# 安全須知

---

## ⚠ 警告!

### 觸電!

- 本洗衣機僅供室內使用。
- 請勿將本洗衣機放在潮溼的地方。
- 在對本洗衣機進行任何維護之前，請拔下電源插頭。
- 使用後，請務必拔掉洗衣機電源插頭，並關閉水龍頭以切斷水源。請注意最大和最小進水壓力，單位為兆帕（MPa）。
- 為確保安全，電源插頭必須插入已接地的三腳插座。請仔細檢查並確保插座已正確及可靠地接通地線。
- 請確保水電連接工程由合格技術人員，按照製造商說明書及本地安全規例進行。
- 如果電源線損壞，必須由製造商、其服務代理商或具有類似資格的人員更換，以避免危害。

# 安全須知

## 對兒童的危險！

- 兒童以及身體機能、感官能力或心智能力有所減退，或欠缺經驗和知識的人員，需在有人監督，並接受關於本洗衣機安全使用方法的指導、充分了解相關危險之後，方可使用本洗衣機。  
不得讓兒童在無人監督的情況下進行清潔及維護。
- 不得讓動物和兒童爬進洗衣機裡。請在每次操作前檢查洗衣機。
- 兒童應受到監督，以確保其不會玩耍本洗衣機。
- 在洗衣機工作期間，請讓兒童和寵物遠離洗衣機。
- 身體機能、感官能力或心智能力減退，或欠缺經驗和知識的人員（包含兒童），必須在安全監護人的監督下，並接受監護人關於本洗衣機安全使用方法的指導後，方可使用本洗衣機。

## 爆炸危險！

- 請勿洗滌或烘乾那些曾用易燃或易爆物質（例如蠟、油、油漆、汽油、去油劑、乾洗溶劑、煤油等）進行過清潔、洗滌、浸泡或沾染過此類物質的物品，否則可能導致起火或爆炸。

# 安全須知

---

## ⚠ 小心!

### 洗衣機安裝!

- 本洗衣機僅供室內使用。
- 本洗衣機不適合嵌入式安裝。
- 請確保開口不被地毯堵住。
- 不得將洗衣機安裝在浴室或非常潮溼的房間，以及有爆炸性或腐蝕性氣體的房間。
- 使用本洗衣機前，請拆除所有包裝材料。否則可能導致嚴重損壞。
- 只有一個進水閥的洗衣機僅可連接至冷水供應接口。
- 安裝後，電源插頭必須處於容易觸及的位置。
- 避免將本洗衣機安裝在陽光直射的地方，否則塑膠零件可能會變形或變色。避免將本洗衣機安裝在天冷時可能會結冰的地方。
- 本洗衣機僅供家用。
- 應使用洗衣機隨附的新管組，不得重複使用舊管組。
- 請勿洗滌、甩乾或烘乾防水座椅、墊子或衣物。即使衣物保養標籤標示可機洗，亦請勿清洗厚實及堅硬的墊子。否則，可能會產生異常震動，導致人身傷害，或令洗衣機、牆壁、地板及衣物受損。

# 安全須知

## 洗衣機損壞危險！

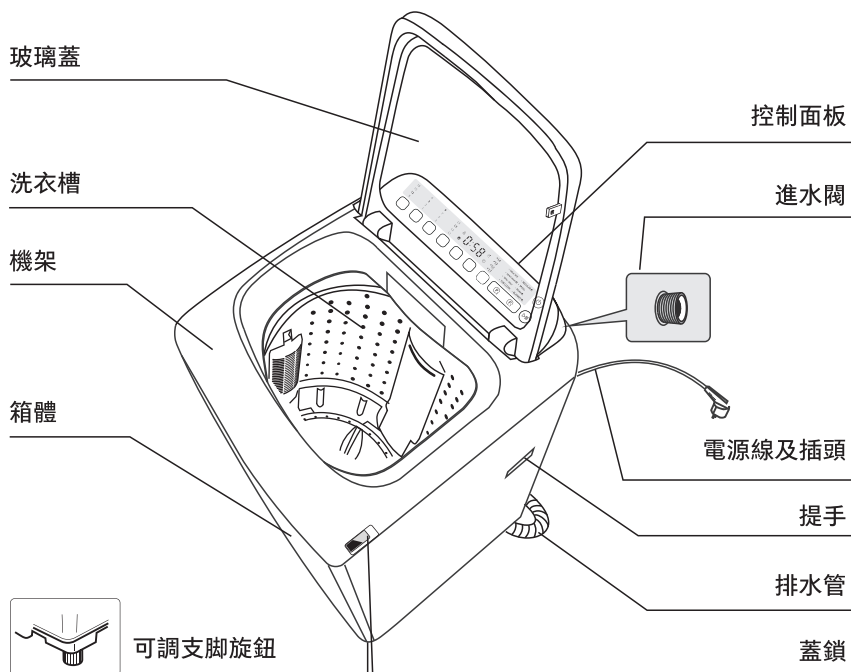
- 您的洗衣機僅供家用，並且只為適合機洗的織物而設計。
- 請勿攀爬及坐在洗衣機的玻璃蓋上。
- 洗衣機搬運和運輸期間的注意事項：
  1. 應排出洗衣機中的積水。
  2. 小心搬運洗衣機。抬起時，切勿抓握洗衣機的突出部分。
  3. 本洗衣機較重，運輸時應小心。
- 合上玻璃蓋時，請勿過度用力。
- 禁止清洗地毯。

## 操作洗衣機！

- 首次洗衣前，應在不放入衣物的情況下，使用控制面板上顯示的「槽清洗」行程操作洗衣機。
- 禁止使用易燃爆炸或有毒溶劑。切勿將汽油和酒精等作為洗衣劑使用。請選用適合機洗的洗衣劑，特別是頂揭式全自動洗衣機專用的洗衣劑。
- 請確保所有衣物口袋都已清空。硬幣、胸針、釘子、螺絲或石頭等尖銳、堅硬的物品可能會對本洗衣機造成嚴重損壞。
- 本洗衣機適用於家庭環境。
- 請勿將手伸入旋轉中的洗衣槽內。
- 本洗衣機僅供家用。

# 安裝

## ■ 洗衣機描述



### 注意!

- 本說明書中的所有插圖僅供參考。  
洗衣機零件的實際外觀請以實物為準。

## 配件



進水管組件

箱體底座蓋

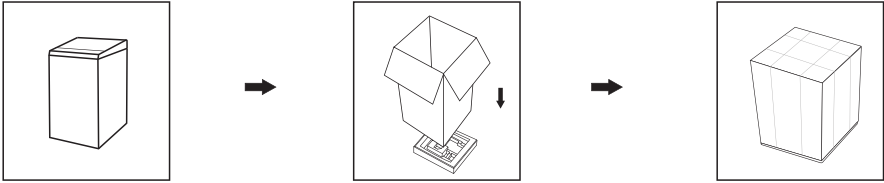
說明書

螺絲

排水管

# 安裝

## ■ 洗衣機包裝

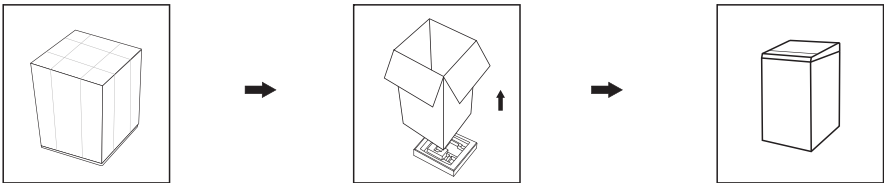


## ■ 打開洗衣機包裝

### ⚠ 警告！

- 包裝材料（例如，薄膜、聚苯乙烯泡沫塑膠）可能對兒童非常危險。
- 有窒息的危險！請將所有包裝材料放在兒童拿不到的地方。

1. 拆除紙板盒及聚苯乙烯泡沫塑膠包裝。
2. 抬起洗衣機，拆下底座包裝。
3. 拆除固定電源線及排水管的紮帶。
4. 從洗衣槽中取出進水管。

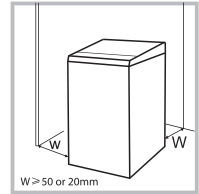


# 安裝

## ■ 安裝區域

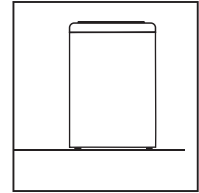
### ⚠ 警告！

- 穩定性對防止洗衣機移動很重要！
- 請確保洗衣機不會壓到電源線。
- 保持間隙：若洗衣機旁設有排水管，預留間隙應為 50mm；若沒有排水管，則間隙應為 20mm。



安裝洗衣機之前，應選擇符合下列特性的位置：

1. 地面堅硬、乾燥且平坦
2. 避免陽光直射
3. 充分的通風
4. 室溫在 0°C 以上
5. 遠離煤碳或天然氣等燃料源



## ■ 箱體底座蓋安裝

- 嚴禁在洗衣機底部墊有發泡膠的情況下運行或進行洗滌。

將洗衣機向後平放在柔軟的織物上。用螺絲固定底座蓋板。

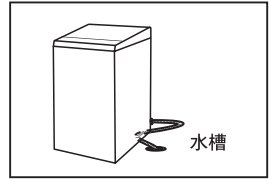
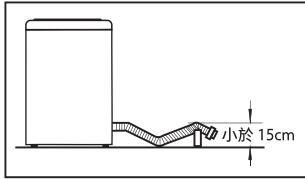
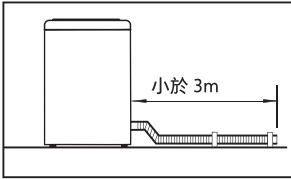


# 安裝

## ⚠ 警告！

- 請勿彎曲、拉扯或擠壓排水管。
- 請將排水管放置於正確位置，位置不當可能會導致漏水。
- 若排水管過長，請勿強行塞入洗衣機，以免產生異響。

排水管末端放置方式：



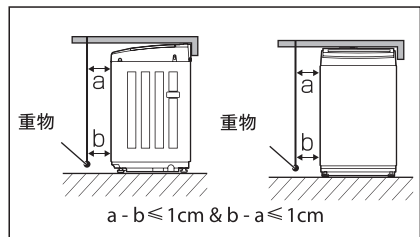
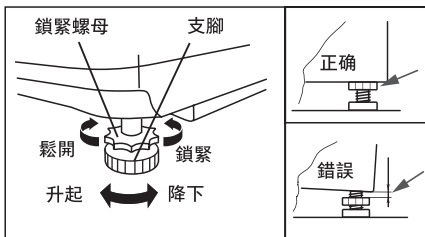
| 排水方向 | 左側或右側排水 |
|------|---------|
| 圖片   |         |

## ■ 調整洗衣機水平

### ⚠ 警告！

- 所有四個支腳的鎖緊螺母，必須緊貼機殼擰緊。

1. 確認支腳是否貼緊於箱體上。如否，請將其轉回原始位置並擰緊螺母。
2. 使用水平儀檢查洗衣機是否水平，如有需要，請執行後續步驟進行調整。
3. 鬆開鎖緊螺母，順時針或逆時針旋轉支腳，直到緊貼地板。
4. 確保螺母已鎖緊，然後交替按壓洗衣機的四個頂角，檢查調整是否妥當。
5. 必須確認洗衣機是否水平。可用繩子繫上重物並使其自然下垂，隨後確認上下部分的間隙（即 a 與 b 的差距）不超過 1 公分。



# 安裝

## ■ 水龍頭的選擇

請選擇合適的水龍頭。



普通水龍頭



螺紋水龍頭

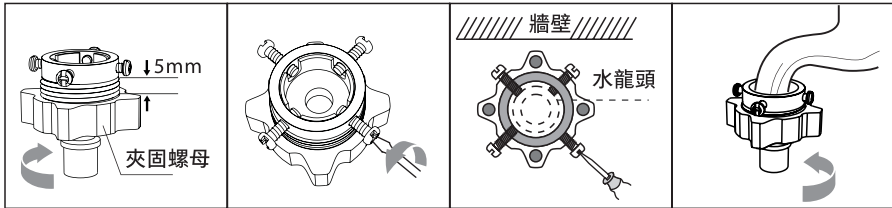


洗衣機專用水龍頭

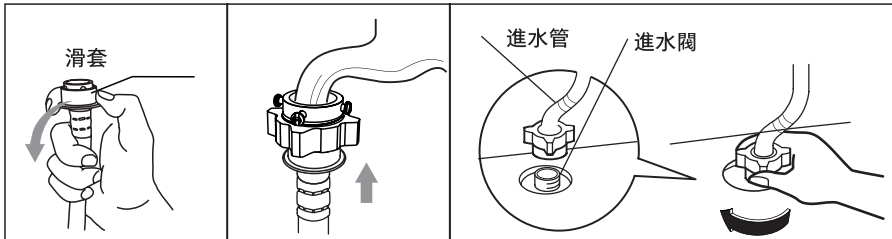
## ■ 進水管、水龍頭及洗衣機的連接

請根據洗衣機隨附的進水管類型，將進水管與水龍頭正確連接。

### 1 普通水龍頭與進水管的連接。

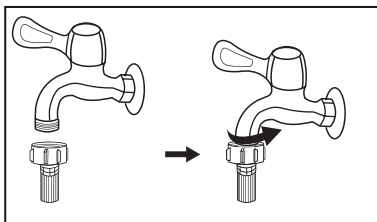


1. 鬆開夾固螺母，直到露出 5mm 的凹槽
2. 鬆開四顆螺絲
3. 將連接座安裝到水龍頭上，並均勻地鎖緊螺絲
4. 旋緊夾固螺母

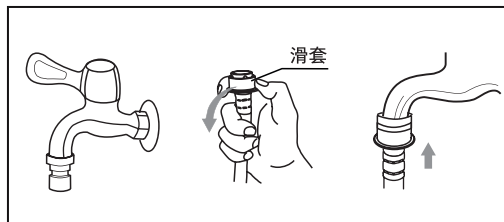


5. 按壓滑套，將進水管
6. 連接完畢插入連接座
7. 完成連接和安裝後，檢查是否漏水

### 2 專用水龍頭與進水管的連接。



螺紋水龍頭與進水管



洗衣機專用水龍頭

## ⚠ 警告！

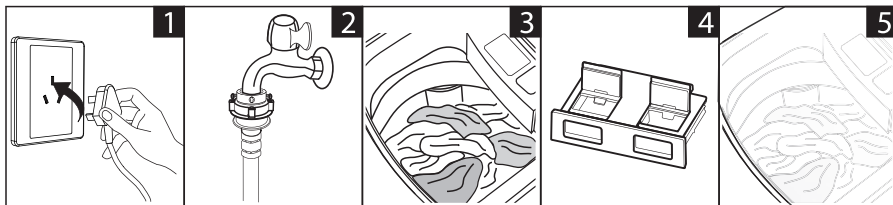
- 為防止漏水或破損，請遵循上述說明！
- 不要彎曲、擠壓、改裝或切割進水管。

# 操作

## ■ 洗衣前準備

### ⚠ 小心!

- 洗衣前，請確保洗衣機安裝正確。
- 首次洗衣前，應按建議使用槽清洗程序空運行洗衣機。
- 不要使用溫度超過 50°C 的水



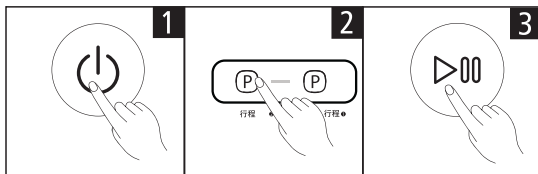
插上電源插頭

打開水龍頭

打開洗衣機門，  
加入洗衣劑  
將衣物放入洗衣機

關閉洗衣機門

## ■ 洗衣



開機

選擇行程

開始

### ⚠ 注意!

- 可以手動選擇水位。

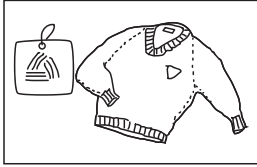
# 操作

## ■ 洗衣後

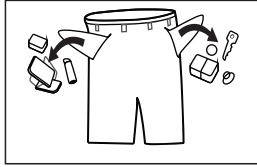
洗衣結束後，蜂鳴器會發出嗶嗶聲，電源將自動切斷。此時，您可以取出衣物。

## ■ 洗衣注意事項

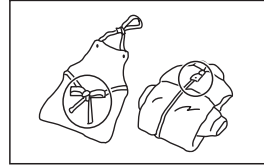
- 洗衣前，請查看衣物標籤和洗衣劑使用說明。洗衣前，請選用適用於洗衣機的低密度洗衣劑。



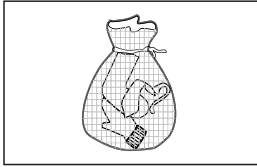
檢查標籤



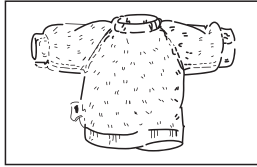
將口袋中的物品掏出



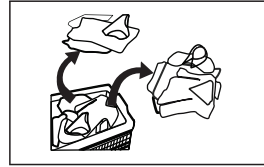
將流蘇打結，拉上拉鏈並扣好鈕扣



小件衣物放入洗衣網



將那些表面容易起毛、有長纖維絲縷的衣物翻面



將不同質地或材質的衣物分開

### ⚠ 警告！

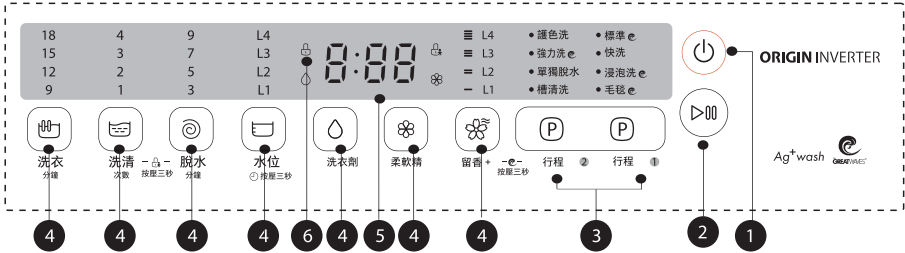
- 單件衣物洗滌可能導致嚴重不平衡並因此觸發警報。這種情況下，建議再添加一兩件衣物，這樣還能使脫水更順暢。
- 請勿洗滌沾有煤油或接觸過汽油、酒精和其他易燃材料的衣物。

## ■ 洗衣劑和洗衣粉的使用

- 針對不同的洗衣溫度選擇合適的洗衣劑類型，以更少的水電用量獲得最佳洗衣效果。
- 如果需要，可以直接將洗衣粉放入洗衣槽中。對於容易結塊的洗衣粉，建議先用水稀釋後再倒入洗衣槽中。

# 操作

## ■ 控制面板



### 注意!

- 此圖僅供參考。洗衣機的實際外觀請以實物為準。

#### 1 開 / 關

打開和關閉洗衣機。

#### 2 開始 / 暫停

按下此按鈕，開始或暫停洗衣循環。

#### 3 行程

可根據衣物類型使用。

#### 4 選項

您可以透過它選擇附加功能，選中後相應指示燈會亮起。

#### 5 顯示屏

顯示屏顯示洗衣機的設定、預計剩餘時間、選項及狀態訊息。顯示屏將在整個洗衣循環期間保持開啟。

#### 6 蓋鎖

關於蓋鎖，參見第 19 頁。

# 操作

## ■ 選項

僅適用於有這些功能的型號。



水位

### 水位

根據衣物類別、污漬程度和用戶洗衣習慣選擇水位。



洗衣 洗清 脫水

### 洗衣 / 洗清 / 脫水

可選擇洗衣時間、洗清次數、脫水時間。



留香 +

### 留香 +

這是一項附加功能，選擇此功能可加強衣物香味。



巨浪洗

巨浪洗能透過特殊節奏和水流縮短洗衣時間。巨浪洗僅適用於強力洗、標準、浸泡和毛毯行程。



開



設定行程



按住該按鈕 3 秒。



開始



預約結束

### 預約結束

1. 選擇行程。
2. 按住 [ 水位 ] 按鈕 3 秒，選擇時間。
3. 按 ，開始預約結束操作。



開



設定行程



設定預約結束時間



開始

反覆按 [ 水位 ] 按鈕，查看預設時間選項。預設時間應在啟動程序前設定。在程序啟動後，如果想設定預約時間，需按 [ 開 / 關 ] 按鈕重設程序。

## ⚠ 小心！

若洗衣機運作期間電源中斷，內建記憶體會儲存已選行程，當電力恢復後，洗衣機會自動恢復至原本設置的狀態。



洗清 次數 一點一分鐘 脫水 分鐘



### 兒童鎖

避免兒童誤操作。



開



開始



如需啟動「兒童鎖」，請同時按下兩個按鈕



指示燈亮起

## ⚠ 小心！

- 如果設定為「開啟」模式，且運行期間玻璃蓋被打開，蜂鳴器會發出嗶嗶聲，指示燈閃爍。同時，洗衣機將停止供水，終止洗衣或脫水，並且在玻璃蓋打開約 5 秒後排出槽內的水。
- 「兒童鎖」將鎖定除 [ 開 / 關 ] 和 [ 兒童鎖 ] 以外的所有按鈕。

# 操作



## 洗衣劑

[洗衣劑]的功能是自動投放洗衣精。出廠設定為自動。按下[洗衣劑]按鈕可以關閉洗衣劑自動投放功能以及調整洗衣精用量，共3個等級：少、標準、多。顯示屏將相應顯示L1、L2、L3。

顯示屏上「△」圖標亮起，表示洗衣精自動投放功能已開啟。沒有圖標亮起，表示洗衣精自動投放功能已關閉。



## 柔軟精

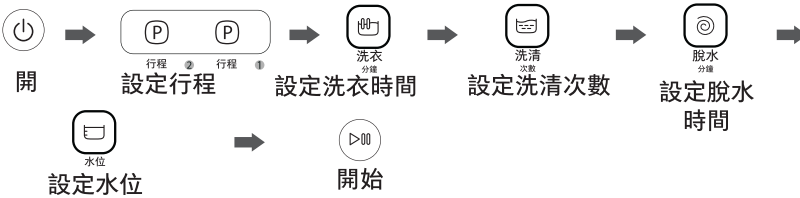
[柔軟精]的功能是自動投放液體柔軟精。

出廠設定為自動。按下[柔軟精]按鈕可以關閉柔軟精自動投放功能以及調整液體柔軟精用量，共3個等級：少、標準、多。顯示屏將相應顯示L1、L2、L3。

顯示屏上「※」圖標亮起，表示液體柔軟精自動投放功能已開啟。沒有圖標亮起，表示液體柔軟精自動投放功能已關閉。

## ■ 洗衣行程的個人化設定

客戶可以根據實際需要，自行選擇合適的洗衣行程。



## ■ 洗衣過程的操作

用戶可以根據需要隨意設定單一或組合的洗衣、洗清和脫水過程。不同型號的具體操作如下：

### 僅洗衣



# 操作

## 單獨脫水

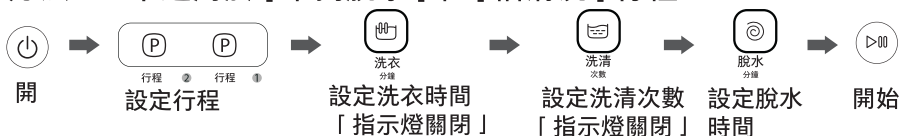
### 方法 1



### 方法 2



### 方法 3: 不適用於 [ 單獨脫水 ] 和 [ 槽清洗 ] 行程



## 洗衣 + 洗清 + 脫水



### 注意!

- 其他過程組合也可以按照上述示例設定。可以選擇以下參數：洗衣：0、9、12、15、18 分鐘 洗清：0-4 次 脫水：0、3、5、7、9 分鐘。

# 操作

## ■ 洗衣程序表

可根據衣物類型使用不同程序。僅適用於有這些功能的型號：

| 程序    |  |
|-------|--|
| 快洗：   | 適合清洗輕微污漬的衣物和夏季衣物。                          |
| 護色洗：  | 可選擇中 / 高 / 低水位，節奏柔和，洗衣和脫水速度緩慢，最大限度減少磨損和變形。 |
| 單獨脫水： | 選擇此行程僅執行脫水及排水。                             |
| 槽清洗：  | 透過間歇性脫水，去除洗衣槽內外表面以及波輪上的污垢。                 |
| 標準：   | 標準洗衣行程，適合清洗標準或棉織物。洗衣一次，洗清兩次，脫水時間稍長。        |
| 浸泡洗：  | 如需在洗衣前先浸泡衣物，請選擇 [ 浸泡洗 ] 行程。                |
| 毛毯：   | 洗衣時間更長，水流作用更強，所以洗衣效果更好。                    |
| 強力洗：  | 適合帶有重度污漬或質地厚重的衣物。                          |

## ■ 蓋鎖開啟 / 關閉

- 運行期間，蓋鎖指示燈亮起時，玻璃蓋無法打開。
- 運行期間，如果拔掉電源插頭或遭遇停電情況，玻璃蓋將無法打開。
- 如果要在運行期間打開玻璃蓋，請按 [ 開始 / 暫停 ] 按鈕。隨後，蓋鎖指示燈熄滅，此時可以打開玻璃蓋。

### 🔔 注意！

- 按下 [ 開始 / 暫停 ] 按鈕後，蓋鎖不會立即解鎖，而是在洗衣機完全停止後解鎖。
- 如果蓋鎖無法正常工作，請停止操作並聯絡售後服務人員。

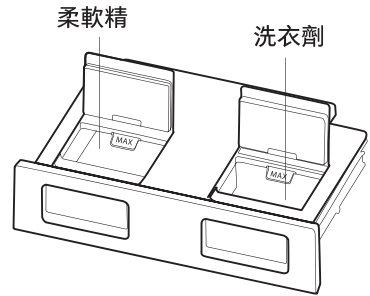
# 操作

## ■ 首次使用液體提取功能

開機後（10 秒內），同時按住 [ 洗衣劑 ] 和 [ 柔軟精 ] 按鈕 5 秒，進入清潔 / 液體提取模式。數位顯示屏將顯示 “dEt”。打開洗劑盒泵 70 秒提取洗衣精，然後關閉。顯示屏將顯示 “SOF”。打開織物柔軟精盒泵 70 秒提取液體柔軟精，然後關閉。電源將自動關閉，完成此過程。

### ⚠ 注意！

- 您可以透過觀察窗檢查洗劑盒中的洗衣劑液位。當剩餘洗衣精不足時，請加入洗衣精。
- 加入洗衣精時，請注意液位不超過最大刻線。
- 請勿將洗衣粉放入洗劑盒。



# 維護

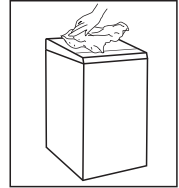
## ■ 清潔與保養

### ⚠ 警告！

- 開始維護前，請拔掉洗衣機插頭，並關閉水龍頭。

## ■ 清潔箱體

對洗衣機進行適當維護能夠延長其使用壽命。必要時可用稀釋過的非研磨性中性洗衣劑清潔表面。如水溢出，請立即使用乾布擦掉。嚴禁放入尖銳物品。



### ⚠ 注意！

- 不可使用甲酸及其稀釋溶劑或等同物質，例如酒精、溶劑或化學製品等。

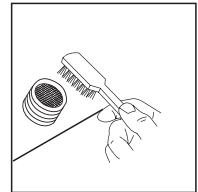
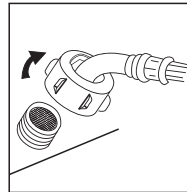
## ■ 清潔進水過濾器

### ⚠ 注意！

- 如果進水壓力下降，必須清潔進水過濾器。

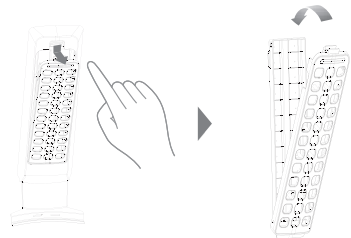
清洗洗衣機進水過濾器：

1. 從洗衣機背面將進水管轉下來。
2. 用尖嘴鉗取出過濾器，清洗後重新安裝。
3. 使用毛刷清潔過濾器。
4. 重新連接進水管。



絨毛過濾器清潔

1. 洗衣機有一個內建的絨毛過濾器。絨毛過濾器有助於在洗衣循環期間收集絨毛。
2. 建議每 10 次循環清潔絨毛過濾器。
3. 取出過濾器，用水清洗。然後將其放回洗衣機中。



# 維護

## ■ 疑難排解

如果洗衣機在運行過程中無法啟動或停止，首先應根據下表嘗試找到問題的解決方案。否則，請與服務中心聯絡。

| 描述     | 檢查項目   |
|--------|--|
| 洗衣機不運轉 | 檢查電源是否斷開。檢查水位是否達到規定水位刻度(水量不足,洗衣機將不運轉)檢查洗衣機是否設定為「預設」洗衣模式。(只有在預約時間到達時才會開始運轉)                   |
| 不進水    | 檢查電源是否斷開或保險絲是否燒斷。檢查水源是否切斷或水壓是否過低。檢查進水管是否正確連接,水龍頭是否打開。檢查進水閥濾網是否被污物堵塞。檢查是否在電源開關開啟後按了[開始/暫停]按鈕。 |
| 排水異常   | 檢查排水管末端的位置是否過高。檢查排水管端部是否浸入水中並被一灘水堵塞。   |
| 脫水異常   | 檢查頂蓋是否關閉。檢查衣物是否大多集中在洗衣槽的一側或洗衣機內衣物過多。檢查洗衣機是否放置不穩或是否傾斜。(地面不平整)。                                |

| 描述                                   | 原因                     | 解決方法   |
|--------------------------------------|------------------------|--|
| E1                                   | 注水異常警報                 | 檢查水龍頭是否打開。   |
| E2                                   | 放水未完警報                 | 檢查排水管末端是否位置過高或浸入水中並被堵塞。  |
| E3                                   | 洗衣和脫水前玻璃蓋未關閉警報         | 關閉玻璃蓋,按[開始]按鈕。   |
| E4                                   | 脫水時衣物負載不平衡             | 用手將衣物均勻分佈在洗衣槽內。  |
| E7-1<br>E7-2<br>E7-3<br>E7-4<br>E7-5 | 行為異常,有危險故障(斷線、制動器、感測器) | 開機後,如果出現 E7-1、E7-2、E7-3、E7-4 或 E7-5,請聯絡服務中心。運行期間,如果出現 E7-1、E7-2、E7-3、E7-4 或 E7-5,請按[電源]按鈕停機。 |
| FXX                                  | 其他故障                   | 如果無法解決,請聯絡服務中心。  |

### 📌 注意!

- 檢查後,請嘗試重新使用洗衣機。如果問題仍然存在或顯示屏再次顯示其他警報代碼,請聯絡服務中心。
- 按[開始/暫停],可以取消錯誤代碼顯示。

# 維護

## ■ 技術規格

標準水壓

0.03MPa~0.8MPa

| 型號                 | 洗衣容量   | 淨尺寸 (寬 * 深 * 高, 單位: mm) | 含排水管尺寸 (寬 * 深 * 高, 單位: mm) | 淨重   | 額定功率 | 電源          |
|--------------------|--------|-------------------------|----------------------------|------|------|-------------|
| AW-T26D1600XTA(MG) | 15.0kg | 599×640×1069            | 599×710×1069               | 47kg | 600W | 110V~, 60Hz |

註 1 : AW-T26D1600XTA(MG) 乾燥衣物之最大重量為 15.0 公斤 (kg)。

## ■ 效能測試行程

AW-T26D1600XTA(MG)

本洗衣機標識為台灣效能測試行程，具體如下：

效能測試行程操作：

1. 按下 [ 開 / 關 ] 開關。
2. 按 [ 行程 1 ] 按鈕，選擇 [ 標準 ] 行程。水位自動調至 4 級。
3. 按 [ 開始 ] 按鈕。

# 限用物質含有情況標示聲明書

Declaration of the Presence Condition of the Restricted Substances Marking

| 設備名稱：全自動洗衣機<br>Equipment name  |  | 型號（型式）：AW-T26D1600XTA(MG)<br>Type designation (Type) |                      |  |  |  |
|--|--|--|----------------------|--|--|--|
| 單元 Unit  | 限用物質及其化學符號<br>Restricted substances and its chemical symbols |  |                      |  |  |  |
|  | 鉛<br>Lead<br>(Pb)  | 汞<br>Mercury<br>(Hg)                                 | 鎘<br>Cadmium<br>(Cd) | 六價鉻<br>Hexavalent<br>chromium<br>(Cr <sup>+6</sup> ) | 多溴聯苯<br>Polybrominated<br>biphenyls<br>(PBB) | 多溴二苯醚<br>Polybrominated<br>diphenyl ethers<br>(PBDE) |
| PCB 機板 (電源板、<br>變頻板、小板)  | -  | ○  | -                    | ○  | ○  | ○  |
| 洗衣電動機  | ○  | ○  | ○                    | ○  | ○  | ○  |
| 排水牽引器  | ○  | ○  | ○                    | ○  | ○  | ○  |
| 水位感應器  | ○  | ○  | ○                    | ○  | ○  | ○  |
| 進水閥  | ○  | ○  | ○                    | ○  | ○  | ○  |
| 電源線組   | -  | ○  | ○                    | ○  | ○  | ○  |
| 內部配線   | ○  | ○  | ○                    | ○  | ○  | ○  |
| 塑膠外殼材質   | ○  | ○  | ○                    | ○  | ○  | ○  |
| 配件 (進水管、封<br>底底板、排水管)  | ○  | ○  | ○                    | ○  | ○  | ○  |
| 備考 1." 超出 0.1wt%" 及 " 超出 0.01wt%" 係指限用物質之百分比含量超出百分比含量基準值。<br>備考 2."" 係指該項限用物質之百分比含量未超出百分比含量基準值。<br>備考 3."" 係指該項限用物質排除項目。 |  |  |                      |  |  |  |