

# TOSHIBA

## MÁY SẤY QUẦN ÁO

### HƯỚNG DẪN SỬ DỤNG

Kiểu máy

## TD-BK110GHV

Công ty TOSHIBA chân thành cảm ơn quý khách đã tin nhiệm và chọn mua máy sấy TOSHIBA.

Quý khách vui lòng đọc kỹ hướng dẫn sử dụng này trước khi sử dụng máy.

Hãy cất giữ hướng dẫn sử dụng này để tham khảo về sau.

# NỘI DUNG

---

## HƯỚNG DẪN ĐỂ SỬ DỤNG AN TOÀN

- Hướng dẫn để sử dụng an toàn .....2

## CÁCH LẮP ĐẶT

- Mô tả sản phẩm .....8
- Hướng dẫn lắp đặt .....8

## VẬN HÀNH

- Khởi động nhanh..... 11
- Trước mỗi lần sấy ..... 12
- Bảng điều khiển ..... 13
- Chức năng bổ sung tùy chọn..... 15
- Màn hình hiển thị ..... 18
- Chương trình sấy ..... 19
- Hướng dẫn kết nối Máy sấy với phần mềm ứng dụng TSmartLife ..... 20
- Thông số chương trình sấy ..... 23

## BẢO TRÌ

- Vệ sinh và bảo dưỡng ..... 24
- Xử lý sự cố ..... 27
- Thông số kỹ thuật ..... 29

## ĐIỀU KHOẢN BẢO HÀNH

# HƯỚNG DẪN ĐỂ SỬ DỤNG AN TOÀN

---

## ■ Hướng dẫn để sử dụng an toàn

Vì sự an toàn của bạn, bạn cần tuân thủ các thông tin trong sách hướng dẫn này để giảm thiểu nguy cơ cháy nổ, điện giật hoặc để ngăn ngừa thiệt hại tài sản, thương tích cá nhân hoặc tính mạng.

Giải thích các ký hiệu:



### **Cảnh báo!**

Biểu tượng với chữ Cảnh báo này cho biết tình trạng có khả năng nguy hiểm - dẫn đến chết người hoặc thương tật nghiêm trọng trừ khi đã được tránh.



### **Cẩn thận**

Biểu tượng với chữ Cẩn thận này cho biết tình trạng có khả năng nguy hiểm - dẫn đến thương tật nhẹ, hoặc làm thiệt hại tài sản hay môi trường.



### **Lưu ý!**

Biểu tượng với chữ Lưu ý này cho biết tình trạng có thể nguy hiểm - dẫn đến thương tật nhẹ.

## Mục đích sử dụng

- Máy sấy này chỉ được sử dụng trong gia đình.  
Không được sử dụng cho mục đích thương mại hoặc sử dụng công cộng (như là sử dụng chung trong một chung cư)
- Máy sấy này chỉ sử dụng trong nhà.

# HƯỚNG DẪN ĐỂ SỬ DỤNG AN TOÀN

---

## Hướng dẫn để sử dụng an toàn

- Thiết bị này phải được nối đất. Trong trường hợp xảy ra trục trặc hoặc sự cố, nối đất sẽ làm giảm nguy cơ điện giật bằng cách tạo ra một đường đi có điện trở nhỏ nhất cho dòng điện.
- Thiết bị này được trang bị dây nguồn có dây dẫn nối đất thiết bị và phích cắm tiếp đất. Phích cắm phải được cắm vào ổ cắm thích hợp được lắp đặt đúng cách và nối đất phù hợp theo các quy định của địa phương.
- Kết nối thiết bị không đúng cách khi sử dụng ổ cắm không nối đất hoặc khi đầu nối GND của ổ cắm không phù hợp với đầu cuối GND của phích cắm điện, có thể dẫn đến nguy cơ điện giật. Kiểm tra với thợ điện hoặc nhân viên chăm sóc khách hàng nếu bạn nghi ngờ về việc thiết bị có được nối đất đúng cách hay không.

### **Cảnh báo!**

#### Nguy cơ điện giật

- Không sử dụng bất kỳ ổ cắm nào có dòng điện định mức nhỏ hơn dòng điện của thiết bị.
- Không kéo mạnh dây nguồn. Thay vào đó là nắm phích cắm để rút điện nguồn.
- Không chạm vào phích cắm khi tay ướt.
- Không bẻ cong, kẹp hoặc làm hỏng dây nguồn và phích cắm điện.
- Nếu dây nguồn bị hỏng, cần phải được thay thế bởi nhà sản xuất, trung tâm bảo hành hoặc những người có chuyên môn tương tự để tránh nguy hiểm.

# HƯỚNG DẪN ĐỂ SỬ DỤNG AN TOÀN

---

- Máy không được kết nối qua thiết bị chuyển mạch bên ngoài, chẳng hạn như bộ hẹn giờ, hoặc được kết nối với một mạch điện mà thường xuyên được bật và tắt.
- Không sử dụng chung ổ cắm điện với thiết bị khác, dây nguồn nối dài hoặc bộ chuyển đổi nguồn với thiết bị này.
- Phích cắm phải tiếp cận được sau khi lắp đặt.

## Nguy cơ thương tật

- Không cố tự ý sửa chữa, tháo rời hoặc sửa đổi thiết bị.
- Không dựa vào cửa máy sấy đang mở.
- Không uống nước trong hộp chứa nước ngưng tụ.

## Rủi ro khi sản phẩm bị hư hỏng

- Không để đồ quá tải định mức như trong hướng dẫn sử dụng này.  
Xem mục hướng dẫn liên quan trong hướng dẫn sử dụng.
- Không vận hành máy sấy khi không có Lưới lọc cửa và Lưới lọc đáy.
- Không sấy quần áo mà chưa vắt khô.
- Không đặt máy sấy trực tiếp dưới ánh nắng mặt trời.
- Không lắp đặt máy sấy trong môi trường ẩm ướt.
- Trước khi bảo trì, hãy rút phích cắm của thiết bị.
  - Không phun nước vào thiết bị.
  - Không lật ngược thiết bị.

# HƯỚNG DẪN ĐỂ SỬ DỤNG AN TOÀN

---

## **Cảnh báo!**

### Nguy cơ cháy nổ

- Vui lòng không sấy khô quần áo có dính bất kỳ chất dễ cháy nào như dầu hỏa hoặc cồn.
- Không sử dụng máy sấy nếu đã dùng hóa chất công nghiệp để vệ sinh.
- Không sấy đồ chưa giặt trong máy sấy quần áo.
- Các đồ vật bị dính chất bẩn như dầu ăn, axeton, cồn, xăng, dầu hỏa, chất tẩy vết đốm, nhựa thông, sáp và chất tẩy sáp nên được giặt bằng nước nóng có pha thêm một lượng chất tẩy rửa trước khi được sấy khô trong máy sấy quần áo.
- Không nên sấy khô các đồ vật như miếng bọt cao su (cao su xốp), mũ dùng khi tắm, vải dệt chống thấm nước, các vật dụng có lớp cao su và quần áo hoặc gối có đệm cao su xốp trong máy sấy quần áo.
- Nên sử dụng nước làm mềm vải, hoặc các sản phẩm tương tự theo chỉ dẫn của hướng dẫn về nước làm mềm vải.
- Các đồ vật dính dầu có khả năng bốc cháy tự phát, đặc biệt khi tiếp xúc với các nguồn nhiệt như trong máy sấy quần áo. Các vật dụng ấm lên, gây ra phản ứng oxy hóa trong dầu. Quá trình oxy hóa tạo ra nhiệt. Nếu nhiệt không thể thoát ra ngoài, các vật dụng có khả năng đủ nóng để bắt lửa. Chất đóng, xếp chồng hoặc cất giữ các vật dụng dính dầu có thể ngăn nhiệt thoát ra ngoài và do đó gây ra nguy cơ hỏa hoạn.
- Lấy tất cả các đồ vật ra khỏi túi như bột lửa và diêm.

# HƯỚNG DẪN ĐỂ SỬ DỤNG AN TOÀN

---

- Nếu không thể tránh được đồ giặt có dính dầu thực vật hoặc dầu ăn hoặc đã bị nhiễm bẩn bởi các sản phẩm chăm sóc tóc được cho vào máy sấy quần áo, trước tiên các đồ giặt nên được giặt bằng nước nóng với chất tẩy rửa. Điều này sẽ làm giảm, nhưng không loại bỏ nguy cơ.
- Không được dùng máy sấy quần áo trước khi kết thúc chu trình sấy trừ khi tất cả các đồ vật được nhanh chóng lấy ra và trải ra để tản nhiệt.
- Không che kín các khe thoát khí của máy.
- Lưới lọc cửa và lưới lọc đáy nên được vệ sinh thường xuyên.
- Không được để xơ vải tích tụ xung quanh máy sấy quần áo (bộ trao đổi nhiệt, bên trong lồng sấy, xung quanh cửa, v.v.)

## An toàn với trẻ em

- Thiết bị này không dành cho những người (kể cả trẻ em) bị suy giảm thể chất, giác quan hoặc tinh thần hoặc thiếu kinh nghiệm và kiến thức trừ khi họ được người chịu trách nhiệm về sự an toàn của họ giám sát hoặc hướng dẫn sử dụng thiết bị.
- Nên giám sát trẻ em để đảm bảo rằng chúng không nghịch thiết bị.
- Trẻ em không được làm vệ sinh và bảo trì nếu không có sự giám sát của người lớn.
- Động vật và trẻ em có thể trèo vào máy. Kiểm tra máy trước mỗi lần vận hành.
- Cửa kính có thể rất nóng trong quá trình hoạt động. Để trẻ em và vật nuôi ở xa máy trong quá trình hoạt động.

# HƯỚNG DẪN ĐỂ SỬ DỤNG AN TOÀN

Sử dụng ở các nước EU:

- Thiết bị có thể được sử dụng bởi trẻ em từ 8 tuổi trở lên và những người bị suy giảm thể chất, giác quan hoặc tinh thần hoặc thiếu kinh nghiệm và kiến thức nếu họ đã được giám sát hoặc hướng dẫn về cách sử dụng thiết bị theo cách an toàn và hiểu được các mối nguy hiểm có liên quan.
- Trẻ em dưới 3 tuổi cần tránh xa trừ khi được giám sát liên tục.

## MÔI TRƯỜNG

**Khi thiết bị đã cũ không còn sử dụng**



**Dấu hiệu này chỉ ra rằng sản phẩm này không nên được xử lý cùng với rác thải sinh hoạt khác.**

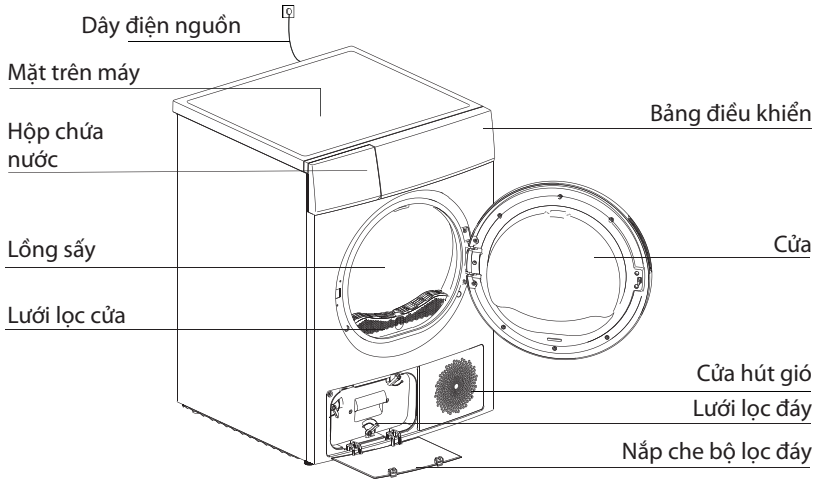
Để ngăn chặn tác hại có thể xảy ra với môi trường hoặc sức khỏe con người do việc thải bỏ chất thải không được kiểm soát, hãy tái chế chất thải đó một cách có trách nhiệm để thúc đẩy việc tái sử dụng bền vững các nguồn nguyên liệu. Khi cần trả lại thiết bị không còn sử dụng của bạn, bạn có thể liên hệ công ty Toshiba.

Model	Khối lượng sấy định mức
TD-BK110GHV	10,0kg



# CÁCH LẮP ĐẶT

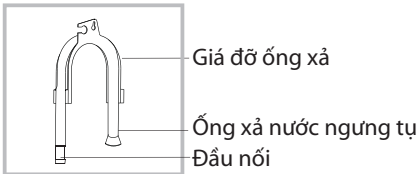
## ■ Mô tả sản phẩm



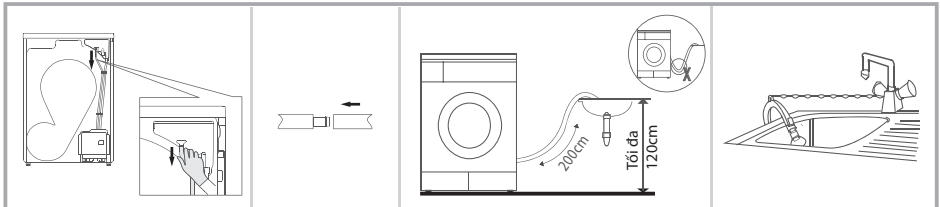
Lưu ý: Hình này chỉ để tham khảo. Hãy xem trên sản phẩm thực tế.

## Phụ kiện

Các bộ phận sau đây là tùy theo các model cụ thể. Nếu máy sấy của bạn có các bộ phận sau, vui lòng đeo găng tay để lắp chúng theo hướng dẫn bên dưới.



## ■ Hướng dẫn lắp đặt



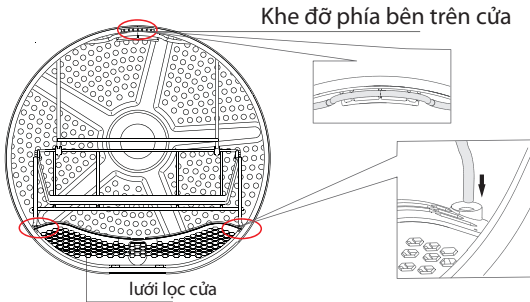
Tháo ống xả nước khỏi hộp chứa phía sau máy.

Lắp ống xả nước vào đầu nối ống xả nước bên ngoài.

Đặt giá đỡ ống xả vào chậu hoặc bồn rửa.

# CÁCH LẮP ĐẶT

Nếu bạn muốn lắp giá sấy, trước tiên hãy kẹp giá sấy vào lưới lọc cửa, sau đó móc vào khe đỡ phía bên trên cửa (như hình bên dưới).



## Lưu ý!

Giá sấy chủ yếu được sử dụng cho các vật dụng không thích hợp để sấy khô quay trong lồng sấy, như mũ, giày dép, đồ chơi nhồi bông, v.v. Chương trình làm ẩm được khuyến dùng cho việc sấy những vật dụng này và nếu các vật dụng chưa được làm khô hoàn toàn trong một lần sấy, bạn có thể khởi động lại chương trình để hoàn tất quá trình sấy khô. Tất cả các đồ được làm khô phải phù hợp yêu cầu được cảnh báo (trang 5). Đồ dùng bằng da cũng không được sấy khô.

## Vận chuyển

Di chuyển một cách thận trọng. Không nắm vào bất kỳ phần nhô ra nào của máy. Cửa máy không được sử dụng làm tay cầm để vận chuyển. Nếu không thể vận chuyển máy sấy một cách thẳng đứng, có thể nghiêng máy sấy sang phải dưới 30 °.

Nguy cơ thương tích và thiệt hại!

Vận hành thiết bị không đúng cách có thể dẫn đến thương tích.

- Chỉ nên vận chuyển thiết bị này bởi hai hoặc nhiều người để giữ thiết bị một cách an toàn.
- Loại bỏ tất cả các chương ngại vật ra khỏi đường vận chuyển và vị trí lắp đặt, ví dụ như mở cửa và dọn sạch các đồ vật nằm trên sàn.
- Không sử dụng cánh cửa đang mở làm chỗ dựa.
- Bỏ tất cả vật liệu đóng gói trước khi sử dụng thiết bị.
- Trước khi lắp đặt máy sấy quần áo, hãy kiểm tra xem có bất kỳ hư hỏng bên ngoài nào không. Không lắp đặt hoặc sử dụng máy sấy quần áo đã bị hỏng.
- Không lắp đặt máy sấy quần áo trong phòng quá lạnh để tránh bị đóng băng. Ở nhiệt độ quanh điểm đóng băng, máy sấy quần áo không thể hoạt động bình thường. Có nguy cơ hư hỏng nếu nước ngưng tụ bị đóng băng trong máy bơm và ống mềm.

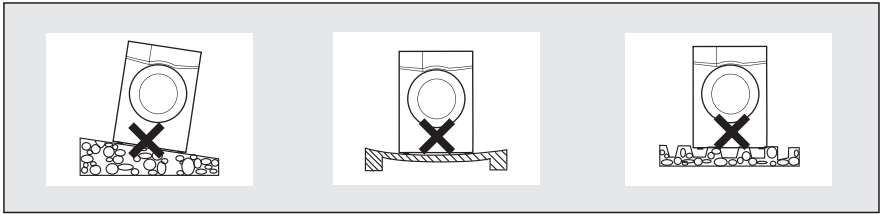
# CÁCH LẮP ĐẶT

## Nơi lắp đặt



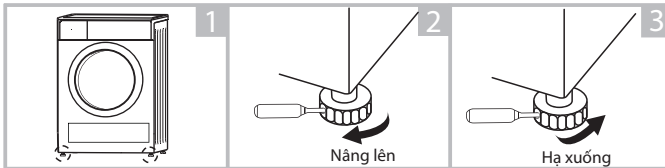
### Cảnh báo!

- Không cho phép trẻ em chơi với các vật liệu đóng gói.
  - Thiết bị không được lắp đặt phía sau cửa có khóa, cửa trượt hoặc cửa có bản lề ở phía đối diện với cửa của máy sấy quần áo, như vậy sẽ hạn chế việc mở hoàn toàn cửa máy sấy quần áo.
  - Không chặn kín mặt đáy của máy bằng tấm thảm dày, tấm gỗ hoặc vật dụng tương tự. Điều này có thể gây ra sự tích nhiệt làm cản trở hoạt động của thiết bị.
1. Bạn nên đặt máy sấy gần máy giặt để thuận tiện hơn.
  2. Máy sấy quần áo phải được lắp đặt ở nơi sạch sẽ, không để bụi bẩn tích tụ. Không khí phải được lưu thông tự do xung quanh thiết bị. Không chặn cửa hút gió phía trước hoặc lưới hút gió ở phía sau máy.
  3. Để hạn chế độ rung và tiếng ồn ở mức tối thiểu khi sử dụng máy sấy, máy sấy phải được đặt trên bề mặt bằng phẳng và chắc chắn.
  4. Không được tháo phần chân máy ra.



## Điều chỉnh cân bằng máy

Khi đã ở vị trí vận hành cố định, hãy kiểm tra xem máy sấy đã hoàn toàn cân bằng chưa. Nếu không, hãy điều chỉnh chân máy bằng tay hoặc bằng dụng cụ.



## Kết nối nguồn điện

1. Đảm bảo rằng điện áp của nguồn điện lớn hơn điện áp danh định của máy
2. Không kết nối máy sấy với bảng kết nối nguồn, phích cắm hoặc ổ cắm đa năng, không sử dụng ổ cắm đa năng nhiều phích cắm và dây nguồn nối dài.

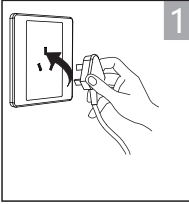
# VẬN HÀNH

## ■ Khởi động nhanh

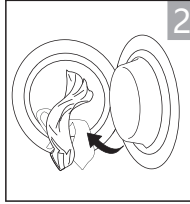
### Lưu ý!

Trước khi sử dụng, hãy đảm bảo rằng máy sấy quần áo đã được lắp đúng cách.

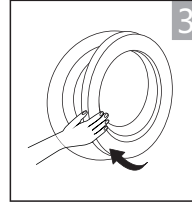
## Trước khi sấy khô



1  
cắm phích nguồn  
vào ổ cắm điện



2  
cho đồ sấy vào  
máy



3  
đóng cửa máy  
sấy

## Sấy khô



>  
nhấn nút  
nguồn



>  
chọn chương  
trình



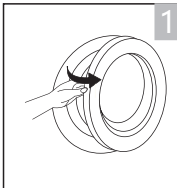
>  
chọn chức năng  
bổ sung, hay để  
chế độ mặc định



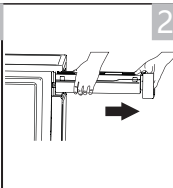
>  
nhấn nút bắt  
đầu sấy

## Sau khi sấy khô

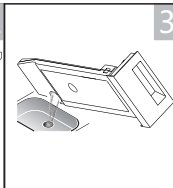
Tiếng bíp và chữ "End" hiện trên màn hình.



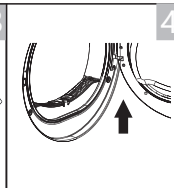
1  
mở cửa và lấy  
đồ sấy ra



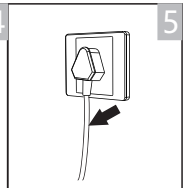
2  
kéo hộp  
chứa nước ra



3  
đổ bỏ hết nước  
trong hộp chứa



4  
làm sạch lưới  
lọc



5  
rút phích dây  
nguồn

### Lưu ý!



• Nếu sử dụng ổ cắm có công tắc, vui lòng nhấn công tắc để tắt nguồn trực tiếp.

# VẬN HÀNH

## ■ Trước mỗi lần sấy



### Lưu ý!












- Để yên máy trong 2 giờ sau khi vận chuyển. Khi sử dụng lần đầu, vui lòng sử dụng vải mềm để làm sạch lồng sấy bên trong .
  1. Cho một ít vải sạch vào lồng sấy.
  2. Cắm nguồn, nhấn nút [  ].
  3. Chọn chương trình [Làm mới], nhấn nút [  ]].
  4. Sau khi kết thúc chương trình này, vui lòng thực hiện "vệ sinh và bảo dưỡng" để vệ sinh lưới lọc cửa.
- Trong quá trình sấy khô, máy nén và nước sẽ tạo ra một số tiếng ồn là điều hoàn toàn bình thường.

1. Trước khi sấy, hãy vắt khô đồ trong máy giặt. Tốc độ vắt cao rút ngắn thời gian sấy và tiết kiệm năng lượng.
2. Để có kết quả sấy đều, hãy phân loại đồ sấy theo loại vải và chọn chương trình sấy thích hợp.
3. Trước khi sấy khô, vui lòng đóng khóa kéo, móc và khoen, cài nút, buộc thắt lưng vải, v.v.
4. Lấy tất cả các đồ vật ra khỏi túi như bật lửa và diêm.
5. Tháo gọng ra khỏi áo ngực.
6. Đóng vò chần và vò gối để ngăn các vật nhỏ cuộn lại bên trong.
7. Mở rộng áo khoác và mở khóa kéo để áo khô đều.
8. Không sấy quá khô quần áo vì quần áo quá khô dễ bị nhăn.
9. Không sấy sản phẩm có chứa cao su hoặc các vật liệu đàn hồi tương tự.
10. Giữ sạch sẽ khu vực xung quanh máy sấy quần áo. Bụi than hoặc bột than có thể gây nổ.
11. Chỉ có thể mở cửa sau khi quá trình sấy quần áo kết thúc để tránh bị bỏng do hơi nước nóng hoặc lồng sấy nóng.
12. Vệ sinh lưới lọc cửa và lưới lọc đáy và đổ bỏ nước trong hộp chứa sau mỗi lần sử dụng để tránh kéo dài thời gian sấy và tăng tiêu hao năng lượng.
13. Không sấy khô lại quần áo sau quá trình sấy khô.



# VẬN HÀNH

Khối lượng tham khảo của quần áo khô (khối lượng mỗi món)

 <p>Áo len (tổng hợp 800g)</p>	 <p>Áo khoác (cotton 800g)</p>	 <p>Quần jean (800g)</p>	 <p>Khăn tắm (cotton 900g)</p>
 <p>Ga trải giường đơn (cotton 600g)</p>	 <p>Quần áo bảo hộ lao động (1120g)</p>	 <p>Đồ ngủ (200g)</p>	 <p>Áo sơ mi (cotton 300g)</p>
 <p>Áo phông (cotton 180g)</p>	 <p>Đồ lót (cotton 70g)</p>	 <p>Tất (vải hỗn hợp đệt 50g)</p>	

## Lưu ý!

- Không để đồ quá tải so với định mức.
- Không sấy khi quần áo còn ướt đẫm. Máy sấy có thể bị hỏng

Chỉ sấy khô những đồ thích hợp cho việc sấy khô. Kiểm tra cẩn thận nhãn trên quần áo như sau:

Thích hợp để sấy khô

Quy trình sấy khô bình thường: Sấy khô với nhiệt độ trung bình.

Quá trình sấy khô nhẹ: Sấy khô với nhiệt độ thấp hơn.

Không được sấy khô: Các sản phẩm không thích hợp để sấy khô.

# VẬN HÀNH



---

## ■ Các nút tùy chọn

Delay

Hẹn giờ

Chức năng này được sử dụng để hẹn giờ việc bắt đầu chương trình sấy (máy cho phép chọn từ 1 đến 24 giờ). Khi chương trình hẹn giờ bắt đầu, thời gian bắt đầu đếm ngược trên màn hình và biểu tượng hẹn giờ nhấp nháy.

1. Cho quần áo vào và đảm bảo rằng cửa máy đã đóng.
2. Nhấn nút [  ], sau đó xoay núm để chọn chương trình mong muốn.
3. Bạn có thể chọn thêm chức năng [Chống nhăn] hoặc chức năng [Tắt âm thanh] theo nhu cầu của bạn.
4. Nhấn nút [Hẹn giờ].
5. Nhấn liên tục nút [Hẹn giờ] để chọn thời gian trì hoãn mong muốn.
6. Sau khi nút [▶II] được nhấn, máy sấy sẽ ở trạng thái đang chạy. Chương trình sấy khô sẽ tự động được thực hiện khi hết thời gian hẹn giờ.
7. Nếu bạn nhấn nút [▶II] một lần nữa, chức năng Hẹn giờ sẽ bị tạm dừng.
8. Nếu bạn muốn hủy chức năng "Hẹn giờ", vui lòng nhấn nút [  ] .

Time

Thời gian +/Thời gian-

Khi chương trình [Làm ấm] hoặc [Làm mát] hoặc [Làm mới] được chọn, nút [Thời gian+]/[Thời gian-] có thể sử dụng để điều chỉnh thời gian sấy tăng thêm/giảm đi 10 phút.

Intensity

Mức sấy

Bạn có thể điều chỉnh mức độ sấy khô của đồ giặt bằng cách nhấn nút [Mức sấy]. Có ba mức:

1. Chỉ có thể chọn mức độ sấy khô trước khi chương trình bắt đầu.
2. Nhấn nút [Mức sấy] nhiều lần để tăng mức độ sấy.
3. Ngoại trừ chương trình [Đồ len], [Làm ấm], [Làm mát], [Làm mới], tất cả các chương trình khác có thể được điều chỉnh mức độ sấy khô bằng chức năng này.

Hygiene

Khử khuẩn

Sau khi chọn chương trình, bạn có thể chọn chức năng Khử khuẩn tùy theo nhu cầu của mình. Nhấn nút [Khử khuẩn] để chọn chức năng này.

Nhấn lại lần nữa để hủy. Sau khi chọn chức năng Khử khuẩn, quần áo sẽ được khử khuẩn trong quá trình sấy, giúp quần áo sạch sẽ và an toàn hơn.

Sử dụng chức năng này một cách thận trọng cho đồ giặt nhẹ, mỏng hoặc đồ dễ hỏng.

Ngoại trừ chương trình [Đồ len], [Sợi tổng hợp], [Làm ấm], [Làm mát], [Làm mới], tất cả các chương trình khác có thể sử dụng chức năng này.

Lamp

Đèn

Đèn lồng sấy sẽ sáng trong 1 phút khi nhấn nút hoặc sáng 1 phút khi cửa mở.



# VẬN HÀNH

---

## Signal

### Âm thanh báo

Bật hoặc tắt âm thanh báo. Trong điều kiện mặc định, âm thanh báo được bật. Khi âm thanh báo được bật:

1. Máy sấy sẽ xác nhận nút chức năng được nhấn bằng âm thanh.
  2. Nếu xoay núm chương trình trong khi máy sấy đang chạy, còi sẽ nhắc nhở người dùng rằng đây là thao tác không hợp lệ.
  3. Khi chương trình sấy hoàn tất, còi sẽ phát ra tiếng bíp.
- 

## Anti-Crease

### Chống nhăn

Khi chương trình sấy kết thúc, chương trình chống nhăn sẽ hoạt động 10 phút một lần trong vòng 120 phút. Chức năng này giúp quần áo không bị nhăn. Đồ sấy có thể được lấy ra trong giai đoạn chống nhăn. Ngoại trừ [Làm ấm], [Làm mát], [Len] và [Làm mới], tất cả các chương trình khác đều có chức năng này.

---

## Memory

### CHƯƠNG TRÌNH ĐÃ NHỚ

Được sử dụng để xác định và lưu chương trình yêu thích của bạn, chương trình được sử dụng thường xuyên.

1. Chọn chương trình mong muốn và các chức năng sấy khô khác.
  2. Nhấn đồng thời [Thời gian +] và [Thời gian -] trong 3 giây cho đến khi tiếng bíp phát ra và chương trình mong muốn đã được lưu.
  3. Xoay núm chọn chương trình sang vị trí **CHƯƠNG TRÌNH ĐÃ NHỚ**, sau đó bạn có thể bắt đầu chương trình yêu thích của mình. Nếu bạn muốn thay đổi cài đặt **CHƯƠNG TRÌNH ĐÃ NHỚ**, lặp lại các bước (1) và (2).
- 

## Child Lock

### Khóa trẻ em

1. Máy này tích hợp một khóa an toàn đặc biệt dành cho trẻ em, có thể ngăn trẻ em bấm nút hoặc thao tác lỗi.
  2. Khi chương trình sấy đang chạy, nhấn đồng thời các nút [ĐÈN] và KHỬ KHUẨN trong 3 giây để bắt đầu chức năng khóa trẻ em.
  3. Khi chức năng khóa trẻ em được thiết lập, màn hình sẽ hiển thị biểu tượng Khóa trẻ em và tất cả các nút đều bị tắt, ngoại trừ nút [🔌].
  4. Để tắt chức năng khóa trẻ em, các nút [ĐÈN] và KHỬ KHUẨN phải được nhấn đồng thời trong 3 giây.
- 



### Mạng internet không dây

Nhấn nút [MỨC SẤY] trong 3 giây để thiết lập cấu hình mạng hoặc đặt lại mạng.

---

# VẬN HÀNH

---



## Điều khiển từ xa

Đây là công tắc cho chức năng điều khiển từ xa, nếu bạn muốn sử dụng điện thoại thông minh để điều khiển máy từ xa, bạn cần nhấn giữ nút [CHỐNG NHẤN] trong 3 giây.

Để máy được hoạt động an toàn, điều khiển từ xa của điện thoại thông minh phải đáp ứng các điều kiện sau:

1. Máy sấy và điện thoại phải kết nối với internet
2. Cửa lồng sấy phải được đóng lại.

Ghi chú:

- Nếu cửa mở bất cứ lúc nào, chức năng điều khiển từ xa sẽ bị lỗi.
- Chức năng điều khiển từ xa sẽ tự động tắt sau khi hoàn tất mỗi chương trình sấy, nếu bạn muốn sử dụng lại chức năng điều khiển từ xa, bạn cần bật lại chức năng này trên máy sấy.

# VẬN HÀNH

---

## ④ Hiển thị



Hẹn giờ



Khóa trẻ em



Hiển thị báo thời gian còn lại/Thông báo lỗi



Chống nhăn



Vệ sinh lưới lọc (cảnh báo)



Đổ nước trong hộp chứa (cảnh báo)



Mức độ sấy khô



Đèn



Âm thanh báo



Khử khuẩn



Chương trình đã nhớ



Mạng internet không dây



Điều khiển từ xa



Chu trình sấy len của máy này đã được Công ty The Woolmark phê duyệt để sấy các sản phẩm len khô bằng máy với điều kiện là các sản phẩm được sấy theo hướng dẫn trên nhãn hàng may mặc và các quy định do nhà sản xuất máy sấy quần áo này ban hành. M1716

# VẬN HÀNH

---

## ■ Chương trình

### Núm chọn chương trình

1. Khi màn hình LED sáng lên, xoay núm chương trình để chọn chương trình mong muốn.
2. Chọn chức năng [Hẹn giờ], [Thời gian], [Mức độ sấy], [Chống nhăn], [Âm thanh báo] hoặc [Khử khuẩn] cho các tùy chọn bổ sung.  
Lưu ý: Đối với chức năng [Thời gian], chỉ sử dụng được cho chương trình [Làm ấm], [Làm mát], [Làm mới].
3. Nhấn nút [▶||] để bắt đầu chương trình sấy.
4. Nhấn nút [⏻] sau khi chương trình đã được hoàn tất.

### Khởi động chương trình

Lồng sấy sẽ quay sau khi chương trình được khởi động. Và thời gian còn lại của chương trình sẽ được hiển thị.

### Kết thúc chương trình

1. Lồng sấy sẽ ngừng quay sau khi chương trình kết thúc. Màn hình sẽ hiển thị "End", Máy sấy sẽ bắt đầu chức năng [Chống nhăn] nếu người dùng không lấy đồ sấy ra. Hãy nhấn nút [⏻] sau khi chương trình sấy hoàn tất để ngắt nguồn và rút phích cắm.

# VẬN HÀNH

## ■ Hướng dẫn kết nối Máy sấy với phần mềm ứng dụng TSmartLife

Trước khi bắt đầu, hãy đảm bảo các điều kiện sau:

1. Điện thoại của bạn đã kết nối với mạng internet không dây trong nhà, và bạn biết mật khẩu của mạng đó.
2. Bạn đang ở bên cạnh máy sấy.
3. Tần số của bộ phát mạng internet không dây là 2,4 GHz.

Hãy làm theo các bước sau đây để vào chế độ điều khiển từ xa.

Tải phần mềm TSmartLife

Hãy tìm với từ khóa "TSmartLife" trên kho ứng dụng CH Play (với thiết bị Android) hay App store (với thiết bị IOS) để tải ứng dụng này về.

Bạn cũng có thể tải ứng dụng này bằng cách quét mã QR bên dưới.



Đăng ký và đăng nhập

Khởi động ứng dụng TSmartLife và tạo tài khoản mới để bắt đầu (bạn cũng có thể đăng ký qua tài khoản của bên thứ ba).

Nếu bạn đã có tài khoản từ trước, bạn chỉ cần chọn đăng nhập.



Kết nối thiết bị của bạn với ứng dụng TSmartLife

1. Hãy chắc là điện thoại của bạn đã được kết nối vào mạng internet không dây. Nếu chưa, hãy vào phần cài đặt của điện thoại để kết nối mạng internet không dây cho điện thoại.

Bạn cũng cần phải bật Bluetooth cho điện thoại. Nếu chưa, hãy vào phần cài đặt của điện thoại để bật Bluetooth cho điện thoại.

2. Cấp điện nguồn cho thiết bị.
3. Mở ứng dụng TSmartLife trên điện thoại của bạn.

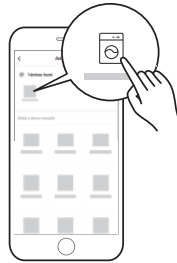
# VẬN HÀNH

---

4. Nếu trên ứng dụng hiển thị thông báo "Thiết bị lân cận đã tìm thấy", hãy nhấn để chọn thiết bị.



5. Nếu không có thông báo như trên xuất hiện, hãy nhấn chọn nút "+" trên màn hình rồi chọn thiết bị của bạn từ danh sách các thiết bị lân cận. Nếu thiết bị của bạn không có trong danh sách, hãy thêm thủ công thiết bị của bạn bằng cách chọn loại thiết bị rồi chọn đúng kiểu máy của thiết bị mà bạn đang cần kết nối.




6. Kết nối thiết bị của bạn vào mạng internet không dây theo như hướng dẫn trên màn hình ứng dụng. Nếu việc kết nối không thành công, hãy theo hướng dẫn xuất hiện trên màn hình của ứng dụng để thao tác tiếp.



# VẬN HÀNH

## Đèn báo tình trạng mạng không dây

	Chớp chậm	Đang chờ kết nối
	Chớp nhanh	Đang kết nối
	Sáng liên tục	Đã kết nối vào mạng internet không dây của nhà bạn

### Lưu ý

- Cần đảm bảo rằng thiết bị của bạn đã được bật nguồn.
- Cần giữ điện thoại di động ở gần thiết bị của bạn trong khi đang kết nối mạng với thiết bị của mình.
- Cần kết nối điện thoại di động của bạn với mạng internet không dây ở nhà và chắc rằng bạn biết mật khẩu của mạng internet không dây đó.
- Cần kiểm tra xem modem mạng internet không dây của bạn có hỗ trợ băng tần mạng internet không dây 2,4 GHz hay không và bật nó lên. Nếu bạn không chắc rằng model mạng internet không dây hỗ trợ 2,4 GHz hay không, vui lòng liên hệ với nhà sản xuất modem mạng internet không dây.
- Thiết bị không thể kết nối với mạng internet không dây có yêu cầu xác thực và mạng internet không dây này thường xuất hiện ở khu vực công cộng, chẳng hạn như khách sạn, nhà hàng,...  
Vui lòng kết nối với mạng internet không dây khác (mạng không yêu cầu xác thực).
- Bạn nên sử dụng tên mạng internet không dây chỉ chứa các chữ cái và số. Nếu tên mạng internet không dây của bạn có chứa ký tự đặc biệt, vui lòng sửa lại trong modem mạng internet không dây.
- Hãy tắt chức năng WLAN + (trên thiết bị Android) hay WLAN Assistant (trên thiết bị iOS) của điện thoại di động khi kết nối mạng cho các thiết bị của bạn.
- Trong trường hợp thiết bị của bạn đã kết nối với mạng internet không dây trước đó nhưng thiết bị cần kết nối lại, vui lòng nhấp vào "+" trên màn hình chính của ứng dụng và thêm lại thiết bị của bạn theo danh mục và kiểu máy của thiết bị theo hướng dẫn trên màn hình Ứng dụng.

Thông tin mạng không dây:

Tần số hoạt động: 2,4G

Phạm vi nhiệt độ: -20°C ~ 85°C

Công suất phát RF tối đa: E.I.R.P 18dBm BT: 8dBm

# VẬN HÀNH

## ■ Bảng chương trình sấy

Chương trình	Khối lượng sấy tối đa	Áp dụng/Thuộc tính
Đồ cotton	10,0kg	Đổi với vải cotton một lớp hoặc nhiều lớp.
Sợi tổng hợp	3,5kg	Để sấy khô các loại vải sợi tổng hợp mỏng, không cần ủi phẳng, chẳng hạn như áo sơ mi để giặt ủi, quần áo trẻ em hoặc tất.
Đồ hỗn hợp	3,5kg	Đổi với vải hỗn hợp từ vải cotton và vải tổng hợp.
Đồ len	1,0kg	Đổi với đồ len có thể sấy bằng máy.
Đồ jean	4,0kg	Để sấy khô đồ jean hoặc quần áo mặc hàng ngày
Khăn trải giường	4,0kg	Để sấy khô ga trải giường, khăn trải giường hoặc các vật đồ lớn khác.
Đồ thể thao	3,0kg	Để sấy khô quần áo thể thao và các loại vải mỏng từ polyeste chưa được ủi.
Áo sơ mi	1,0kg	Để dễ giặt ủi, chẳng hạn như áo sơ mi và áo cánh được làm bằng phương pháp chống nhăn để giảm thiểu công là ủi. Cho quần áo rơi ra vào máy sấy. Sau khi đã khô, hãy nhanh chóng lấy ra và treo lên móc quần áo.
Chương trình đã nhớ	-	Xác nhận và lưu chương trình yêu thích của bạn.
Làm ấm	-	Để hoàn thành việc sấy khô quần áo khi bạn cảm thấy quần áo khô không đều và có hơi ẩm.
Làm mát	-	Để làm mát quần áo nóng vừa được sấy khô.
Làm mới	1,0kg	Để làm mới quần áo cất trong tủ lâu ngày hoặc khử mùi hôi. Tối thiểu. 20 phút đến tối đa 150 phút (mỗi bước chính là 10 phút)

Chương trình	Đèn	Khử khuẩn	Ấm thanh báo	Chống nhăn	Mức sấy	Hẹn giờ	Thời gian
Đồ cotton	Có	Có	Có	Có	Có	Có	Không
Sợi tổng hợp	Có	Không	Có	Có	Có	Có	Không
Đồ hỗn hợp	Có	Có	Có	Có	Có	Có	Không
Đồ len	Có	Không	Có	Không	Không	Có	Không
Đồ jean	Có	Có	Có	Có	Có	Có	Không
Khăn trải giường	Có	Có	Có	Có	Có	Có	Không
Đồ thể thao	Có	Có	Có	Có	Có	Có	Không
Áo sơ mi	Có	Có	Có	Có	Có	Có	Không
Chương trình đã nhớ	Có	-	Có	-	-	Có	-
Làm ấm	Có	Không	Có	Không	Không	Có	Có
Làm mát	Có	Không	Có	Không	Không	Có	Có
Làm mới	Có	Không	Có	Không	Không	Có	Có

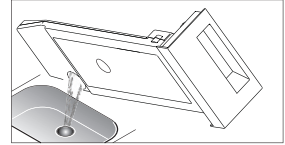
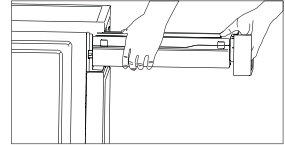


# BẢO TRÌ

## ■ Vệ sinh và bảo dưỡng

### Đổ hết nước trong hộp chứa

1. Kéo ra và giữ hộp chứa nước bằng hai tay.
2. Nghiêng hộp chứa nước, đổ nước ngưng tụ vào bồn.
3. Lắp lại hộp chứa nước.



### Cảnh báo!

- Đổ hết nước ra khỏi hộp chứa nước sau mỗi lần sử dụng. Khi hộp chứa nước bị đầy hoàn toàn, chương trình sẽ bị tạm dừng và biểu tượng "☒" sẽ sáng. Sau khi đổ bỏ hết nước, có thể khởi động lại máy sấy bằng cách nhấn phím [ Khởi động/Tạm dừng ].
- Không uống nước trong hộp chứa nước.
- Không sử dụng máy sấy khi không có hộp chứa nước.

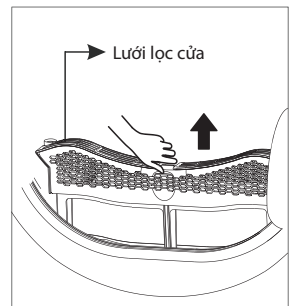
## Vệ sinh lưới lọc

Máy sấy này có lưới lọc xơ vải ở cửa chính và lưới lọc đáy ở phía trước bộ trao đổi nhiệt để tăng cường bảo vệ máy. Hãy vệ sinh lưới lọc cửa sau mỗi lần sử dụng.

Lưới lọc đáy cần được vệ sinh sau 5 lần sử dụng.

## Vệ sinh lưới lọc cửa

1. Mở cửa.
2. Lấy lưới lọc cửa ra.
3. Mở lưới lọc và loại bỏ xơ vải trên bộ lọc, bạn có thể vệ sinh lưới lọc dưới vòi nước chảy.
4. Làm khô lưới lọc cửa kỹ lưỡng trước khi lắp trở lại.



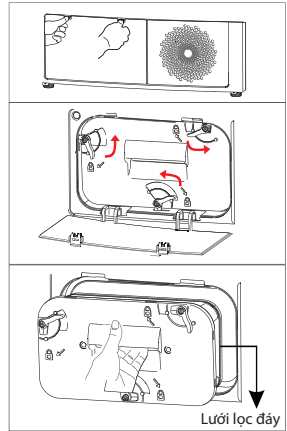
### Lưu ý!

- Để ý hướng chính xác trước khi lắp lưới lọc cửa.

# BẢO TRÌ

## Vệ sinh lưới lọc đáy

1. Mở nắp che bộ lọc đáy
2. Mở khóa ba cần gạt và nắm vào tay cầm của lưới lọc.
3. Tháo lưới lọc đáy và vệ sinh lưới lọc.  
Nếu có quá nhiều xơ vải trên lưới lọc, hãy rửa sạch bằng nước. Lau khô lưới lọc kỹ lưỡng trước khi lắp trở lại.
4. Vệ sinh vòng đệm cao su, cả ở lưới lọc và tay cầm.
5. Lắp lại lưới lọc.
6. Khóa ba cần khóa và đảm bảo rằng các cần gạt ở đúng vị trí khóa.
7. Đóng nắp cho đến khi có tiếng tách.



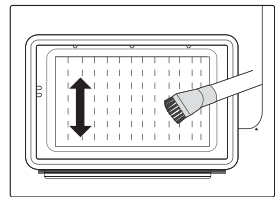
## Lưu ý!

- Xơ vải tích tụ trên lưới lọc sẽ chặn sự lưu thông không khí. Không vệ sinh lưới lọc thường xuyên sẽ làm tăng thời gian sấy và tiêu thụ năng lượng.
- Rút dây nguồn trước khi vệ sinh!
- Không vận hành máy sấy khi không có lưới lọc!
- Vệ sinh lưới lọc đáy sau 5 lần sử dụng để ngăn xơ vải tích tụ bên trong máy sấy.

## Vệ sinh bộ trao đổi nhiệt

### ⚠ Cảnh báo!

- Không chạm tay vào bộ trao đổi nhiệt, điều này có thể gây thương tích.
- Khi cần thiết, khoảng 6 tháng một lần, loại bỏ xơ vải khỏi bộ trao đổi nhiệt bằng máy hút bụi có gắn chổi quét bụi.
- Vệ sinh bộ trao đổi nhiệt một cách nhẹ nhàng. Nếu không, bộ trao đổi nhiệt có thể bị hỏng. Máy sấy sẽ không sấy khô nếu cánh tản nhiệt bị hỏng hoặc bị cong.



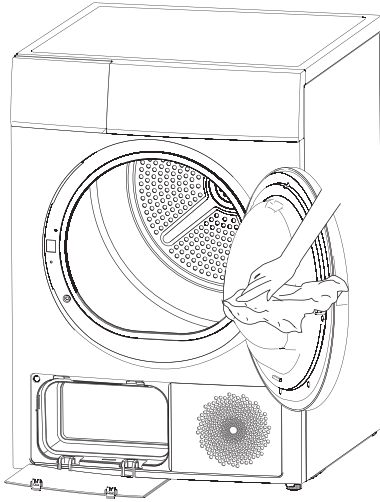
# BẢO TRÌ

## Vệ sinh máy sấy quần áo



### Cảnh báo!

- Rút dây nguồn trước khi vệ sinh!
- Vệ sinh máy sấy bằng khăn ướt với nước sạch.
- Không sử dụng dung môi, chất tẩy rửa ăn mòn, chất tẩy rửa kính hoặc chất tẩy rửa đa năng. Những chất này có thể làm hỏng bề mặt nhựa và các bộ phận khác.



- Chuẩn bị khăn ướt thấm nước sạch.
- Lau sạch cửa, đặc biệt là cửa bên trong.
- Vệ sinh xung quanh cánh cửa
- Vệ sinh cảm biến độ ẩm bên trong lồng sấy
- Tháo tất cả các lưới lọc, vệ sinh các đường thoát khí.
- Trước khi khởi động máy sấy, hãy lau khô tất cả các bộ phận bằng vải mềm.

# BẢO TRÌ

## ■ Xử lý sự cố

Nếu bạn gặp sự cố với máy sấy, trước tiên hãy kiểm tra bảng bên dưới và cố gắng khắc phục sự cố trước khi gọi trung tâm chăm sóc khách hàng.

Vấn đề	Giải pháp
• Màn hình hiển thị không sáng	<ul style="list-style-type: none"><li>• Kiểm tra xem nguồn điện có điện không.</li><li>• Kiểm tra xem phích cắm điện đã cắm đúng vào ổ cắm trên tường chưa.</li><li>• Kiểm tra xem máy sấy đã được bật nguồn chưa.</li></ul>
• Biểu tượng " " sáng lên	<ul style="list-style-type: none"><li>• Kiểm tra hộp chứa nước. Nếu hộp đầy nước, hãy đổ hết nước ra khỏi hộp.</li></ul>
• Biểu tượng " " sáng lên	<ul style="list-style-type: none"><li>• Vệ sinh lưới lọc cửa và lưới lọc đáy</li></ul>
• Máy sấy không hoạt động	<ul style="list-style-type: none"><li>• Kiểm tra xem nguồn điện có điện không.</li><li>• Kiểm tra xem phích cắm điện đã cắm đúng vào ổ cắm trên tường chưa.</li><li>• Kiểm tra xem máy sấy đã được bật nguồn chưa.</li><li>• Kiểm tra xem cửa đã đóng đúng chưa.</li><li>• Kiểm tra xem nút [ Khởi động/Tạm dừng ] đã được nhấn hay chưa.</li></ul>
• Quần áo không được sấy khô hoặc thời gian sấy quá lâu	<ul style="list-style-type: none"><li>• Vệ sinh lưới lọc cửa và lưới lọc đáy.</li><li>• Vệ sinh bộ trao đổi nhiệt.</li><li>• Đổ hết nước ra khỏi hộp chứa.</li><li>• Vệ sinh cửa hút gió.</li><li>• Kiểm tra xem nơi lắp đặt có phù hợp không</li></ul>
• Có tiếng ồn	<ul style="list-style-type: none"><li>• Máy nén đang hoạt động. Những tiếng ồn này là bình thường và không phải là lỗi.</li></ul>
• Máy sấy tắt khi kết thúc chương trình	<ul style="list-style-type: none"><li>• Máy sấy tự động tắt sau khi kết thúc chương trình sấy. Đây không phải là lỗi mà là một chức năng bình thường.</li></ul>



### Cảnh báo!

Nếu sự cố vẫn còn tiếp tục xảy ra sau khi đã thử các giải pháp này, hãy tắt máy sấy và rút phích cắm điện, sau đó liên hệ với trung tâm chăm sóc khách hàng để được hỗ trợ.

# BẢO TRÌ

Hiển thị lỗi	Nguyên nhân	Giải pháp
"E32"	Lỗi cảm biến độ ẩm	Vui lòng liên hệ với trung tâm chăm sóc khách hàng nếu xảy ra sự cố.
"E33"	Lỗi cảm biến nhiệt độ	
"E64"	Lỗi kết nối động cơ BLDC (Động cơ một chiều không chổi than)	
"E82"	Lỗi bo mạch PCB	



## Cảnh báo!

- Chỉ những kỹ thuật viên thành thạo mới có thể tiến hành sửa chữa.

# BẢO TRÌ

## ■ Thông số kỹ thuật

Tham số \ Model	TD-BK110GHV
Kích thước (R x C x S)	595 x 845 x 640 mm
Nhiệt độ môi trường xung quanh	+5°C ~ +35°C
Công suất đầu vào định mức	1050W
Điện áp định mức	220-240V~
Tần số định mức	50Hz
Chất làm lạnh	R134a
Khối lượng của sản phẩm	54kg
Khối lượng sấy định mức	10,0kg
Chỉ số làm nóng lên của ga lạnh	1430 GWP
Tấn CO <sub>2</sub> tương đương	0,5t
Khối lượng chất làm lạnh	350g



### Lưu ý!

- Khối lượng sấy định mức là khối lượng tối đa có thể sấy cùng một lúc. Đảm bảo rằng quần áo khô được cho vào thiết bị không vượt quá khối lượng sấy định mức.
- Không lắp đặt máy sấy quần áo trong phòng quá lạnh để tránh bị. Ở nhiệt độ quanh điểm đóng băng, máy sấy quần áo không thể hoạt động bình thường.
- Máy sẽ bị hư hỏng nếu để nước ngưng tụ đóng băng trong máy bơm, ống mềm và/hoặc hộp chứa nước.

# ĐIỀU KHOẢN BẢO HÀNH

## ĐĂNG KÝ BẢO HÀNH

Để hưởng đầy đủ quyền lợi bảo hành, khách hàng vui lòng thực hiện đăng ký bảo hành trong vòng 14 ngày sau khi mua máy theo một trong các hình thức dưới đây:

- Từ máy tính:  
Truy cập vào trang web  
[www.toshiba18001529.com.vn](http://www.toshiba18001529.com.vn)
- Từ điện thoại:  
Gọi điện thoại đến tổng đài miễn phí 18001529  
(Thứ Hai – Thứ Sáu: 08:00-22:00/  
Thứ Bảy: 08:00-17:00).

## LIÊN LẠC YÊU CẦU BẢO HÀNH

- Trung tâm chăm sóc khách hàng và tiếp nhận bảo hành  
Tổng đài điện thoại miễn phí: **18001529**
- Các trung tâm bảo hành ủy quyền  
Vui lòng xem danh sách cập nhật trên trang web:  
[www.toshiba18001529.com.vn](http://www.toshiba18001529.com.vn)

## ĐIỀU KHOẢN BẢO HÀNH CHI TIẾT

Điều khoản bảo hành chi tiết được công bố trên trang web chính thức của Toshiba Việt Nam, để có thông tin đầy đủ nhất quý khách vui lòng tham khảo trên trang web:  
[www.toshiba-lifestyle.com/vn](http://www.toshiba-lifestyle.com/vn)  
[www.toshiba18001529.com.vn](http://www.toshiba18001529.com.vn)

## ĐIỀU KHOẢN BẢO HÀNH RÚT GỌN

### 1. Điều kiện được bảo hành miễn phí

- Sản phẩm được bảo hành 24 tháng tính từ ngày mua nhưng không quá 30 tháng tính từ ngày xuất kho. Việc thực hiện đăng ký bảo hành đúng qui định sẽ đảm bảo đầy đủ quyền lợi 24 tháng bảo hành cho Sản Phẩm.

- Sản phẩm sẽ được sửa chữa hoặc thay thế phụ tùng, linh kiện miễn phí nếu đáp ứng đầy đủ các điều kiện sau:
  - Sản phẩm còn trong thời hạn bảo hành.
  - Sản phẩm được sử dụng đúng mục đích, công năng và theo cách thức phù hợp với hướng dẫn của nhà sản xuất.
  - Những hư hỏng, lỗi của sản phẩm được kết luận là do lỗi hư hỏng linh kiện hoặc do lỗi kỹ thuật từ nhà sản xuất.
  - Số máy trên sản phẩm phải còn nguyên vẹn, không bị rách, cạo sửa hoặc mất đi.

### 2. Các trường hợp không được bảo hành miễn phí

- Sản phẩm không còn trong Thời Hạn Bảo Hành.
- Sản phẩm không được sử dụng đúng mục đích, công năng và theo cách thức phù hợp với hướng dẫn của nhà sản xuất.
- Vệ sinh bảo dưỡng định kỳ sản phẩm không được bảo hành miễn phí.
- Vỏ máy và các phụ kiện kèm theo bên ngoài của sản phẩm không nằm trong danh mục được bảo hành miễn phí.
- Sản phẩm hư hỏng do sự tác động của các yếu tố bên ngoài như: thiên tai, lũ lụt, sấm sét, hỏa hoạn, tai nạn, sử dụng sai hướng dẫn, nguồn điện không thích hợp, nút bể hay va chạm do vận chuyển, bảo quản sản phẩm không tốt, lắp đặt sai kỹ thuật,...
- Sản phẩm có dấu hiệu sửa chữa trước ở những nơi không nằm trong hệ thống bảo hành do Toshiba Việt Nam ủy quyền.

### GHICHÉP DÀNH CHONGƯỜI SỬ DỤNG:

Trước khi tiến hành lắp đặt, quý khách vui lòng xem kiểu máy và số máy trên thân máy và điền vào ô trống bên cạnh. Hãy tham khảo thông tin này khi quý khách cần liên hệ với Trạm bảo hành.

Kiểu máy: \_\_\_\_\_

Số máy: \_\_\_\_\_