

TOSHIBA

Máy giặt hoàn toàn tự động

HƯỚNG DẪN SỬ DỤNG

Kiểu máy:

AW-T26D1600XV

Đọc kỹ hướng dẫn sử dụng này

Đọc và làm theo các hướng dẫn một cách
cẩn thận.

Đặt HƯỚNG DẪN SỬ DỤNG ở khu vực thuận
tiện để sử dụng trong tương lai.

Cảm ơn người dùng đã lựa chọn mua máy
giặt tự động TOSHIBA.

MỤC LỤC

HƯỚNG DẪN AN TOÀN

■ Hướng dẫn an toàn	2
---------------------------	---

LẮP ĐẶT

■ Mô tả sản phẩm	8
■ Đóng gói thùng máy giặt	9
■ Tháo bao bì máy	9
■ Nơi lắp đặt	10
■ Lắp tấm che ở mặt dưới đáy của máy	10
■ Cân bằng máy giặt	11
■ Lựa chọn vòi nước	12
■ Cách lắp ống cấp nước, vòi nước và máy giặt	12

VẬN HÀNH

■ Chuẩn bị trước khi giặt	13
■ Bắt đầu giặt	13
■ Khi giặt xong	14
■ Các vấn đề cần lưu ý khi giặt	14
■ Cách dùng bột giặt và nước giặt	14
■ Bảng điều khiển	15
■ Chức năng tùy chọn	16
■ Cài đặt tùy ý chương trình giặt	17
■ Chọn chế độ giặt	17
■ Bảng chương trình giặt	18
■ Mở/đóng khóa nắp máy giặt.....	18
■ Lượng bột giặt hay nước và nước xả vải nên sử dụng	19

BẢO DƯỠNG

■ Vệ sinh và bảo dưỡng	20
■ Vệ sinh bên ngoài máy giặt	20
■ Vệ sinh bộ lọc ở ngõ vào cấp nước	20
■ Xử lý sự cố	21
■ Thông số kỹ thuật	22

■ ĐIỀU KHOẢN BẢO HÀNH	23
-----------------------------	----

HƯỚNG DẪN AN TOÀN

■ Hướng dẫn an toàn

Vì sự an toàn của bạn, bạn cần tuân thủ các thông tin trong sách hướng dẫn này để giảm thiểu nguy cơ cháy nổ, điện giật hoặc để ngăn ngừa thiệt hại tài sản, thương tích cá nhân hoặc tính mạng.

Biện pháp phòng ngừa an toàn quan trọng

- Thiết bị này không dành cho những người (kể cả trẻ em) bị suy giảm thể chất, giác quan hoặc tinh thần hoặc thiếu kinh nghiệm và kiến thức trừ khi họ được người chịu trách nhiệm về sự an toàn của họ giám sát hoặc hướng dẫn sử dụng thiết bị.
- Nên giám sát trẻ em để đảm bảo rằng chúng không nghịch thiết bị.
- Nếu dây nguồn bị hỏng, cần phải được thay thế bởi nhà sản xuất, trung tâm bảo hành hoặc những người có chuyên môn tương tự để tránh nguy hiểm.
- Phải sử dụng các bộ ống cấp nước mới kèm theo thiết bị và không sử dụng lại các bộ ống cấp nước cũ.
- Không được che chắn hay phủ thảm ở các khe thông thoáng của máy.
- Thiết bị này được thiết kế chỉ để sử dụng cho mục đích gia dụng.

THẬN TRỌNG: Để tránh mọi nguy hại do sơ suất khi cài đặt lại bảo vệ quá nhiệt, quý khách không được cấp điện cho thiết bị thông qua một thiết bị chuyển mạch bên ngoài, chẳng hạn như bộ hẹn giờ hoặc nối thiết bị này với một mạch thường xuyên bật và tắt do sử dụng tiện ích.

HƯỚNG DẪN AN TOÀN

Kiểu máy	Khối lượng giặt	Áp lực nước tiêu chuẩn
AW-T26D1600XV	15,0kg	0,03MPa - 0,8MPa

Giải thích các biểu tượng:

Cảnh báo!

Sự kết hợp giữa biểu tượng và từ mô tả này cho thấy một tình huống nguy hiểm tiềm ẩn có thể dẫn đến tử vong hoặc thương tích nghiêm trọng nếu không tránh được.

Thận trọng!

Sự kết hợp giữa biểu tượng và từ mô tả này cho thấy một tình huống nguy hiểm tiềm ẩn có thể dẫn đến thương tích nhẹ hoặc nhỏ hoặc gây thiệt hại về tài sản và môi trường.

Chú ý!

Sự kết hợp giữa biểu tượng và từ mô tả này cho thấy một tình huống nguy hiểm tiềm ẩn có thể dẫn đến thương tích nhẹ hoặc nhỏ.

HƯỚNG DẪN AN TOÀN

Cảnh báo!

Điện giật!

- Máy giặt này chỉ sử dụng trong nhà.
- Không đặt máy giặt này ở nơi ẩm ướt.
- Trước khi thực hiện bất kỳ công việc bảo dưỡng nào, hãy rút phích cắm của thiết bị ra khỏi nguồn điện.
- Luôn rút phích cắm của máy và tắt nguồn cấp nước sau khi sử dụng. Lưu ý về áp lực nước cấp tối đa và tối thiểu tính bằng megapascal (MPa)
- Để đảm bảo an toàn, hãy cắm phích cắm điện vào ổ cắm điện ba chấu nối đất. Kiểm tra cẩn thận và đảm bảo ổ cắm điện được nối đất đúng cách và đáng tin cậy.
- Hãy đảm bảo rằng việc kết nối các thiết bị cung cấp nước và điện được thực hiện bởi kỹ thuật viên có trình độ và tuân thủ hướng dẫn của nhà sản xuất và quy định an toàn của địa phương.
- Nếu dây nguồn bị hỏng, cần phải được thay thế bởi nhà sản xuất, trung tâm bảo hành hoặc những người có chuyên môn tương tự để tránh nguy hiểm.

HƯỚNG DẪN AN TOÀN

An toàn cho trẻ nhỏ!

- Thiết bị không thể được sử dụng bởi trẻ em và những người bị suy giảm thể chất, giác quan hoặc tinh thần hoặc thiếu kinh nghiệm và kiến thức nếu họ đã được giám sát hoặc hướng dẫn về cách sử dụng thiết bị theo cách an toàn và hiểu được các mối nguy hiểm có liên quan.
Trẻ em không được làm vệ sinh và bảo dưỡng nếu không có sự giám sát của người lớn.
- Vật nuôi và trẻ em không thể trèo vào máy. Kiểm tra máy trước mỗi lần vận hành.
- Nên giám sát trẻ em để chúng không nghịch thiết bị.
- Để trẻ em và vật nuôi ở xa máy trong quá trình hoạt động.
- Thiết bị này không dành cho những người (kể cả trẻ em) bị suy giảm thể chất, giác quan hoặc tinh thần hoặc thiếu kinh nghiệm và kiến thức trừ khi họ được người chịu trách nhiệm về sự an toàn của họ giám sát hoặc hướng dẫn sử dụng thiết bị.

Nguy cơ cháy nổ!

- Không giặt các đồ đã được vệ sinh, tẩy rửa, ngâm trong hoặc dính các chất dễ cháy nổ (như sáp, dầu, sơn, xăng, chất tẩy, dung môi giặt khô, dầu hỏa...). Điều này có thể dẫn đến cháy hoặc nổ.

HƯỚNG DẪN AN TOÀN

⚠ **Thận trọng!**

Lắp đặt máy!

- Máy giặt này chỉ sử dụng trong nhà.
- Máy này không được thiết kế sử dụng âm tường, âm tủ bếp.
- Không để thảm làm chặn ở mặt đáy thông thoáng của máy.
- Không lắp đặt máy giặt trong phòng tắm hoặc phòng rất ẩm ướt cũng như trong phòng có khí dễ nổ hoặc ăn mòn.
- Bỏ tất cả vật liệu đóng gói trước khi sử dụng thiết bị. Nếu không, thiệt hại nghiêm trọng có thể xảy ra.
- Máy giặt này chỉ có một ngõ nước đầu vào - để nối đến đường ống nước thông thường trong nhà.
- Phích cắm phải dễ tiếp cận được sau khi lắp đặt.
- Tránh để máy tiếp xúc trực tiếp với ánh nắng mặt trời. Các bộ phận bằng nhựa có thể bị biến dạng hoặc bạc màu.

Tránh đặt máy ở khu vực dễ bị đóng băng khi thời tiết lạnh.

- Thiết bị này được thiết kế để sử dụng trong gia đình.
- Phải sử dụng các bộ ống cấp nước mới kèm theo thiết bị và không sử dụng lại các bộ ống cấp nước cũ.
- Không giặt, vắt đệm ghé, thảm hoặc quần áo không thấm nước.

Không giặt thảm dày, cứng ngay cả khi biểu tượng máy giặt có trên nhãn đồ giặt.

Điều này có thể dẫn đến thương tích hoặc hư hỏng máy giặt, tường, mặt sàn hoặc quần áo do rung lắc bất thường.

HƯỚNG DẪN AN TOÀN

Nguy cơ hư hỏng thiết bị!

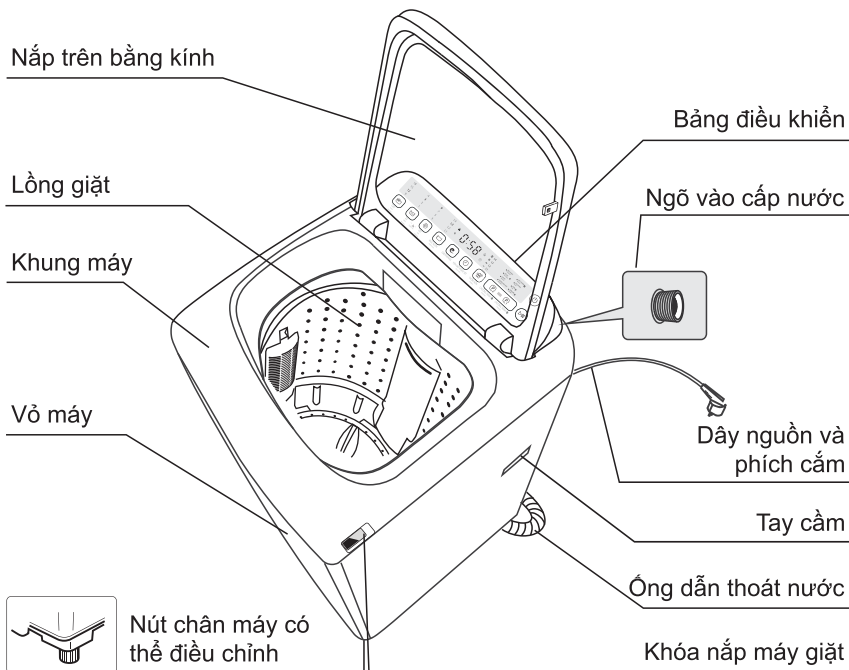
- Máy giặt của bạn chỉ sử dụng trong gia đình và chỉ được thiết kế cho đồ giặt phù hợp để giặt máy.
- Không trèo và ngồi lên nắp kính của máy.
- Lưu ý trong quá trình thao tác và vận chuyển máy:
 1. Nước tích tụ phải được xả hết ra khỏi máy.
 2. Thao tác máy cẩn thận. Tuyệt đối không cầm phần nhô ra của máy khi nâng.
 3. Thiết bị này nặng, cần vận chuyển cẩn thận.
- Vui lòng không đóng nắp kính quá mạnh.
- Tuyệt đối không được giặt thảm bằng máy này.

Vận hành thiết bị!

- Trước lần giặt quần áo đầu tiên, hãy vận hành thiết bị mà không có quần áo, sử dụng chế độ vệ sinh lồng giặt như chương trình hiển thị trên bảng điều khiển.
- Nghiêm cấm cho vào máy các dung môi dễ cháy, nổ hoặc độc hại. Không sử dụng xăng và rượu,... làm chất giặt. Vui lòng chỉ chọn bột giặt phù hợp cho máy giặt, đặc biệt đối với máy giặt hoàn toàn tự động cửa trên.
- Đảm bảo tất cả các túi đã được lấy hết vật dụng ra. Các vật cứng và sắc nhọn như đồng xu, trâm cài, đinh, ốc vít, đá... có thể gây hư hỏng nghiêm trọng cho máy này.
- Thiết bị này được thiết kế để sử dụng trong gia đình.
- Không được cho tay vào lồng giặt khi máy đang hoạt động.
- Sản phẩm này chỉ sử dụng trong nhà.

LẮP ĐẶT

■ Mô tả sản phẩm



⚠️ Chú ý!

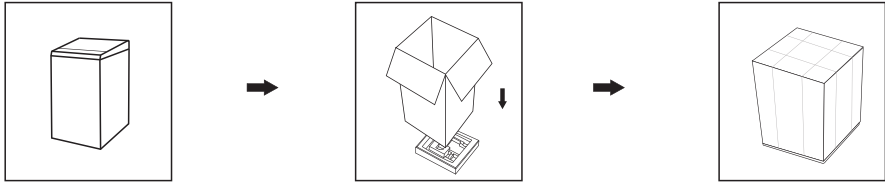
- Tất cả các hình ảnh minh họa trong sách hướng dẫn này chỉ mang tính chất tham khảo. Vui lòng tham khảo sản phẩm để biết hình thức thực tế của các bộ phận.

Phụ kiện



LẮP ĐẶT

■ Đóng gói thùng máy giặt

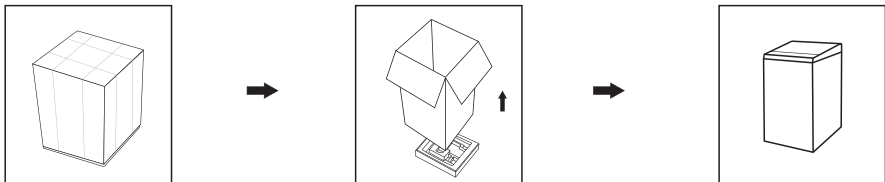


■ Tháo bao bì máy

⚠ Cảnh báo!

- Vật liệu đóng gói (ví dụ như xốp đệm hoặc lớp màng bảo vệ máy) đều có thể gây nguy hiểm cho trẻ em.
- Nguy cơ ngạt thở! Để tất cả các vật liệu đóng gói tránh xa trẻ em.

1. Lấy thùng máy và xốp đệm ra khỏi máy.
2. Nhấc máy giặt lên và lấy xốp đệm ở mặt dưới đáy ra.
3. Tháo bỏ băng keo giữ dây điện nguồn và ống dẫn thoát nước.
4. Lấy ống cấp nước từ trong lồng giặt.



LẮP ĐẶT

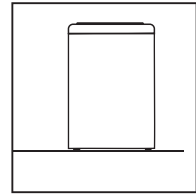
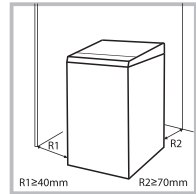
■ Nơi lắp đặt

⚠ Cảnh báo!

- Việc ổn định máy là quan trọng để ngăn ngừa máy bị di chuyển!
- Đảm bảo máy giặt không đề lên dây nguồn.
- Giữ khoảng trống: 40 mm khi có ống dẫn thoát nước bên cạnh máy, 70 mm mặt sau khi không có ống dẫn thoát nước.

Trước khi lắp đặt, hãy chọn vị trí đặt máy có đặc điểm như sau:

1. Mặt nền cứng, khô và bằng phẳng
2. Tránh ánh nắng chiếu trực tiếp
3. Thông gió đầy đủ
4. Nhiệt độ phòng trên 0°C
5. Để xa các nguồn nhiên liệu như bếp ga hay than



■ Lắp tấm che ở mặt dưới đáy của máy

- Nghiêm cấm vận hành máy hoặc giặt trong khi đang đặt máy trên tấm xốp đệm ở mặt dưới.

Khi cần lắp tấm che ở mặt dưới (ví dụ để chặn chuột), hãy ngả máy về phía sau 1 tấm vải mềm. Sau đó, lắp tấm này vào đáy máy giặt như hình bên, rồi đẩy tấm này sát xuống dưới. Bắt 1 ốc kèm theo máy để cố định tấm che này.

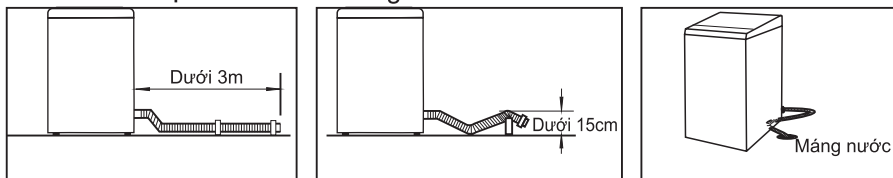


LẮP ĐẶT

⚠ Cảnh báo!

- Không làm xoắn, kéo dài hoặc nén ống dẫn thoát nước.
- Lắp đặt ống thoát nước đúng cách, nếu vị trí không đúng có thể dẫn đến rò rỉ nước.
- Nếu ống dẫn thoát nước quá dài, không được dùng lực để đẩy ống vào trong máy giặt vì làm như vậy sẽ gây ra tiếng động bất thường khi máy hoạt động.

Hai cách để đặt đầu cuối của ống dẫn thoát nước:



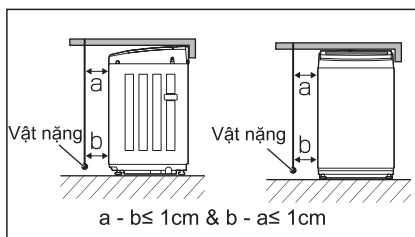
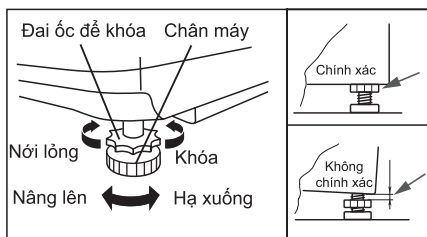
Cách đi ống dẫn thoát nước	Qua trái hoặc qua phải
Hình ảnh	

■ Cân bằng máy giặt

⚠ Cảnh báo!

- Sau khi đã chỉnh cân bằng máy, phải siết chặt đai ốc ở bốn chân máy vào mặt đáy của máy.

1. Kiểm tra xem các chân máy đã được vặn đúng cách vào mặt đáy của máy giặt chưa. Nếu chân nào chưa được vặn sát, hãy xoay chân về vị trí ban đầu và siết chặt đai ốc.
2. Căn chỉnh máy giặt bằng thiết bị nâng và thực hiện các bước tiếp theo nếu cần.
3. Nới lỏng đai ốc khóa và xoay chân máy theo chiều kim đồng hồ hoặc ngược chiều kim đồng hồ cho đến khi chân máy tiếp xúc cố định với mặt sàn.
4. Đảm bảo khóa an toàn và sau đó lần lượt nhấn bốn góc trên cùng của máy để kiểm tra xem đã căn chỉnh chính xác hay chưa.
5. Cân xác nhận xem máy có nằm ngang không, dùng dây treo vật nặng đặt xuống, sau đó xác nhận khoảng cách giữa phần trên và phần dưới, tức là độ chênh lệch ab, không vượt quá một centimet.



LẮP ĐẶT

■ Lựa chọn vòi nước

Vui lòng lựa chọn vòi thích hợp.



Vòi thông thường



Vòi nước có ren

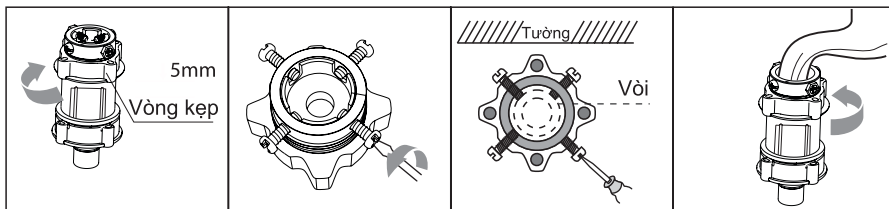


Vòi nước dành riêng cho máy giặt

■ Cách lắp ống cấp nước, vòi nước và máy giặt

Nối ống cấp nước với vòi nước đúng cách, tùy thuộc vào loại ống cấp nước được cung cấp kèm theo máy giặt.

1: Kết nối giữa vòi nước thông thường và ống cấp nước.

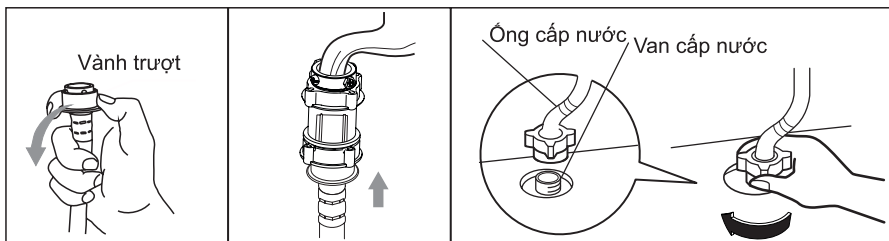


1. Nối lỏng vòng kẹp để phân rên rộng 5mm

2. Nới lỏng bốn ốc

3. Đặt đầu của bộ lọc sắt vào vòi nước và siết chặt đều các ốc

4. Siết chặt vòng kẹp

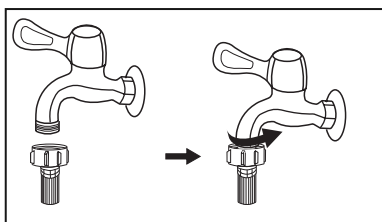


5. Ấn vành trượt xuống dưới rồi cầm ống cấp nước vào đầu bộ lọc vừa bắt ốc

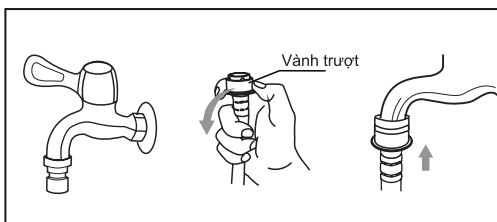
6. Lắp ống đã hoàn tất

7. Sau khi lắp ống và lắp đặt máy, kiểm tra xem máy có bị rò rỉ nước không

2: Kết nối giữa vòi nước dành riêng cho máy giặt và ống cấp nước



Vòi nước có ren và ống cấp nước



Vòi nước dành riêng cho máy giặt

⚠ Cảnh báo!

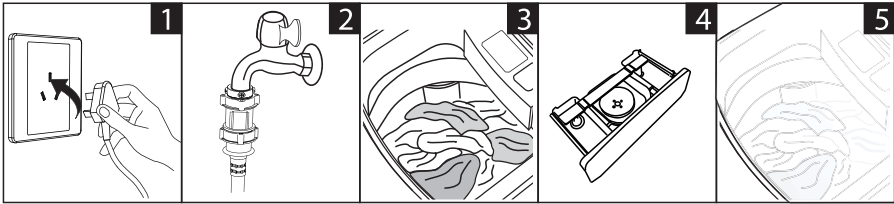
- Để tránh rò rỉ hoặc hư hỏng do nước, hãy thực hiện theo các hướng dẫn nêu trên!
- Không được xoắn, đè, sửa đổi hay cắt ống cấp nước.

VẬN HÀNH

■ Chuẩn bị trước khi giặt

⚠️ **Thận trọng!**

- Trước khi giặt, hãy đảm bảo rằng máy giặt đã được lắp đúng cách.
- Trước lần giặt đầu tiên, hãy cho máy chạy chương trình bao gồm tất cả các công đoạn và không cho đồ giặt vào máy.
- Không sử dụng nước có nhiệt độ trên 50°C



1
Cắm phích điện
vào ổ cắm điện

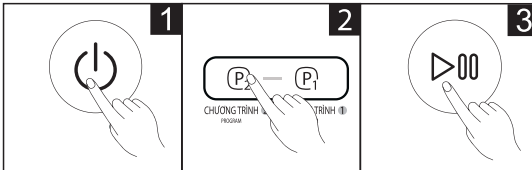
2
Mở nước cấp
cho máy giặt

3
Mở cửa máy giặt
và cho đồ giặt vào

4
Cho bột giặt
hay nước giặt
và nước xả vào

5
Đóng nắp máy

■ Bắt đầu giặt



1
Bật nguồn

2
Chọn
chương trình

3
Khởi động

🔪 **Chú ý!**

- Người dùng có thể chọn mực nước thủ công.

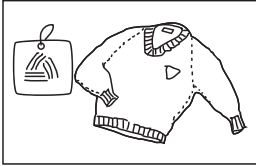
VẬN HÀNH

■ Khi giặt xong

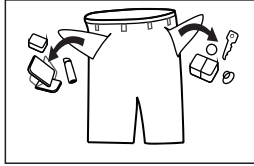
Máy sẽ phát ra tiếng “bíp” và nguồn điện sẽ tự động ngắt. Lúc này, người dùng có thể lấy đồ giặt ra.

■ Các vấn đề cần lưu ý khi giặt

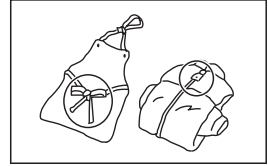
- Trước khi giặt, vui lòng kiểm tra nhãn đồ giặt và hướng dẫn sử dụng bột giặt. Sử dụng bột giặt có mật độ thấp trước khi giặt thích hợp cho máy giặt.



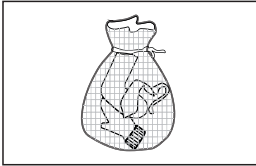
Kiểm tra nhãn trên đồ giặt



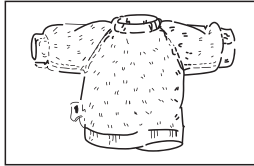
Lấy hết các vật dụng ra khỏi túi



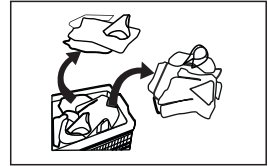
Thắt lại dây vải dài, kéo dây khóa hay cài nút



Bỏ đồ giặt nhỏ vào lưới giặt



Lộn trái mặt của đồ giặt có mặt lông mịn vào trong



Phân loại đồ giặt có họa tiết hoặc chất liệu khác nhau

⚠ Cảnh báo!

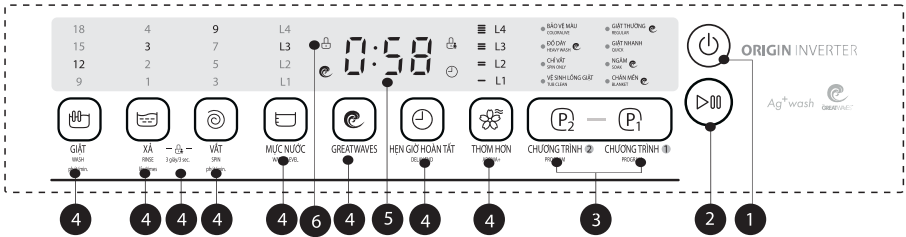
- Khi giặt ít đồ giặt, hiện tượng lệch tâm lớn có thể xảy ra và máy phát ra âm thanh cảnh báo. Khi đó, bạn cần thêm một hoặc hai đồ giặt nữa để máy vận hành êm.
- Không giặt đồ giặt đã ngâm trong dầu hỏa, xăng, cồn hay vật liệu dễ cháy khác.

■ Cách dùng bột giặt và nước giặt

- Chọn loại bột giặt hay nước giặt phù hợp với nhiệt độ giặt đã chọn để đạt được hiệu quả giặt tốt nhất - tốn ít nước và ít điện.
- Nếu muốn, người dùng chỉ có thể đổ trực tiếp bột giặt vào lồng giặt. Đối với bột giặt có thể bị vón cục, nên hòa tan bột giặt với ít nước trước khi đổ vào lồng giặt.

VẬN HÀNH

■ Bảng điều khiển



📌 Chú ý!

- Hình ảnh này chỉ mang tính chất tham khảo. Vui lòng tham khảo sản phẩm để biết giao diện thực tế.

1. Bật/Tắt

Bật và tắt thiết bị.

3. Chương trình

Các chương trình đã được cài đặt sẵn cho các loại đồ giặt khác nhau.

5. Hiển thị

Màn hình này hiển thị cài đặt, thời gian ước tính còn lại của chương trình, tùy chọn và thông báo trạng thái cho máy giặt của bạn. Màn hình sẽ hiển thị trong suốt chương trình giặt.

2. Khởi động/Tạm dừng

Nhấn nút này để bắt đầu hoặc tạm dừng chương trình giặt.

4. Tùy chọn

Nút này cho phép người dùng chọn chức năng bổ sung và đèn sẽ sáng lên khi chức năng được chọn.

6. Mở/đóng khóa nắp máy giặt

Tham khảo trang 18.

VẬN HÀNH

■ Chức năng tùy chọn

Chỉ dành cho những kiểu máy có các chức năng này.



MỨC NƯỚC
WATER LEVEL

MỨC NƯỚC

Chọn mực nước theo loại quần áo, mức độ bẩn và thói quen giặt của người dùng.



GIẶT/XẢ/VẮT

Có thể chọn thời gian giặt, số lần xả, thời gian vắt.



THƠM HƠN+
SCENT

THƠM HƠN+

Đây là một chức năng bổ sung để tăng thêm hương thơm của quần áo khi bạn chọn chương trình này.



GREAT WAVES

GREATWAVES là công nghệ có thể rút ngắn thời gian giặt bằng hiệu ứng đặc biệt sử dụng các luồng nước khác nhau. GREATWAVES chỉ có sẵn cho cho chương trình ĐỒ DÀY, GIẶT THƯỜNG, NGÂM và CHẶN MỀM.



CHƯƠNG TRÌNH ② CHƯƠNG TRÌNH ①
PROGRAM PROGRAM



GREAT WAVES



Biểu tượng



sáng



Bắt đầu giặt

Bật nguồn Chọn CHƯƠNG TRÌNH Chọn GREATWAVES Biểu tượng sáng Bắt đầu giặt



HẸN GIỜ HOÀN TẤT
END TIME

HẸN GIỜ HOÀN TẤT

1. Chọn CHƯƠNG TRÌNH.
2. Nhấn nút HẸN GIỜ HOÀN TẤT để chọn thời gian.
3. Nhấn để bắt đầu hẹn giờ.



CHƯƠNG TRÌNH ② CHƯƠNG TRÌNH ①
PROGRAM PROGRAM



HẸN GIỜ HOÀN TẤT
END TIME



Bật nguồn Chọn CHƯƠNG TRÌNH Đặt thời gian hẹn giờ Bắt đầu giặt
Nhấn nút [HẸN GIỜ HOÀN TẤT] liên tục để lựa chọn thời gian Hẹn giờ giặt, người dùng phải cài đặt thời gian Hẹn giờ giặt trước khi bắt đầu chương trình. Nếu đã bắt đầu giặt mà bạn lại muốn hẹn giờ, hãy nhấn nguồn để tắt nguồn rồi mở lại, chọn lại chương trình hẹn giờ rồi bắt đầu giặt.

⚠ Thận trọng!

Nếu mất điện nguồn trong quá trình máy hoạt động, bộ nhớ đặc biệt sẽ lưu trữ chương trình đã được chọn và khi có điện trở lại, máy sẽ tự động chạy tiếp chương trình đang chạy khi mất điện.



KHÓA ĐÓI VỚI TRẺ EM

Để tránh trẻ em vận hành máy.



Bật nguồn Khởi động Để kích hoạt KHÓA ĐÓI VỚI TRẺ EM, hãy nhấn đồng thời 2 nút này sáng

⚠ Thận trọng!

- Nếu chức năng KHÓA ĐÓI VỚI TRẺ EM được kích hoạt và nắp mở trong khi vận hành, máy sẽ phát ra tiếng bíp, đèn báo nhấp nháy, máy giặt ngừng cấp nước và dừng hoạt động giặt/vắt, đồng thời xả nước khỏi lồng giặt sau 5 giây kể từ khi nắp máy mở.
- "KHÓA ĐÓI VỚI TRẺ EM" sẽ khóa tất cả các nút ngoại trừ [Bật/tắt] và [KHÓA ĐÓI VỚI TRẺ EM].

VẬN HÀNH

■ Cài đặt tùy ý chương trình giặt

Bạn có thể lựa chọn chương trình giặt theo nhu cầu thực tế.



■ Chọn chế độ giặt

Người dùng có thể thiết lập một chế độ đơn lẻ hoặc kết hợp giặt, xả và vắt tùy theo nhu cầu. Hoạt động vận hành chi tiết đối với các kiểu máy như sau:

Chỉ giặt



Chỉ vắt

Phương pháp 1



Phương pháp 2



Phương pháp 3: Không áp dụng cho chương trình CHỈ VẮT và VỆ SINH LÒNG GIẶT



Giặt+Xả+Vắt



⚠️ Chú ý!

- Các công đoạn kết hợp khác cũng sẽ được cài đặt tương tự như các ví dụ trên. Bạn có thể chọn các thông số sau: GIẶT: 0, 9, 12, 15, 18 phút; XẢ: 0-4 lần; VẮT: 0,3,5,7,9 phút.

VẬN HÀNH

■ Bảng chương trình giặt

Các chương trình có sẵn theo loại đồ giặt.

Chỉ dành cho các kiểu máy có những chức năng sau:

Chương trình	
GIẶT NHANH	Thích hợp để giặt quần áo có vết bẩn nhẹ và quần áo mặc mùa hè.
BẢO VỆ MÀU	Lựa chọn mực nước Trung bình/Cao/Thấp, nhịp độ nhẹ nhàng, tốc độ giặt và vắt chậm, giúp giảm thiểu tình trạng hư hỏng và biến dạng của quần áo.
CHỈ VẮT	Chọn chương trình này để chỉ vắt và xả.
VỆ SINH LỒNG GIẶT	Với chế độ quay ngắt quãng, chương trình này giúp loại bỏ bụi bẩn trên bề mặt bên trong và bên ngoài của lồng giặt cũng như mâm giặt.
GIẶT THƯỜNG	Chương trình giặt vải tiêu chuẩn, phù hợp để giặt vải cotton. Giặt 1 lần, 2 lần xả và thời gian vắt hơi lâu.
NGÂM	Chọn chương trình này nếu cần ngâm quần áo trước khi giặt.
CHẤM MỀM	Thời gian giặt lâu hơn, lực nước mạnh hơn nên hiệu quả giặt tốt hơn.
ĐỒ DÀY	Phù hợp để giặt quần áo với nhiều vết bẩn.

■ Mở/đóng khóa nắp máy giặt

- Trong quá trình vận hành, đèn báo khóa nắp đang sáng và người dùng không thể mở nắp kính.
- Trong quá trình hoạt động, nếu rút phích cắm hoặc mất điện, người dùng sẽ không thể mở nắp.
- Để mở nắp kính máy giặt trong khi máy đang vận hành, nhấn nút Khởi động/Tạm dừng. Sau đó đèn báo khóa nắp máy giặt tắt và người dùng có thể mở nắp kính.

🔑 Chú ý!

- Khóa nắp máy giặt sẽ không mở ngay nếu người dùng nhấn Start/Hold (Bắt đầu/Tạm dừng). Khóa nắp máy giặt chỉ có thể mở sau khi máy dừng hoàn toàn.
- Nếu khóa nắp máy giặt không hoạt động bình thường, vui lòng ngừng hoạt động và liên hệ với trung tâm bảo hành để được hỗ trợ.

VẬN HÀNH

■ Lượng bột giặt hay nước giặt và nước xả vải nên sử dụng

Khối lượng giặt (kg)	Cài đặt mực nước thủ công	Chất giặt		Nước xả vải	
		Bột giặt	Nước giặt	Loại bình thường	Loại đậm đặc
15kg	90L (mức 4)	Khoảng 65g-100g	Khoảng 41m L-60mL	Khoảng 65m L-92mL	Khoảng 19mL-31mL
10kg					
6kg	74L (mức 3)	Khoảng 40g-65g	Khoảng 24m L-41mL	Khoảng 43mL-65mL	Khoảng 13mL-21mL
3kg	58L (mức 2)	Khoảng 14g-40g	Khoảng 13m L-24mL	Khoảng 23mL-43mL	Khoảng 12mL-17mL
1,5kg	38L (mức 1)	Khoảng 14g	Khoảng 13mL	Khoảng 23mL	Khoảng 12mL
	Chăn mền	-	Khoảng 50mL	Khoảng 75mL	Khoảng 25mL

📌 Chú ý!

- Nội dung này chỉ dùng cho mục đích tham khảo.
- Mực nước mức 1 chỉ có thể chọn bằng tay.

BẢO DƯỠNG

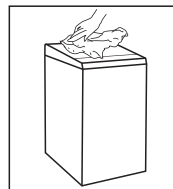
■ Vệ sinh và bảo dưỡng

⚠ Cảnh báo!

- Trước khi bắt đầu bảo dưỡng, hãy rút phích cắm của máy và khóa nguồn nước cấp cho máy.

■ Vệ sinh bên ngoài máy giặt

Việc vệ sinh đúng cách cho máy giặt sẽ kéo dài tuổi thọ của máy. Khi cần thiết, có thể lau bề mặt máy bằng chất tẩy rửa loãng trung tính - loại không ăn mòn. Nếu có nước trên máy giặt, hãy dùng vải khô để lau sạch ngay. Không được dùng vật sắc nhọn để vệ sinh vỏ máy.



⚠ Chú ý!

- Không dùng axit formic, dung môi pha loãng của axit này hay chất tương tự như cồn, nước pha hoặc hóa chất,...

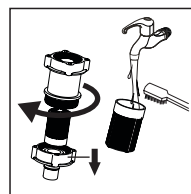
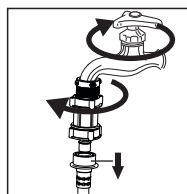
■ Vệ sinh bộ lọc ở ngõ vào cấp nước

⚠ Chú ý!

- Bộ lọc cấp nước phải được vệ sinh nếu áp lực nước cấp vào máy bị yếu.

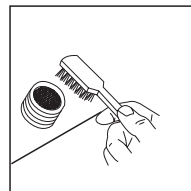
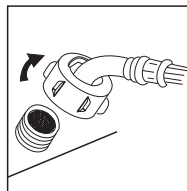
Vệ sinh bộ lọc đầu ống cấp nước:

1. Khóa vòi nước.
2. Tháo ống cấp nước ra khỏi bộ lọc và bộ lọc ra khỏi vòi.
3. Tháo rời và vệ sinh bộ lọc.
4. Lắp lại bộ lọc và ống cấp nước.



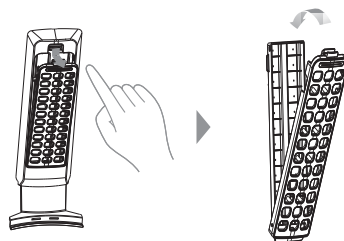
Vệ sinh bộ lọc ở ngõ vào cấp nước của máy:

1. Xoay nút vặn để tháo ống cấp nước ra khỏi ngõ vào ở mặt sau máy.
2. Dùng kim mở dài để lấy bộ lọc ra và lắp lại sau khi vệ sinh.
3. Dùng bàn chải để vệ sinh bộ lọc.
4. Lắp lại ống cấp nước vào máy.



Vệ sinh bộ lọc xơ vải bên trong máy:

1. Có một bộ lọc xơ vải tích hợp trong máy giặt của người dùng. Bộ lọc này có thể giúp thu gom xơ vải trong quá trình giặt.
2. Nên vệ sinh bộ lọc xơ vải sau khoảng 10 lần giặt.
3. Lấy ra và vệ sinh bộ lọc bằng nước. Sau đó đặt trở lại vào máy giặt.



BẢO DƯỠNG

■ Xử lý sự cố

Nếu thiết bị không khởi động hoặc dừng khi đang vận hành, trước tiên hãy thử tìm kiếm giải pháp cho sự cố dựa trên bảng bên dưới. Nếu không được, hãy liên hệ với trung tâm dịch vụ.

Hiện tượng	Nội dung kiểm tra
Không giặt	Kiểm tra xem đã mở điện nguồn chưa. Kiểm xem lượng nước đạt đến mực nước yêu cầu chưa. (Máy giặt sẽ không hoạt động nếu lượng nước không đạt đến mực nước yêu cầu). Kiểm xem máy có được cài đặt ở chế độ hẹn giờ không (máy sẽ chỉ bắt đầu giặt khi đã đến giờ hẹn).
Không có nước vào máy	Kiểm xem có tắt nguồn hay cầu chì bị cháy hay không. Kiểm xem nguồn cấp nước có bị khóa hay áp lực nước quá thấp không. Kiểm xem ngõ vào cấp nước có được nối đúng chưa và vòi nước đã mở chưa. Kiểm xem bộ lọc ở ngõ vào cấp nước có bị nghẹt bởi cặn bẩn không. Kiểm xem đã nhấn nút "Start/Hold (Khởi động/Tạm dừng)" sau khi đã nhấn nút Mở/tắt nguồn chưa.
Xả nước bất thường	Kiểm xem đầu ra của ống xả có đặt quá cao không. Kiểm xem đầu ra của ống xả có bị nghẹt hay nhúng vào chỗ có nước không.
Quay vắt bất thường	Kiểm xem đã đóng nắp máy giặt chưa. Kiểm xem hầu hết đồ giặt có bị xếp lệch qua một bên của lồng giặt hay đã xếp quá nhiều đồ giặt trong lồng giặt không. Kiểm xem máy giặt có được lắp đặt ổn định, chắc chắn chưa, có bị lắp đặt nghiêng không (bề mặt nơi đặt máy không được phẳng).

Mã lỗi	Nguyên nhân	Cách xử lý
E1	Cảnh báo việc cấp nước vào máy bất thường.	Kiểm tra xem đã mở vòi nước hay chưa.
E2	Cảnh báo chưa xả nước xong.	Kiểm tra xem đầu ống dẫn thoát nước được đặt quá cao không hoặc bị nhúng trong nước và bị tắc không.
E3	Cảnh báo chưa đóng nắp máy trước khi giặt và vắt.	Đóng nắp lại, nhấn nút "Khởi động".
E4	Đồ giặt bố trí không đều trong quá trình vắt.	Phân bố đều quần áo trong lồng giặt bằng tay.
E7-1 E7-2 E7-3 E7-4 E7-5	Trạng thái bất thường với lỗi nguy hiểm. (đứt dây, giảm tốc, cảm biến)	E7-1 E7-2 E7-3 E7-4 E7-5 xuất hiện sau khi nhấn nút nguồn, vui lòng liên hệ trung tâm bảo hành. Nếu E7-1 E7-2 E7-3 E7-4 E7-5 xuất hiện trong quá trình vận hành, hãy nhấn nút nguồn để dừng máy.
FXX	Lý do khác	Hãy gọi trung tâm bảo hành nếu không tìm thấy giải pháp nào hiệu quả.

👉 Chú ý!

- Sau khi kiểm tra, hãy thử khởi động lại thiết bị. Nếu sự cố vẫn tiếp diễn hoặc màn hình hiển thị lại mã lỗi khác, hãy liên hệ với trung tâm bảo hành.
- Nhấn "Start/Hold (Bắt đầu/Tạm dừng)" để hủy hiển thị mã lỗi.

BẢO DƯỠNG

■ Thông số kỹ thuật

Áp lực nước tiêu chuẩn

0,03MPa - 0,8MPa

Kiểu máy	Khối lượng giặt	Kích thước RxSxC (mm) không bao gồm ống dẫn thoát nước	Kích thước RxSxC (mm) bao gồm ống dẫn thoát nước	Khối lượng tịnh	Công suất định mức	Nguồn điện
AW-T26D1600XV	15,0kg	599x640x1069	599x710x1069	46kg	560W	220-240V~, 50Hz

ĐIỀU KHOẢN BẢO HÀNH

ĐĂNG KÝ BẢO HÀNH

Để hưởng đầy đủ quyền lợi bảo hành, quý khách hàng vui lòng thực hiện đăng ký bảo hành trong vòng 14 ngày sau khi mua máy theo một trong các hình thức dưới đây. Việc không đăng ký bảo hành đúng thời gian qui định có thể ảnh hưởng đến quyền lợi bảo hành của quý khách sau này.

- Đăng ký trực tuyến từ website <https://www.toshiba-lifestyle.com/vn>
- Đăng ký qua kênh zalo chính thức: Toshiba Lifestyle VN
- Gọi điện đến tổng đài miễn phí: 18001529

LIÊN LẠC YÊU CẦU BẢO HÀNH

- Yêu cầu bảo hành từ website <https://www.toshiba-lifestyle.com/vn>
- Yêu cầu bảo hành qua kênh zalo chính thức: Toshiba Lifestyle VN
- Tổng đài CSKH và tiếp nhận bảo hành: 18001529 (điện thoại miễn phí)
Thời gian tiếp nhận: 8:00 sáng - 20:00 tối, từ Thứ hai đến Chủ nhật

ĐIỀU KHOẢN BẢO HÀNH CHI TIẾT

Điều khoản bảo hành chi tiết được công bố trên website chính thức của Toshiba Việt Nam, để có thông tin đầy đủ nhất quý khách vui lòng tham khảo trên website <https://www.toshiba-lifestyle.com/vn>

ĐIỀU KHOẢN BẢO HÀNH RÚT GỌN

1. Điều kiện được bảo hành miễn phí

Sản phẩm được bảo hành 24 tháng tính từ ngày mua nhưng không quá 33 tháng tính từ ngày xuất kho.

Sửa chữa hoặc thay thế phụ tùng, linh kiện miễn phí nếu khách hàng đáp ứng đầy đủ các điều kiện sau:

- Sản phẩm còn trong Thời Hạn Bảo Hành.
- Sản phẩm được sử dụng đúng mục đích, công năng và theo cách thức phù hợp với hướng dẫn của nhà sản xuất.
- Những hư hỏng, lỗi của sản phẩm được kết luận là do hư hỏng hoặc lỗi linh kiện hoặc do lỗi kỹ thuật từ nhà sản xuất.
- Số máy và tem niêm phong trên sản phẩm phải còn nguyên vẹn không bị rách, cạo sửa hoặc mất đi.

2. Các trường hợp không được bảo hành miễn phí

- Sản phẩm không còn trong Thời Hạn Bảo Hành.
- Sản phẩm không được sử dụng đúng mục đích, công năng và theo cách thức phù hợp với hướng dẫn của nhà sản xuất.
- Sản phẩm sử dụng cho mục đích kinh doanh hoặc quá định mức thiết kế của nhà sản xuất.
- Vỏ máy và các phụ kiện kèm theo của sản phẩm bảo hành không nằm trong danh mục được bảo hành miễn phí.
- Sản phẩm hư hỏng do sự tác động của các yếu tố bên ngoài như: thiên tai, lũ lụt, sấm sét, hỏa hoạn, tai nạn, sử dụng sai hướng dẫn, nguồn điện không thích hợp, nứt bể hay va chạm do vận chuyển, bảo quản sản phẩm không tốt.
- Sản phẩm có dấu hiệu sửa chữa trước ở những nơi không nằm trong hệ thống bảo hành do Toshiba ủy quyền.
- Hư hỏng do quá trình lắp đặt và sử dụng không đúng tiêu chuẩn kỹ thuật, qui định an toàn của sản phẩm.