

TOSHIBA

総合カタログ 2022-2号

冷蔵庫
〈家庭用〉



タイセツなのは、
鮮度を守ること。
キッチンを楽しく変えること。

鮮度と、もっと、次のこと。 **VEGETA**[®]

タイセツを、カタチに。■

東芝冷蔵庫のホームページ <https://www.toshiba-lifestyle.com/jp/category/refrigerators/>

本カタログ掲載商品の価格には、配送費、設置調整費、アース・工事費、使用済み商品の引き取り費用等は含まれておりません。また、冷蔵庫及び冷凍庫(家庭用)を廃棄する場合は家電リサイクル法に基づく収集・運搬料金、再商品化等料金(リサイクル料金)が必要になります。





あじさの違ひは、



断面の違ひです。

1 タイセツを、カタチに。■

仕事や家事、育児でどんなに忙しくても、カタチにしたい、タイセツな想いがある。そんな一人ひとりのタイセツに、私たち東芝ライフスタイルは、細部までタイセツにした、家電でこたえていきます。タイセツをカタチにしたいあなたへ、タイセツをカタチにした家電を。

鮮度と、もっと、次のこと。

VEGETA®

東芝冷蔵庫の
ホームページは
コチラ！

野菜室

うるおい冷気で鮮度を保つ もっと潤う 摘みたて野菜室

ミストチャージユニットのうるおい冷気で 約10日間鮮度をキープ*!

*運転状況や食品の種類、状態や量により、効果は異なります。当社調べ。

野菜室に1日20回以上*1も
うるおい冷気を送り込みながら、
野菜劣化の原因となるエチレングスを分解*2
摘みたてのような鮮度を保ちます。

特許技術 ミストチャージユニットで
湿度を約95%以上*3に!



イメージ図

【チンゲン菜の保存10日間 乾燥比較(当社比)】



従来品*4

新商品*5

W-UV除菌*6で 野菜を清潔に!

野菜表面に付いた菌の繁殖抑制に効果的なUV-LED。
野菜室を広い範囲で除菌*7します。

※7 【試験依頼先】(一財)日本食品分析センター、【試験方法】野菜室スライドケースに
滴下した菌液を72時間後に回収し測定、【対象場所】野菜室、【試験結果】99%
以上の除菌効果を確認。試験結果は実使用空間の実証結果ではありません。

栄養素もアップ!

食材を野菜室に入れる
だけで、大切な栄養素が
しっかり守られます。

【イチゴ10日目】
ビタミンC
約128%にアップ*9

【オクラ10日目】
βカロテン
約157%にアップ*10



使いかけの野菜でも 約10日間鮮度がつづく*!

ラップなし*でも保存OK! 切りおきできて便利!
*運転状況や食品の種類、状態や量により、効果は異なります。当社調べ。

鮮度が気になる使いかけの野菜も手間をかけずにそのまま、使い切り野菜BOXに入れるだけでみずみずしく保存。
野菜を最後まで使い切れるので、ムダを減らせます。また、BOX内のバスケットは抗菌仕様*11のため清潔に使えます。

今まで 使いかけ野菜の保存は
手間がかかっていた...



これから そのまま入れるだけ!



摘みたてのような
鮮度をキープ!



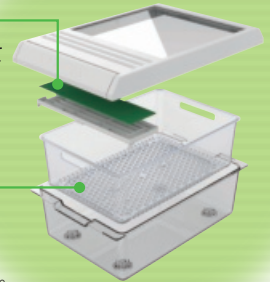
使い切り野菜BOX

ミストチャージユニット

うるおいをコントロールして
野菜を新鮮に保存。
銅イオンによる
脱臭効果*8もあります。

バスケット

水切り穴で水腐れを防止。
抗菌仕様*11のため
清潔にお使いいただけます。



たとえばこんな使い方も...

具沢山みそ汁がすぐできる
汁物野菜セット



料理をちょっと格上げする
薬味セット



USER'S
VOICE



野菜もムダなく使えて嬉しいですよ。

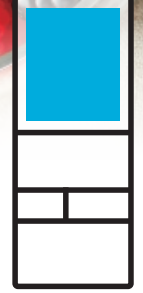
VEGETAにしてからは野菜をダメにしてしまうことが減り、「使い切れずに捨てた」ということはほぼありません。
※個人の感想です。効果には個人差があります。

※1 運転環境や条件により、回数は増減することがあります。当社調べ。 ※2 【試験方法】125L試験ボックス内にエチレングスを注入し、ガスクロマトグラフ法にて一定時間毎にエチレン濃度を測定、【測定結果】2019年度商品GR-R600FZに搭載されたユニットと新商品GR-U510FZSに搭載されたユニットの比較。分解速度、GR-R600FZ搭載ユニット：324μl/h、GR-U510FZS搭載ユニット：370μl/h。当社調べ。 ※3 食品負荷有り時、当社試験結果による。運転状況や食品の量によって異なります。 ※4 2016年度商品GR-K600FWX「新鮮 摘みたて野菜室」。 ※5 新商品GR-U510FZS「もっと潤う 摘みたて野菜室」。 ※6 除菌効果のあるUVを照射するLEDを2灯搭載。 ※8 【試験方法】2022年度新商品に採用しているミストチャージユニット搭載の透湿シートを1g入れ密閉した3Lの袋内に、玉ねぎ臭を再現した臭気成分ガス(メチルメルカプタン)を注入、2時間経過後に検知管法にて成分濃度を測定し、成分ガス量に換算、【試験結果】初期成分ガス量：24μl、2時間経過後の残存臭気成分ガス量：7μl。当社調べ。試験結果は実使用空間の実証結果ではありません。 ※9 【試験依頼先】(一財)日本食品分析センター、【試験方法】イチゴ(ラップなし)を新商品

GR-U510FZS「もっと潤う 摘みたて野菜室」(野菜除菌モード設定時)のスライドケースで10日間保存後にビタミンC濃度を高速液体クロマトグラフ法にて測定し比較、【試験結果】初期値：58mg/100g、10日目：74mg/100g。保存前の状態や種類、運転状況によって異なります。 ※10 【試験依頼先】(一財)日本食品分析センター、【試験方法】オクラ(ラップなし)を新商品GR-U510FZS「もっと潤う 摘みたて野菜室」(野菜除菌モード設定時)のスライドケースで10日間保存後にβカロテン当量を高速液体クロマトグラフ法にて測定し比較、【試験結果】初期値：663μg/100g、10日目：1040μg/100g。保存前の状態や種類、運転状況によって異なります。 ※11 【試験依頼先】GUANGDONG DETECTION CENTER OF MICROBIOLOGY、【試験方法】フィルム密着法(JIS Z 2801)、【抗菌方法】抗菌剤、【対象場所】使い切り野菜BOXのバスケット、【試験結果】99%以上の抗菌効果を確認。



冷蔵庫



チルドルームのような 低温に。うるおい冷蔵庫

お肉やお魚など生鮮食品が 冷蔵庫のどこにでも置ける

庫内全体を約2℃^{※1}に設定できるので、お肉やお魚などの生鮮食品を冷蔵庫のどこにでも保存できます。また、低温かつ高湿度に保てるため、サラダなどはラップなし^{*}でもOKです。*運転状況や食品の種類、状態や量により、効果は異なります。当社調べ。



高湿度
約85%^{※2}

庫内全体を
低温約2℃^{※1}に

イメージ図

イメージ図

*上記食材の写真はイメージです。保存状態を表したものではありません。お肉やお魚などを保存する際には必ずラップや保存容器で保存してください。

冷蔵庫を温度約2℃^{※1}・湿度約85%^{※2}に保てるヒミツ

メタリッククールパネル

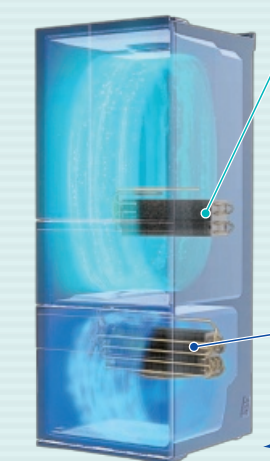
パネルの効果により庫内の温度を均一に



イメージ図

特許技術 新鮮ツイン冷却システム

冷蔵ゾーンと冷凍ゾーンを専用の冷却器で冷やす



イメージ図

冷蔵ゾーン専用冷却器

冷蔵庫・チルドルーム・野菜室は水分を含んだ

うるおい冷気で鮮度や風味を保つ

冷凍ゾーン専用冷却器

冷凍室・製氷室は大風量の

パワフル冷気でおいしさを守る

うるおい冷気で乾燥を防ぎ 風味と食感をキープ

水分をたっぷり含んだ冷気で、冷蔵庫の湿度を約85%^{※2}に。食材の乾燥を防ぎます。

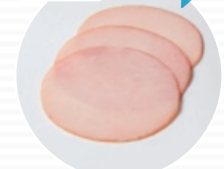
従来品^{※3}



【3日目のハムの乾燥比較(当社比)】

水分減少率 約1/4^{※5}

新商品^{※4}

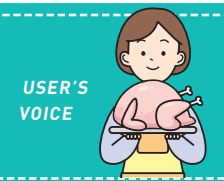


※3 2011年度シングル冷却商品GR-E38N。 ※4 新商品GR-U510FZS。 ※5 2011年度シングル冷却商品GR-E38N(ラップなし)と新商品GR-U510FZS(ラップなし)との比較。 ロースハムの水分減少率GR-E38N:58%、GR-U510FZS:15%。当社調べ。

菌やニオイを抑えて 庫内をいつでも清潔に

Ag+フィルターとセラミック光触媒フィルターを使った高性能な除菌^{※6}・脱臭^{※7}システムで、冷気の汚れや悪臭、菌をクリーンにします。

※6 【試験依頼先】(一財)北里環境科学センター、【試験方法】410L試験ボックス内に菌を噴霧。Ag+セラミック光触媒ユニット運転後の浮遊菌数の変化を測定、【試験結果】60分で99%以上の除菌効果を確認、試験結果は実使用空間の実証結果ではありません。【報告書番号】北生発2018-1421号。



USER'S VOICE

チルドルームに入りきらはいお肉が冷蔵庫で保存できるんです。

お肉の塊を買ってチルドルームには入りきらないので冷凍せざるを得なかったのですが、新しいVEGETAなら冷凍＆解凍する手間が省けて助かります!

※個人の感想です。効果には個人差があります。

場所】冷蔵庫・野菜室、【試験結果】30分でアンモニア濃度1/10以下の脱臭効果を確認。当社試験結果による。試験結果は、実使用空間の実証結果ではありません。また全てのニオイがとれるわけではありません。

チルドルーム



氷のラップで生のおいしさ続く*氷結晶チルド

*運転状況や食品の種類、状態や量により、効果は異なります。当社調べ。

凍らせないで保存するから おいしさを逃さない!

特許技術

氷の膜をつくる*ヒミツ

①うらおいを含む
冷気から得た水分を

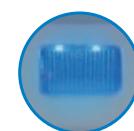


②急速に冷やして
氷の膜を表面につくる



イメージ図

UV効果でチルドルーム内を除菌*4!



W-UV 除菌*5

菌を抑制

UV-LEDでチルドルーム内の広い範囲を除菌*4。
腐敗の原因となる食材表面に付いた
菌の繁殖を防ぎ、鮮度を維持します。

イメージ図

*氷の膜は非常に薄いため、肉眼で確認することはできません。

イメージ図

☑ 東芝だけの技術で、長期保存も可能に!



お刺身は*1
約7日間



お肉は*2
約10日間



お魚は*3
約7日間

まとめ買いしても
鮮度長持ち



*上記食材の写真はイメージです。保存状態を表したものではありません。氷結晶チルドモード設定時には必ずラップや保存容器で保存してください。

☑ サッと冷却、パッと解凍。使い分けできる2つのモード。

食材の芯まで一気に!「スピード冷却」速鮮チルドモード

解凍モード

旨みと栄養を守る「スピード解凍」

約-4℃の大風量で急速に冷却。お買い物後に温度が上がった食材を冷やし、鮮度が落ちるのを防ぎます。

*水分の多い食品や卵、飲料などを置くと凍ることがあります。



約30分*6で、冷凍した食材を包丁でサクッと切れる状態に。おいしく解凍できて料理の時短にもつながります。

USER'S VOICE



急な予定変更でも明日使えばいいという安心感があります。

今日使おうと思ってお肉を買っておいたのに、仕事の都合で料理する時間がなくなった…。そんな時でも、VEGETAなら「明日でも明後日でも使える!」のありがたいです。

*個人の感想です。効果には個人差があります。

※1【試験依頼先】(一財)日本食品分析センター、【試験方法】真鯛のサクを包装状態(ラップ)で新商品GR-U510FZSのチルドルーム(氷結晶チルドモード設定)にて7日間保存後に測定、【試験結果】真鯛のK値、初期値:1%以下、氷結晶チルドモード設定時:11%。K値は主に魚の鮮度を表す指標で、一般的に20%以下が刺身用とされています。賞味・消費期限を延ばす効果はなく、表記の保存期間を保証するものではありません。 ※2【試験依頼先】(一財)日本食品分析センター、【試験方法】鶏もも肉を包装状態(ラップ)で新商品GR-U510FZSのチルドルーム(氷結晶チルドモード設定時)にて10日間保存後に測定、【試験結果】鶏もも肉の生菌数(単位:CFU/g)、初期値:4.9×10⁵、氷結晶チルドモード設定時:3.9×10⁵。生菌数は一般的に10⁷が初期腐敗とされています。賞味・消費期限を延ばす効果はなく、表記の保存期間を保証するものではありません。 ※3【試験方法】さわらを包装状態(ラップ)で新商品GR-U510FZSのチルドルーム(氷結晶チルドモード設定)にて7日間保存後に測定、【試験結果】さわらのK値、初期値:9%、氷結晶チルドモード設定

時:23%。当社調べ。K値は主に魚の鮮度を表す指標で、一般的に60%以上が初期腐敗とされています。賞味・消費期限を延ばす効果はなく、表記の保存期間を保証するものではありません。 ※4【試験依頼先】(一財)日本食品分析センター、【試験方法】チルドルーム上段に滴下した菌液を72時間後に回収し測定、【対象場所】チルドルーム、【試験結果】99%以上の除菌効果を確認。試験結果は実使用空間の実証結果ではありません。 ※5 除菌効果のあるUVを照射するLEDを2灯搭載。 ※6 -18℃のさく状のサーモン切り身150g、厚さ10mmを上段チルドケースにて「解凍モード」設定時。食品の種類や量、置き場所、包装状態によって解凍時間は異なります。当社調べ。



野菜も、お肉も、おいしく冷凍。切り替え冷凍室

切り替え冷凍室

手間をかけずに野菜をおいしく冷凍。

野菜そのまま冷凍^{※1}

細胞が壊れやすい野菜は、やさしく冷凍。食材を小分けにして冷凍すれば、必要な分だけ料理に使えます。

下ゆで不要



料理で残った野菜も下ゆでせず、そのまま冷凍

解凍不要



解凍せず、すぐに料理ができる

煮物や揚げ物^{※2}は「野菜冷凍ドライ^{※3}」で。

通常の「野菜そのまま冷凍^{※1}」より水分量を減らして凍らせることで旨みをギュッと凝縮。煮物や揚げ物がおいしく仕上がります。

* 野菜冷凍ドライ以外で冷凍した野菜は油で揚げないでください。水分を含んでいるため、油がはねてやけどをする場合があります。



煮物の味が短時間でしみこむ



揚げ物はカラッと仕上がる^{※2}

切り替え冷凍室

すばやく冷凍、おいしさを閉じ込める。

一気に冷凍

約-1~-5℃の温度帯を一気に通過して急速に冷凍^{※6}。旨みを逃さず、作り立ても残りものも温かいまま^{※7}冷凍室に入られます。

温かいまま^{※7}冷凍室へ

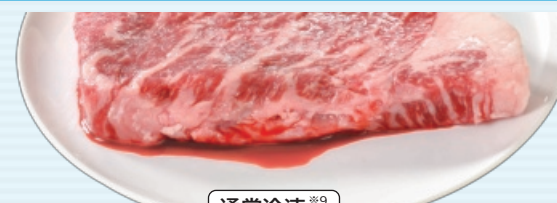


冷めるまで待たなくて大丈夫

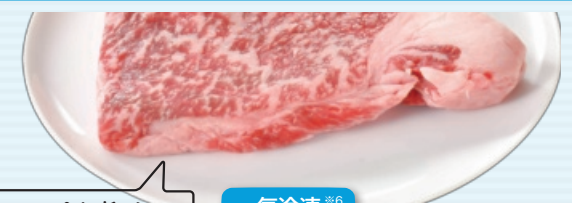


多めにつくった料理を冷凍ストック

通常冷凍と比べると違いは一目瞭然！【ステーキ肉のドリップ比較^{※8}(当社比)】



通常冷凍^{※9}



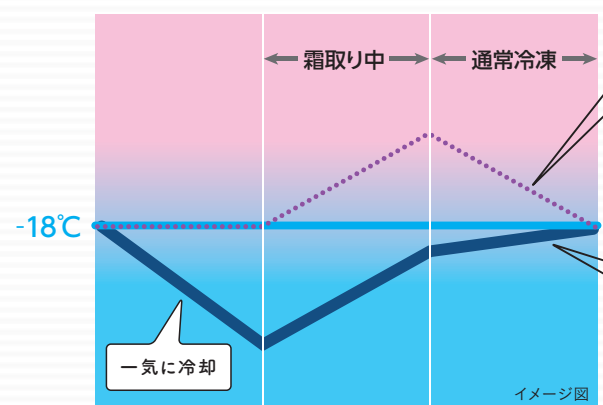
ドリップを抑える

一気に冷凍^{※6}

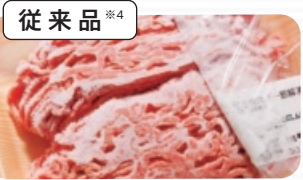
オートパワフル冷凍室

-18℃以下をキープして霜つきを抑制

温度が上昇する霜取り運転前に、一気に冷却して常に-18℃以下をキープ。気になる霜つきを抑えます。



【1ヶ月後の霜つき比較(当社比)】



従来品^{※4}

霜取り運転時に庫内温度が高くなり霜つきが発生
※4 2011年度シングル冷却商品GR-E38N。



新商品^{※5}

霜取り前に温度を下げ-18℃以下を維持するので霜つきを制御
※5 新商品GR-U510FZS。



おいしいまま冷凍保存

-18℃は、冷凍食品の保存推奨温度です。

製氷室

冷凍専用の冷気でクリーンでおいしい氷

冷凍専用の冷気で製氷するため、食品からのニオイ移りの少ない、おいしい氷が出来ます。

給水ホースもパーツ^{※10}も丸洗いOK



まとめて冷凍しておいたおやつや、作りたてのようにおいしい！

お弁当のおかずは週末にまとめて作って冷凍しておくことがほとんど。VEGETAなら、解凍したものが作りたてのようにおいしく味わえるのがうれしい！

※個人の感想です。効果には個人差があります。



USER'S VOICE

※1 ナス、ほうれん草など、あくの強い野菜やレタス、きゅうりなど、主に生で食べる野菜は野菜そのまま冷凍には適していません。また、野菜の種類や冷凍前の状態により解凍後の食品状態は変化します。野菜そのまま冷凍をした食品の保存期間は約1ヶ月が目安です。 ※2 必ず衣等をつけてから調理してください。素揚げはできませんのでご注意ください。野菜そのまま冷凍で冷凍した野菜を揚げることはできません。 ※3 野菜冷凍ドライは冷凍機能であり、乾燥を主目的とした機能ではありません。ドライフルーツのように乾燥させることはできません。 ※4 最大氷結晶生成帯(-1℃~-5℃)の通過時間約43分、通常冷凍約143分(アルミプレート使用の場合)。外気温20℃、扉開閉なし、150g、10mm厚の牛サーロインステーキ(ラップあり)での当社試験結果。一気に冷凍終了後の食品負荷温度は、通常冷凍温度(約-18℃)に戻ります。入れる食品の温度や量によっては、冷凍までに時間がかかる場合があります。一気に冷凍設定時には、このページではGR-U510FZSを中心に説明しています。 10

キッチンライフをもっと **楽しく**、もっと **便利**に。

スピーカー

お気に入りの音楽を流して
気分が上がるクッキングタイムを

スマートフォンなどに接続^{※1}すれば、臨場感あふれるサウンドを冷蔵庫から直接聴けるようになります。高音質なBGMを満喫しながらのクッキングをお楽しみください。

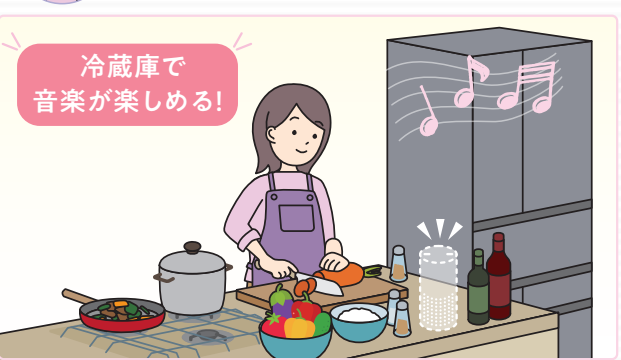


イメージ図 [※]Bluetooth[®] ワードマークおよびロゴは登録商標であり、Bluetooth SIG, Inc.が所有権を有します。

こんな悩みも解消!

換気扇や調理中の音がうるさくて
テレビの音が聴こえにくい...

料理中に音楽を聴きたいけど
スピーカーは置きたくない...



*テレビとBluetooth接続する際は、お使いのテレビの仕様をご確認ください。別途Bluetooth対応の機器をご用意いただく場合があります。

音声でアナウンス^{※3}するから
伝えたい内容が分かりやすい

ブザー音のようなアラームではなく、子供やお年寄りでも聞き取りやすい音域の「声」で、冷蔵庫の状態をお知らせします。

こんなときにアナウンスをしてくれます!

- 半ドアアラーム
- 給水タンク残量通知
- モード設定

IoT LIFE アプリ

ご家庭ごとにぴったりの省エネ運転をAIが実現 **かってにエコ**

冷蔵庫を無線LANにつなぐだけでAIが使用パターンを学習。ご家庭ごとに最適な運転プランを作成し、省エネ運転を実現します。



買い忘れや重複買い防止に 食材管理機能



スマートスピーカー^{※4}に話しかけて食材リストをつくれる

スマートスピーカーと会話する感覚で食材リストを作成できます。買い物リストや常備食品リストを活用して、買い忘れや重複買いを防ぎ、食品ロス防止にも役立ちます。

今日のメニューがカンタンに決まる レシピ検索機能

「お肉料理が食べたい!」「賞味期限が近いものから使いたい!」など、ご希望に応じたメニュー・レシピがカンタンに検索できます。

- おまかせ検索
- カテゴリ検索
- あるもの検索
- フリーワード検索



- その他の便利機能
- みまもり機能
 - 温度みまもり機能
 - 運転状況確認
 - 操作設定変更

まずはダウンロード!



東芝が提供するクラウドサービスのアプリをダウンロード。冷蔵庫とスマートフォンを無線LANでつなぎ^{※5}、離れた場所からさまざまな管理を行えます。質問やエラー発生時におこたえする、サポートサービスもご用意。(FZS/FZ/GZシリーズに対応)

*アプリのダウンロード及びサービス利用にはインターネットへの接続環境が必要です。利用時に必要なインターネットの通信費は、利用者負担となります。*アプリのダウンロード・登録・利用はいつでも無料です。*冷蔵庫とアプリの初期接続設定をする際は、同一無線LAN環境内での設定が必要です。*冷蔵庫の使用者以外の方がアプリを使用する場合、使用者の許諾又は共有設定が必要です。*無線通信を使用していますので電波の特性上、環境条件により通信距離、通信速度は異なります。*アプリのサービス内容・画面デザイン・機能は予告なく変更することがあります。また提供されるサービスについても予告なく終了することがあります。*全てのスマートフォンで動作を保証するものではありません。

環境への負担も考慮

- 環境負荷物質^{※6}を低減した「J-Moss^{※7}」に対応
- ノンフロン冷媒「R600a(イソブタン)」使用
- ノンフロン断熱発泡剤「シクロペンタン」使用
- 使用時の年間CO₂排出量 113.435[kg-CO₂/年]^{※8}

省エネのための上手な使い方

- ドアの開閉は少なく、手早く...開閉が多いと冷気が逃げてムダです。
- 食品の詰め込みすぎは禁物...食品を詰め込みすぎると、冷気の流れが悪くなり庫内が均一に冷えないばかりでなく、余分な電気を消費します。適当に隙間をあけてください。
- 熱いものはさましてから...熱いものを入れますと、庫内温度が上昇し、周りの食品温度も上げてしまいます(熱いものも、そのまま入れられる機能のついた商品もあります)。
- 冷蔵庫の周囲に適切な隙間を...周囲に隙間がほとんど無い状態で設置されますと、放熱ができず電気のムダになります。
- 傷んだパッキングは取替えて...傷んでいる隙間から冷気が漏れて電気のムダ使いになります。名刺等をはさんでズリ落ちるようでしたら、パッキングを取替えてください。

※1 Bluetoothに対応していないスマートフォンではご利用できません。接続するBluetooth機器や通信環境、周囲の状況によっては、音が切れることがあります(バージョン: Bluetooth 標準規格 Ver.5.0、対応コーデック:SBC)。 ※2 国内冷凍冷蔵庫400L以上において。2022年4月14日現在(当社調べ)。 ※3 本製品の音声合成データは、東芝デジタルソリューションズ株式会社のRECAIUS™を使用しています。RECAIUSは、東芝デジタルソリューションズ株式会社の日本またはその他の国における登録商標または商標です。 ※4 スマートスピーカーは、Amazon EchoシリーズをはじめとしたAlexa搭載デバイス、Google HomeをはじめとしたGoogleアシスタント搭載デバイスが使用可能です(Amazon, Echo, Alexaおよび、関連するすべてのロゴおよび動き商標はAmazon.com, Inc.またはその関連会社の商標です。Google, Google Homeは、Google LLCの商標です)。またスマートスピーカーと連携してご利用いただくには、東芝が提供する「IoT LIFE」アプリへの登録が必要になります。 ※5 無線LAN接続設定時は冷蔵庫の消費電力量

が約3%増加します。なお、消費電力量は使用条件により異なります。 ※6 鉛、水銀、カドミウム、六価クロム、PBB(ポリ臭化ビフェニル)、PBDE(ポリ臭化ジフェニルエーテル)。 ※7 「電気・電子機器の特定の化学物質の含有表示方法」(the marking of presence of the specific chemical substances for electrical and electronic equipment)の通称。J-Moss対応情報 <https://www.toshiba-lifestyle.com/jp/corporate/csr/j-moss/> ※8 GR-U510FZS 電気事業連合会によるCO₂排出係数0.463[kg-CO₂/kWh](調整後)より算出。消費電力量245kWh/年。

VEGETAなら、使いやすいがいろいろ、毎日ストレスフリー。

両手がふさがっていてもOK タッチオープン 特許技術

お料理中の移動がスムーズ 野菜室がまんなか



冷蔵室 自分好みに調節できる フリードアポケット



野菜室 野菜くずを掃き出せる おそうじ口



冷蔵室 奥まで明るい シーリングブライト照明



野菜室 見やすい&収納しやすい



冷凍室 自由自在に収納できる



※1 厚手の服を着用している場合、動作しないことがあります。 ※2 【試験依頼先】GUANGDONG DETECTION CENTER OF MICROBIOLOGY、【試験方法】フィルム密着法(JIS Z 2801)、【抗菌方法】扉ハンドルの樹脂部品に含まれる抗菌剤により菌の増殖を抑制、【対象場所】野菜室・製氷室・上段冷凍室・下段冷凍室の引き出し扉ハンドル、【試験結果】99%以上の抗菌効果を確認。 ※3 食品などが入った状態で移動させるときは、注意して動かしてください。 ※4 2009年度商品GR-B55Fと新商品GR-U510FZS

との比較。冷蔵室の各棚における平均照度GR-B55F:218lx、GR-U510FZS:655lx。当社調べ。 ※5 2009年度商品GR-B55F。 ※6 新商品GR-U510FZS。 ※7 GR-U510FZSの冷凍室下段、上段ケースまでの内側寸法深さ。



FZSシリーズ

保存性能や使い勝手にも優れたフラッグシップモデル。インテリアと美しく調和するデザイン。



2022年6月上旬
発売予定

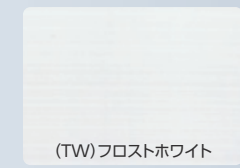
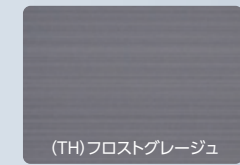
静音
約18dB^{*1}
ガラス
ドア



IoLIFEについて
詳しい情報は
コチラ！



商品の
詳しい情報は
コチラ！



*写真はGR-U600FZSです。

NEW 6ドア GR-U600FZS (TH) (TW) オープン価格*

定格内容積 冷蔵冷蔵庫 **600L** リットル

2021年省エネ基準達成率 **123%**

年間消費電力量 (50Hz/60Hz) **252 kWh/年***

15年測定方法 (JIS C 9801-3:2015)

グリーン購入法適合商品

冷蔵室 302L (231L うち、チルドルーム 24L)	幅 685 × 奥行 745 × 高さ 1,833mm
野菜室 133L (89L) 2段式	*奥行はハンドル・調節脚を除く
製氷室 22L (8L)	質量: 130kg
冷凍室上段 30L (17L)	
冷凍室下段 113L (73L) 2段式	

NEW 6ドア GR-U510FZS (TH) (TW) オープン価格*

定格内容積 冷蔵冷蔵庫 **507L** リットル

2021年省エネ基準達成率 **114%**

年間消費電力量 (50Hz/60Hz) **245 kWh/年***

15年測定方法 (JIS C 9801-3:2015)

グリーン購入法適合商品

冷蔵室 257L (197L うち、チルドルーム 19L)	幅 650 × 奥行 699 × 高さ 1,833mm
野菜室 112L (76L) 2段式	*奥行はハンドル・調節脚を除く
製氷室 20L (7L)	質量: 121kg
冷凍室上段 24L (13L)	
冷凍室下段 94L (61L) 2段式	

〈 〉内は食品収納スペースの目安です。 ■寸法図は最小必要設置スペースです。(単位:mm)

◆製氷室と冷凍室上段を「冷凍(ツースター)」で測定した場合の値です。 ■は最小設置スペースで年間消費電力量の測定条件とは異なります。 設置条件により若干異なる場合がありますので、10mm程度余裕をとってください。

FZSシリーズの主な特長

冷却方式	省エネ	冷蔵室	チルドルーム	野菜室	冷凍室	製氷室	除菌・脱臭	無線LAN接続	スピーカー
新鮮 ツイン冷却 システム	自動 節電 機能	メタリック クール パネル	タッチ オープン	フリー ドア ポケット	氷結晶 チルド モード	速凍 チルド モード	野菜室が まんなか	使い切り 野菜 BOX	おそうじ ミスト チャージ ユニット
					切り替え 冷凍	オート パワフル 冷凍	かかってに 氷	W-LIV 除菌	Ag+ セラミック 光触媒
								抗菌 ハンドル	Bluetooth 対応

(冷凍室上段) (可変フルール) (貯氷量約160L) (製氷室チルドモード) (除菌・脱臭) (無線LAN接続)

*1 JIS C 9607規定の騒音試験による(冷蔵庫周囲温度20℃、安定運転時)。 *2 壁際に設置され、冷蔵室の扉が十分に開けられないときは壁から10mm以上のスペースが必要になります。

★オープン価格の商品は希望小売価格を定めておりません。●「食品収納スペースの目安」についての詳細は21ページをご覧ください。



FZシリーズ

アッシュグレージュ

グレインアイボリー



GZシリーズ

省スペースな
幅60cm

+
大容量な
定格内容積
501L
GR-U500GZ

アッシュグレージュ

グレインアイボリー



静音
約18dB^{*1}
ガラス
ドア

鮮度をキープしながらたっぷり保存。
多彩な機能を兼ね備えたハイグレードモデル。



IoLIFEについて
詳しい情報は
コチラ！



商品の
詳しい情報は
コチラ！



(ZH)アッシュグレージュ (UC)グレインアイボリー

*写真はGR-U550FZです。



静音
約18dB^{*1}
ガラス
ドア

スリムなのに大容量。
キッチンをもっとスマートに。



IoLIFEについて
詳しい情報は
コチラ！



商品の
詳しい情報は
コチラ！



(ZH)アッシュグレージュ (UC)グレインアイボリー

*写真はGR-U500GZです。

NEW 6ドア GR-U550FZ (ZH)(UC) オープン価格*

冷凍冷蔵庫 ******* 2021年省エネ基準達成率 **111%**
定格内容積 **551**リットル
年間消費電力量 (50Hz/60Hz) **263**kWh/年*
15年測定方法(JIS C 9801-3:2015)

グリーン購入法適合商品

幅685×奥行699×高さ1,833mm
*奥行はハンドル・調節脚を除く

冷蔵室280L (212Lうち、チルドルーム21L)	野菜室123L (82L) 2段式	製氷室20L (7L)	冷凍室上段27L (15L)	冷凍室下段101L (66L) 2段式
----------------------------	-------------------	-------------	----------------	---------------------

質量: 120kg

NEW 6ドア GR-U510FZ (ZH)(UC) オープン価格*

冷凍冷蔵庫 ******* 2021年省エネ基準達成率 **109%**
定格内容積 **508**リットル
年間消費電力量 (50Hz/60Hz) **255**kWh/年*
15年測定方法(JIS C 9801-3:2015)

グリーン購入法適合商品

幅650×奥行699×高さ1,833mm
*奥行はハンドル・調節脚を除く

冷蔵室259L (198Lうち、チルドルーム19L)	野菜室112L (76L) 2段式	製氷室20L (7L)	冷凍室上段24L (13L)	冷凍室下段93L (61L) 2段式
----------------------------	-------------------	-------------	----------------	--------------------

質量: 118kg

NEW 6ドア GR-U460FZ (ZH)(UC) オープン価格*

冷凍冷蔵庫 ******* 2021年省エネ基準達成率 **105%**
定格内容積 **461**リットル
年間消費電力量 (50Hz/60Hz) **249**kWh/年*
15年測定方法(JIS C 9801-3:2015)

グリーン購入法適合商品

幅650×奥行649×高さ1,833mm
*奥行はハンドル・調節脚を除く

冷蔵室236L (178Lうち、チルドルーム16L)	野菜室103L (68L) 2段式	製氷室18L (6L)	冷凍室上段21L (12L)	冷凍室下段83L (53L) 2段式
----------------------------	-------------------	-------------	----------------	--------------------

質量: 113kg

NEW 5ドア GR-U500GZ (ZH)(UC) オープン価格*

左開きもあります GR-U500GZL (ZH)(UC) (庫内仕様は右開きと同じです)

定格内容積 冷凍冷蔵庫 ******* 冷蔵室256L (201Lうち、チルドルーム19L)
幅600×奥行745×高さ1,833mm
*奥行はハンドル・調節脚を除く
2021年省エネ基準達成率 **109%**
年間消費電力量 (50Hz/60Hz) **252**kWh/年*
15年測定方法(JIS C 9801-3:2015)

グリーン購入法適合商品

幅600×奥行745×高さ1,833mm
*奥行はハンドル・調節脚を除く

冷蔵室256L (201Lうち、チルドルーム19L)	野菜室110L (77L) 2段式	製氷室18L (7L)	冷凍室上段26L (15L)	冷凍室下段91L (63L) 2段式
----------------------------	-------------------	-------------	----------------	--------------------

質量: 110kg

NEW 5ドア GR-U470GZ (ZH)(UC) オープン価格*

左開きもあります GR-U470GZL (ZH)(UC) (庫内仕様は右開きと同じです)

定格内容積 冷凍冷蔵庫 ******* 冷蔵室239L (188Lうち、チルドルーム18L)
幅600×奥行704×高さ1,833mm
*奥行はハンドル・調節脚を除く
2021年省エネ基準達成率 **107%**
年間消費電力量 (50Hz/60Hz) **246**kWh/年*
15年測定方法(JIS C 9801-3:2015)

グリーン購入法適合商品

幅600×奥行704×高さ1,833mm
*奥行はハンドル・調節脚を除く

冷蔵室239L (188Lうち、チルドルーム18L)	野菜室103L (71L) 2段式	製氷室16L (6L)	冷凍室上段24L (13L)	冷凍室下段83L (56L) 2段式
----------------------------	-------------------	-------------	----------------	--------------------

質量: 107kg

< >内は食品収納スペースの目安です。
◆製氷室と冷凍室上段を「冷凍(ツースター)」で測定した場合の値です。

■寸法図は最小必要設置スペースです。(単位:mm)
■は最小設置スペースで年間消費電力量の測定条件とは異なります。

設置条件により若干異なる場合がありますので、10mm程度余裕をとってください。

FZシリーズ/GZシリーズの主な特長

冷却方式	省エネ	冷蔵室	チルドルーム	野菜室	冷凍室	製氷室	除菌・脱臭	無菌LAN接続
新鮮ツイン冷却システム	自動節電機能	タッチオープン	フリードアポケット	氷結晶チルトモード	速鮮チルトモード	解凍モード	野菜室がまんなか	使い切り野菜BOX
				おそうじ口	ミストチラーユニット	切り替え冷凍	オートパワフル冷凍	かかって氷
				野菜室がまんなか	使い切り野菜BOX	おそうじ口	ミストチラーユニット	切り替え冷凍
				野菜室がまんなか	使い切り野菜BOX	おそうじ口	ミストチラーユニット	切り替え冷凍

*1 JIS C 9607規定の騒音試験による(冷蔵庫周囲温度20℃、安定運転時)。

*本体の色や表面の柄は見る角度によって異なる場合があります。*印刷物ですので実際の色とは若干異なる場合があります。お買い求めの際は店頭でお確かめください。

★オープン価格の商品は希望小売価格を定めておりません。●「食品収納スペースの目安」についての詳細は21ページをご覧ください。

FHシリーズ 大容量 & 基本機能を搭載した標準モデル。

2022年5月上旬発売予定

静音 約18dB^{※1}

ガラスドア

*写真はGR-U600FHです。

(EW)グランホワイト (ZC)ラピスアイボリー

NEW 6ドア
GR-U600FH (EW) (ZC)
オープン価格*

冷凍冷蔵庫 **601** リットル

2021年省エネ基準達成率 **100%**

年間消費電力量 (50Hz/60Hz) **311 kWh/年**

グリーン購入法適合商品

冷蔵室305L (233L) うち、チルドルーム24L

野菜室132L (89L) 2段式

製氷室 22L (8L)

冷凍室上段 30L (17L)

冷凍室下段112L (73L) 2段式

幅685×奥行745×高さ1,833mm

質量: 114kg

NEW 6ドア
GR-U550FH (EW) (ZC)
オープン価格*

冷凍冷蔵庫 **551** リットル

2021年省エネ基準達成率 **100%**

年間消費電力量 (50Hz/60Hz) **294 kWh/年**

グリーン購入法適合商品

冷蔵室281L (213L) うち、チルドルーム21L

野菜室122L (82L) 2段式

製氷室 20L (7L)

冷凍室上段 27L (15L)

冷凍室下段101L (66L) 2段式

幅685×奥行699×高さ1,833mm

質量: 111kg

NEW 6ドア
GR-U510FH (EW) (ZC)
オープン価格*

冷凍冷蔵庫 **509** リットル

2021年省エネ基準達成率 **100%**

年間消費電力量 (50Hz/60Hz) **280 kWh/年**

グリーン購入法適合商品

冷蔵室260L (199L) うち、チルドルーム19L

野菜室112L (78L) 2段式

製氷室 20L (7L)

冷凍室上段 24L (13L)

冷凍室下段93L (61L) 2段式

幅650×奥行699×高さ1,833mm

質量: 105kg

NEW 6ドア
GR-U460FH (EW) (ZC)
オープン価格*

冷凍冷蔵庫 **462** リットル

2021年省エネ基準達成率 **100%**

年間消費電力量 (50Hz/60Hz) **264 kWh/年**

グリーン購入法適合商品

冷蔵室237L (179L) うち、チルドルーム16L

野菜室103L (71L) 2段式

製氷室 18L (6L)

冷凍室上段 21L (12L)

冷凍室下段83L (53L) 2段式

幅650×奥行649×高さ1,833mm

質量: 100kg

< >内は食品収納スペースの目安です。 ■寸法図は最小必要設置スペースです。(単位:mm) 設置条件により若干異なる場合がありますので、10mm程度余裕をとってください。

◆製氷室と冷凍室上段を「冷凍(トースター)」で測定した場合の値です。 ■は最小設置スペースで年間消費電力量の測定条件とは異なります。

GXH 便利なタッチオープンが付いた5ドアタイプ。

2022年6月上旬発売予定

静音 約18dB^{※1}

ガラスドア

(EW)グランホワイト

NEW 5ドア
GR-U416GXH (EW)
オープン価格*

左開きもあります
GR-U416GXHL (EW)
(庫内仕様は右開きと同じです)

冷凍冷蔵庫 **411** リットル

2021年省エネ基準達成率 **78%**

年間消費電力量 (50Hz/60Hz) **315 kWh/年**

グリーン購入法適合商品

冷蔵室214L (169L) うち、チルドルーム17L

野菜室92L (56L) 2段式

製氷室 14L (4L)

冷凍室上段 20L (9L)

冷凍室下段71L (46L) 2段式

幅600×奥行692×高さ1,833mm

質量: 88kg

< >内は食品収納スペースの目安です。 ■寸法図は最小必要設置スペースです。(単位:mm) 設置条件により若干異なる場合がありますので、10mm程度余裕をとってください。

◆製氷室と冷凍室上段を「冷凍(トースター)」で測定した場合の値です。 ■は最小設置スペースで年間消費電力量の測定条件とは異なります。

SV 上質なデザインが魅力の3ドアタイプ。

ワンタッチ^{※2}で高さの調節ができる
フリードアポケット
搭載

静音 約18dB^{※1}

ガラスドア

(ZH)アッシュグレージュ (ZC)ラピスアイボリー

3ドア
GR-T36SV (ZH) (ZC)
オープン価格*

左開きもあります
GR-T36SVL (ZH) (ZC)
(庫内仕様は右開きと同じです)

冷凍冷蔵庫 **356** リットル

2021年省エネ基準達成率 **105%**

年間消費電力量 (50Hz/60Hz) **330 kWh/年**

グリーン購入法適合商品

冷蔵室204L (162L) うち、チルドルーム15L

野菜室70L (43L) 2段式

冷凍室82L (54L) 3段式

幅600×奥行665×高さ1,757mm

質量: 77kg

GOOD DESIGN AWARD 2020年度受賞

SCシリーズ 庫内の上段までラクラク届く3ドアタイプ。

静音 約18dB^{※1}

静音 約18dB^{※1}

(WT)グレイホワイト (KZ)マットチャコール

(WT)グレイホワイト (KZ)マットチャコール

3ドア
GR-T36SC (WT) (KZ)
オープン価格*

冷凍冷蔵庫 **356** リットル

2021年省エネ基準達成率 **105%**

年間消費電力量 (50Hz/60Hz) **330 kWh/年**

グリーン購入法適合商品

冷蔵室204L (164L) うち、チルドルーム15L

野菜室70L (43L) 2段式

冷凍室82L (54L) 3段式

幅600×奥行665×高さ1,757mm

質量: 72kg

3ドア
GR-T33SC (WT) (KZ)
オープン価格*

冷凍冷蔵庫 **326** リットル

2021年省エネ基準達成率 **105%**

年間消費電力量 (50Hz/60Hz) **325 kWh/年**

グリーン購入法適合商品

冷蔵室174L (140L) うち、チルドルーム15L

野菜室70L (43L) 2段式

冷凍室82L (54L) 3段式

幅600×奥行665×高さ1,643mm

質量: 68kg

BSシリーズ シングルライフにぴったりな2ドアタイプ。

静音 約23dB^{※1}

静音 約23dB^{※1}

(W)セミマットホワイト (K)セミマットブラック

(W)セミマットホワイト (K)セミマットブラック

2ドア
GR-T17BS (W) (K)
オープン価格*

冷凍冷蔵庫 **170** リットル

2021年省エネ基準達成率 **100%**

年間消費電力量 (50Hz/60Hz) **306 kWh/年**

グリーン購入法適合商品

冷蔵室127L (105L)

冷凍室43L (29L) 2段式

幅479×奥行582×高さ1,369mm

質量: 41kg

2ドア
GR-T15BS (W) (K)
オープン価格*

冷凍冷蔵庫 **153** リットル

2021年省エネ基準達成率 **102%**

年間消費電力量 (50Hz/60Hz) **298 kWh/年**

グリーン購入法適合商品

冷蔵室110L (90L)

冷凍室43L (29L) 2段式

幅479×奥行582×高さ1,269mm

質量: 40kg

※1 JIS C 9607規定の騒音試験による(冷蔵庫周囲温度20℃、安定運転時)。 ※2 食品などが入った状態で移動させるときは、注意して動かしてください。

*本体の色や表面の柄は見る角度によって異なる場合があります。*印刷物ですので実際の色とは若干異なる場合があります。お買い求めの際は店頭でお確かめください。

タイプ	フレンチドア(両開き)タイプ 6ドア					片開きタイプ 5ドア		フレンチドア(両開き)タイプ 6ドア				片開きタイプ 5ドア	片開きタイプ 3ドア		
	FZSシリーズ		FZシリーズ			GZシリーズ		FHシリーズ				GXH	SV	SCシリーズ	
定格内容積	600L	507L	551L	508L	461L	501L	465L	601L	551L	509L	462L	411L	356L	356L	326L
形名	GR-U600FZS	GR-U510FZS	GR-U550FZ	GR-U510FZ	GR-U460FZ	GR-U500GZ	GR-U470GZ	GR-U600FH	GR-U550FH	GR-U510FH	GR-U460FH	GR-U41GXH	GR-T36SV	GR-T36SC ^{※3}	GR-T33SC ^{※3}
掲載ページ	P.15~16	P.15~16	P.17	P.17	P.17	P.18	P.18	P.19	P.19	P.19	P.19	P.19	P.20	P.20	P.20
本体色															
年間消費電力量	252 ^{※1}	245 ^{※1}	263 ^{※1}	255 ^{※1}	249 ^{※1}	252 ^{※1}	246 ^{※1}	311 ^{※1}	294 ^{※1}	280 ^{※1}	264 ^{※1}	315 ^{※1}	330	330	325
外形寸法(mm)と各部屋の定格内容積(L)															

主な特長	冷却方式	新鮮ツイン冷却システム(うるおい冷却器+パワフル冷却器) / 各室専用の冷却器で冷やすことで温度と湿度をコントロールします。														
	省エネ	自動節電機能 / 通常運転より節電が可能。24時間扉の開閉がないと自動でお出かけモードに切り替わり、さらに節電します。														
	冷蔵室	メタリッククールパネル / 庫内の温度を均一にします。												タッチオープン		
		タッチオープン / スイッチ部をタッチすると冷蔵室の扉が自動で開きます。								フリードアポケット / ドアポケットの付け替えなしで、お好みの高さで調節できます。				自在ドアポケット / ドアポケットの位置を2段階に調節できます。		
		自在ドアポケット														
	チルドルーム	氷結晶チルドモード / 食材の表面を氷の膜で包み込むことで生のおいしさと鮮度を保ちます。														
		速鮮チルドモード / 食品の中までスピード冷却。鮮度とおいしさを保ちます。 解凍モード / 冷凍した食材を包丁で切れる硬さまで解凍します。*機種により、解凍時間は異なります。														
	野菜室	野菜室がまんなか / まんなかにレイアウトされた野菜室だから、重い野菜などの出し入れもスムーズにできます。														
		使い切り野菜BOX / 使いかけの野菜をラップなしで保存できます。														
		おそうじ口 / フタを外して、穴から野菜クズや泥を落とせるのでお掃除がラクです。														
ミストチャージユニット / 冷気から水分だけを抽出して野菜室に送り続けます。																
冷凍室	切り替え冷凍 / 用途に合わせて選べる2つのモードでおいしく保存します。															
	オートパワフル冷凍(可変プレクール) / 霜取り前にはあらかじめ温度を下げ、霜取り中の温度上昇を抑えます。												オートパワフル冷凍(プレクール)			
製氷室	かってに氷 / いつでもおいしい氷が作れる自動製氷機能です。															
除菌・脱臭	W・UV除菌(野菜室・チルドルーム) / UVの働きにより除菌。庫内を清潔に保ちます。															
	Ag ⁺ セラミック光触媒 / 銀イオンとセラミックの働きで庫内を除菌・脱臭します。 抗菌ハンドル / 野菜室、冷凍室、製氷室のハンドル部分は抗菌仕様です。								Ag ⁺ 低温触媒除菌・脱臭 / 銀イオンと低温触媒により庫内を除菌・脱臭します。							
無線LAN接続	IoT LIFE / 無線LANに接続するとスマートフォンで離れた場所から操作が可能。温度調節やお子さんの帰宅が確認できます。															
スピーカー	音声アナウンス・Bluetooth対応															

●上記商品の本体希望小売価格は全てオープン価格*となります。 *印刷物ですので実際の色とは若干異なる場合があります。お買い求めの際は店頭でお確かめください。
★オープン価格の商品は希望小売価格を定めておりません。

※1 製氷室と冷凍室上段を「冷凍(ツースター)」で測定した場合の値です。 ※2 壁際に設置され、冷蔵室の扉が十分にあげられないときは壁から10mm以上のスペースが必要になります。
※3 右開きのみになります。 ●「食品収納スペースの目安」についての詳細は21ページをご覧ください。

上手に選んで正しく使いましょう

■家庭用冷蔵庫は車輪・船舶・業務用としては不向きです

- 車輪・船舶など揺れ動く場所での使用は故障が起こりやすく、この場合は保証期間内であっても有料修理とさせていただきますのでご了承願います。
- 家庭用冷蔵庫を使い方の激しい業務用にご使用になりますと、冷却異常を起こすことがありますので、専用の冷蔵庫をご使用ください。
- 据え付け時のご注意
- 据え付け場所の必要奥行き寸法は仕様一覧表でご確認ください。
- ご購入前に玄関や設置スペース、廊下、階段の幅など搬入経路をご確認ください。
- 放熱が悪いと冷却力を弱め、よけいな電気代がかかる原因となりますので、冷蔵庫の側面・背面及び上面などに放熱のための空間が必要です。必要な放熱スペースについては、各機種ごとに記載してある最小必要設置スペースをご確認ください。
- 風通しがよく、熱気の少ないところに据え付けてください。直射日光や熱気が多いところは、冷却効率の低下とキャビネットの変色の原因となりますので避けてください。
- 床が丈夫で水平なところに据え付けてください。不安定な据え付けは、振動や騒音の原因になります。ガタつく時は調節脚で高さを調整してください。じゅうたん・畳・クッションフロアなど柔らかい床に据え付ける場合、下部全面に丈夫な板を敷いてください。直接据え付けますと、冷蔵庫の底面(圧縮機などの高温部)が床に触れてじゅうたんや畳、クッションフロアの変色の原因になるばかりでなく不安定で危険です。
- 食品貯蔵について
- 次のようなときは、冷蔵室・野菜室の食品が凍結することがあります。
 - ・温度調節を(強)にしたままご使用のとき
 - ・棚の奥など冷気の吹き出し口の近くに食品を入れたとき
 - ・水分の多い食品(豆腐・野菜)などを棚の奥に入れたとき
 - ・冬場など周囲温度が長時間10℃以下のとき
 - ・冬場など周囲温度が5℃以下のとき
- ※なお、このような場合は冷凍室・冷蔵室とも温度調節を(弱)側にすると機分凍りになります。
- 冷蔵室を過信しないでください。貯蔵中も食品の品質は変化します。食品の種類、鮮度、調理などで日持ちは違いますが、できるだけ新鮮な食品を貯蔵し、味の落ちないうちに召し上がってください。
- ビン類は凍って割れ、危険ですから冷凍室(フリーザー)に入れないでください。
- 食品を詰めすぎると冷えにくくなります。冷蔵庫は冷気の対流により食品を冷やしますので、冷気が流れやすいように隙間を開け、小分けして貯蔵するのがコツです。
- 冷蔵室の内容積について
- 定格内容積は、日本産業規格(JIS C 9801-3:2015)に基づき、庫内の温度制御に必要な庫内内部(棚やケース等)を外した状態で算出したものです。
- 貯蔵室ごと(例えば、冷蔵室、冷凍室、野菜室等)に、定格内容積と併せ食品収納スペース(貯蔵室ごとの目安)を表示しています。
- 冷蔵室の食品収納スペースの目安はチルドルームの数値を含みます。
- その他ご了解いただきたいこと
- 使いはじめはドアを開けた時、プラスチックなどの臭いがすることがありますが、有害ではありません。冷却すれば消えますのでそのままお使いください。
- 冷蔵室の前面、側面、背面や仕切り板が熱くなることありますが、これは冷蔵室の放熱パイプや露付防止パイプを内蔵しているためで異常ではありません。使いはじめや夏場など周囲温度が高いときに特に熱くなりますが、庫内の食品には影響ありません。
- 夏場の猛暑等で周囲温度が異常に高い時、冷凍能力が低下することがあります。その時は、換気等して周囲温度を下げてください。

■冷蔵庫の消費電力量について

- 年間消費電力量は、JIS C 9801-3:2015で決められた測定方法と計算方法において得られた値を表示しております。
- 使用時の消費電力量は、設置の仕方、各庫内の温度設定、周囲温度や湿度、ドア開閉頻度、新しく入れる食品の量や温度、使い方等により変動する場合があります。

●年間消費電力量測定方法

種類	JIS C 9801-3:2015消費電力量測定方法
冷凍冷蔵庫	冷凍冷蔵庫
冷蔵室	冷蔵室
冷凍室	冷凍室
庫内温度	冷凍室 -18℃以下 冷蔵室 4℃以下 冷凍室 -18℃以下
周囲温度	32℃及び16℃
周囲湿度	32℃測定時:70±5% 16℃測定時:55±5%
消費電力量の表示	年間消費電力量(kWh/年) (周囲温度32℃測定による1日あたりの消費電力量205日分と周囲温度16℃測定による1日あたりの消費電力量160日分の合計)

省エネ性マーク

このマークは省エネ性能を表し、達成機種は緑色、未達成機種はオレンジ色のマークになります。商品をお選びになる時のご参考にしてください。「省エネ基準達成率」及び「達成率」は、省エネ法に定められた2021年度基準に対する達成率を示しています。%の数値が大きいほど省エネ性が優れています。

グリーン購入法適合商品

この表記のある商品は、グリーン購入法(国等による環境物品等の調達等の推進に関する法律)に対応している商品です。

みんなで家電リサイクル つくろう循環型社会

「家電リサイクル法(特定家庭用機器再商品化法)」の対象とされる家電品はエアコン、テレビ(ブラウン管式・液晶式・プラズマ式)、冷蔵庫・冷凍庫(家庭用)、洗濯機・衣類乾燥機です。販売店は対象使用済み商品を収集しメーカーに引渡し、メーカーはリサイクルを行います。お客様には、対象使用済み商品を廃棄される際、収集・運搬料金と再商品化料金(リサイクル料金)のご負担をお願いすることになります。お客様、販売店、メーカーの三者が役割を分担しあって住みやすい「循環型社会」を実現しましょう。

COOL CHOICE

東芝ライフスタイルグループは、製品づくりにおいて、地球温暖化防止などの環境課題の解決に貢献することをめざしています。詳しくはホームページで

<https://www.toshiba-lifestyle.com/jp/corporate/csr/>

万一の地震に備えて… 冷蔵庫 転倒防止ベルト

(部品コード/44092279)
希望小売価格2,200円(税込)

設置調整用プレート

(部品コード/44092275)
希望小売価格990円(税込)

お買い物・使い方・修理のご相談は「東芝生活家電相談センター」(フリーダイヤル) **0120-1048-76**
※お電話をいただく際には、番号をお確かめの上、おかけ間違いのないようお願いいたします。

東芝冷蔵庫仕様表

商品のデザイン・仕様・補修用性能部品などは製造改良に伴い予告なく一部変更することがあります。

種類	項目 機種名	色		小本 売価 希望 格望	定格内容積(L)				外形寸法(mm)			据付 必要 奥行寸法 (mm)	製 品 質 量 (kg)	電 力 年 間 消 費 量 (kWh/年)	定格消費電力 50/60Hz(W)		ノ ン フ ロ ン	霜 取 方 式	冷 凍 室 の 性 能	掲 載 ペ ー ジ	
		(TH)(ZH)グレー系 (TW)(EW)(WT)(W)ホワイト系 (UC)(ZC)ゴールド系 (KZ)(K)ブラック系	右開き		左開き	冷 蔵 室	野 菜 室	製 氷 室	冷 凍 室	幅	奥行 の 上 部 調 節 部 を 有 す				高 さ	電 動 機					電 熱 装 置
冷凍冷蔵庫	GR-U600FZS	(TH)(TW)	オープン価格*	600	302(231/うち、チルドルーム24)	133(89)	22(8)	143(90)	685	745	1,833	748	130	252 ^{※2}	84/84	99/99	●	自	★	16	
	GR-U510FZS	(TH)(TW)	オープン価格*	507	257(197/うち、チルドルーム19)	112(76)	20(7)	118(74)	650	699	1,833	702	121	245 ^{※2}	84/84	99/99	●	自	★	16	
	GR-U550FZ	(ZH)(UC)	オープン価格*	551	280(212/うち、チルドルーム21)	123(82)	20(7)	128(81)	685	699	1,833	702	120	263 ^{※2}	87/87	99/99	●	自	★	17	
	GR-U510FZ	(ZH)(UC)	オープン価格*	508	259(198/うち、チルドルーム19)	112(76)	20(7)	117(74)	650	699	1,833	702	118	255 ^{※2}	87/87	99/99	●	自	★	17	
	GR-U460FZ	(ZH)(UC)	オープン価格*	461	236(178/うち、チルドルーム16)	103(68)	18(6)	104(65)	650	649	1,833	652	113	249 ^{※2}	86/86	99/99	●	自	★	17	
	GR-U600FH	(EW)(ZC)	オープン価格*	601	305(233/うち、チルドルーム24)	132(89)	22(8)	142(90)	685	745	1,833	748	114	311 ^{※2}	87/87	99/99	●	自	★	19	
	GR-U550FH	(EW)(ZC)	オープン価格*	551	281(213/うち、チルドルーム21)	122(82)	20(7)	128(81)	685	699	1,833	702	111	294 ^{※2}	87/87	99/99	●	自	★	19	
	GR-U510FH	(EW)(ZC)	オープン価格*	509	260(199/うち、チルドルーム19)	112(78)	20(7)	117(74)	650	699	1,833	702	105	280 ^{※2}	87/87	99/99	●	自	★	19	
	GR-U460FH	(EW)(ZC)	オープン価格*	462	237(179/うち、チルドルーム16)	103(71)	18(6)	104(65)	650	649	1,833	652	100	264 ^{※2}	86/86	99/99	●	自	★	19	
5ドア	GR-U500GZ	(ZH)(UC)	(ZH)(UC)	オープン価格*	501	256(201/うち、チルドルーム19)	110(77)	18(7)	117(78)	600	745	1,833	748	110	252 ^{※2}	86/86	84/84	●	動	★	18
	GR-U470GZ	(ZH)(UC)	(ZH)(UC)	オープン価格*	465	239(188/うち、チルドルーム18)	103(71)	16(6)	107(69)	600	704	1,833	707	107	246 ^{※2}	86/86	84/84	●	動	★	18
	GR-U41GXH	(EW)	(EW)	オープン価格*	411	214(169/うち、チルドルーム17)	92(56)	14(4)	91(55)	600	692	1,833	698	88	315 ^{※2}	85/85	152/152	●	動	★	19
3ドア	GR-T36SV	(ZH)(ZC)	(ZH)(ZC)	オープン価格*	356	204(162/うち、チルドルーム15)	70(43)	—	82(54)	600	665	1,757	677	77	330	74/74	130/130	●	自	★	20
	GR-T36SC	(WT)(KZ)	—	オープン価格*	356	204(164/うち、チルドルーム15)	70(43)	—	82(54)	600	665	1,757	681	72	330	74/74	130/130	●	自	★	20
	GR-T33SC	(WT)(KZ)	—	オープン価格*	326	174(140/うち、チルドルーム15)	70(43)	—	82(54)	600	665	1,643	681	68	325	74/74	130/130	●	自	★	20
2ドア	GR-T17BS	(W)(K)	—	オープン価格*	170	127(105)	—	—	43(29)	479	582	1,369	642	41	306	57/57	115/115	●	自	★	20
	GR-T15BS	(W)(K)	—	オープン価格*	153	110(90)	—	—	43(29)	479	582	1,269	642	40	298	57/57	115/115	●	自	★	20


※1 年間消費電力量は、家庭用品品質表示法により表示が義務付けられており、15年測定方法(JIS C 9801-3:2015)により測定したものです。なお、詳細は21~22ページをご覧ください。
 ※2 製氷室と冷凍室上段を「冷凍(フリーズ)」で測定した場合の値です。 ※3 製氷室と冷凍室上段の性能はフリーズとなります。乳脂肪分の多いアイスクリームなどは、冷凍室下段に保存してください。 ■定格内容積は、日本産業規格(JIS C 9801-3:2015)に基づきます。〈 〉内の数値は食品収納スペースの目安です。内容積の表記について、詳細は21ページをご覧ください。
 ★オープン価格の商品は本体希望小売価格を定めておりません。 ◎本カタログに掲載の製品は、日本国内用に設計されているため海外では使用できません。また、アフターサービスもできません。
 The products in this catalog are designed for use only in Japan and cannot be used in any other country. No servicing is available outside of Japan.

 00116E31906R3L/4400 00119E31721R1L/3400	 ISO 14001:2015 取得年月日2007年8月10日 東芝家電製造(南海)社が対象	 00116Q30873R3L/4400 00119Q34875R1L/3400	 ISO 9001:2015 取得年月日2007年4月2日 東芝家電製造(南海)社が対象	東芝冷蔵庫は、ISO(国際標準化機構)が制定した環境マネジメントシステムISO 14001と品質マネジメントシステムISO 9001の認証取得工場で製造しています。
--	---	--	---	--

安全に関するご注意

●本製品は家庭用です。家庭用以外(店舗などでの使用や不特定多数の人の使用など)では使用しないでください。●ご使用前に取扱説明書をよくお読みの上、正しくお使いください。●水のかかる所には冷蔵庫を設置しないでください。絶縁が悪くなり、漏電の原因になります。●湿気の多い所・水気のある所に冷蔵庫を据え付けるときには、アース・漏電遮断器を取り付けてください。故障や漏電のときに感電するおそれがあります。アース・漏電遮断器の取り付けは販売店にご相談ください。●冷蔵庫には医薬品や学術試料などは入れないでください。家庭用冷蔵庫では温度管理の難しいものは保存できません。●地震などによる冷蔵庫の転倒防止の処置をしてください。振動により冷蔵庫が転倒し、けがの原因となります。●エーテル・ベンジン・アルコール・ライターなどの揮発性、引火性のあるものは、貯蔵しないでください。爆発の危険性があります。

愛情点検 長年ご使用の冷蔵庫の点検を!

 このような症状はありませんか	●電源コード、プラグが異常に熱い。 ●冷蔵庫床面にいつも水がたまっている。 ●電源コードに深いキズや変形がある。 ●ピリピリと電気を感ずる。 ●焦げくさい臭いがする。 ●その他の異常や故障がある。	ご使用中 故障や事故防止のため、電源プラグをコンセントから抜き、必ず販売店にご連絡ください。点検・修理に要する費用などは販売店にご相談ください。
--	--	---

保証書に関するお願い

- 商品には保証書を添付しております。ご購入の際は、必ず保証書をお受け取りの上、保存ください。なお、店名、ご購入年月日の記載のないものは無効となります。
- 製造番号は安全確保上重要なものです。お買い上げの際には商品本体に製造番号が表示されているか、また保証書記載の製造番号と一致しているかご確認ください。
- 冷蔵庫の補修用性能部品(冷媒を含む)の保有期間は製造打ち切り後9年です。

TOSHIBA

東芝ライフスタイル株式会社

冷蔵庫事業部

〒210-8543 神奈川県川崎市川崎区駅前本町25-1

表示を正しく
家電公取協会員

お買い上げは親切とサービスをお届けする当店で

S111239

●このカタログの内容については右記の販売店にお問い合わせください。または、下記におたずねください。
 ●商品の色は、印刷の具合で実物と若干異なる場合があります。
 ●商品のデザイン・仕様・補修用性能部品などは改善のため予告なく変更することがあります。

お買い物・使い方・修理のご相談は

「東芝生活家電ご相談センター」

0120-1048-76

※お電話をいただく際には、番号をお確かめの上、おかけ間違いのないようお願いいたします。

●お客様からご提供いただいた個人情報は、ご相談への回答、カタログ発送などの情報提供に利用いたします。
 ●利用目的の範囲内で、当該製品に関連する東芝グループ会社や協力会社に、お客様の個人情報を提供する場合があります。

受付時間 月~土 9:00~18:00
日・祝日 9:00~17:00

※当社指定休業日を除く