

## 使い切り野菜BOX 水洗い

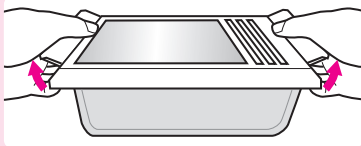
### 使い切り野菜 BOX フタ



- 落下して破損やけがをしないよう、必ず両手で行ってください。
- ガラス面を傷付けますので金属たわし、クレンザーの使用は避けてください。

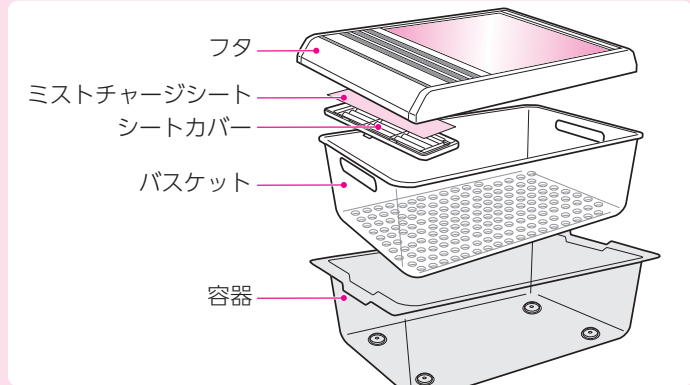
#### 取りはずしかた

フタの両端を両手で持ち、レバー（留め具）を引き上げる



・取り付けは逆の手順で。

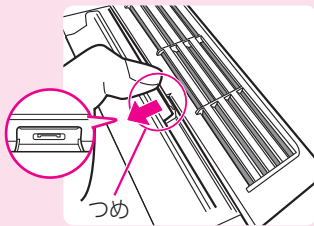
- フタはガラスを使用しているため、取り付け、取りはずし、持ち運び時は、必ず両手で確実に行ってください。



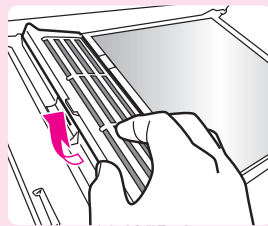
### シートカバー・ミストチャージシート

#### 取りはずしかた

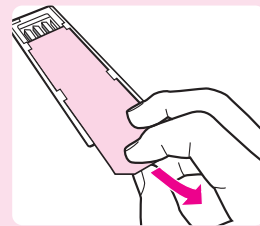
1 使い切り野菜BOXフタのつめを引き、シートカバーのつめをはずす



2 シートカバーを持ち上げる

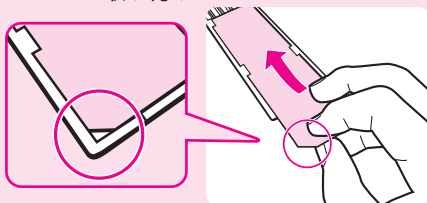


3 シートカバーを裏返して、ミストチャージシートを引いてははずす

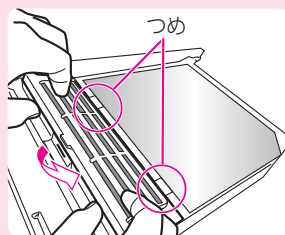


#### 取り付けかた

1 シートカバーを裏返して、ミストチャージシートを図の向きに合わせて取り付ける



2 使い切り野菜BOXフタのつめに合わせて、シートカバーを取り付ける



3 シートカバーを「カチッ」となるまで下に押し込む



シートカバー…水洗い、もしくは水ぶき。

汚れがとれないときは、水でうすめた台所用中性洗剤で洗い、よくすすいでください。

ミストチャージシート…水ですすぎ洗い。

すすぎ洗いしたあとは、布などで水気を軽く取りのぞいてください。水にぬらした場合、シートの表面が浮き上がることがありますが、性能に問題はありません。汚れがとれないときは、水でうすめた台所用中性洗剤につけ置きし、よくすすいでください。

**お知らせ** ● ミストチャージシートが破損した場合は交換してください。お買い上げの販売店で  
お求めください。

#### お願い

- シートカバーは水分をふき取ってから取り付けてください。
- ミストチャージシートをしぼったり、表面をスポンジやブラシなどでこすったり折り曲げたりしないでください。ミストチャージシートの表面のしわや毛羽立ち・はがれ・破れ・波打ちなどの原因になります。
- ミストチャージシートに熱湯をかけたり、乾燥機やドライヤーで乾燥したりしないでください。縮む原因になります。