

＼ 日本一楽しいおてつだいドリル /

東芝ライフスタイル株式会社 × うんこドリル

# くらしと家電



うんこ  
家電の  
つらボに成功!

うんこ先生

わかりやすい  
解説イラスト付き

くらしと家電について  
よくわかる!

とつぜんじゃが…

みんなは  
ヒーローになりたいと

おも  
思ったことはあるか〜!!?

せんせい  
うんこ先生

もちろんニャ!

なりたいワン!!

うんこねこ

うんこいぬ

ならばひつようなことがある…  
ヒーローになるにはごはんを…

た  
いっぱい食べるニャ!?

たしかにごはんは  
ちから  
力のみなもとワン!

ちっがーう! ごはんを<sup>た</sup>食べた<sup>あと</sup>後、  
お皿を<sup>さら</sup>きれいに<sup>あら</sup>洗<sup>う</sup>のじゃ〜〜〜!!!

た、ただの  
おてつだい〜!?

## もんだい1

さら あら  
お皿洗いを<sup>て</sup>つだうと  
<sup>はい</sup>手に入るものは?

A

た もの たい せつ ころ  
食べ物を大切に<sup>ころ</sup>する心!

B

うんこがもれても、<sup>き</sup>気に<sup>ころ</sup>しない心!

C

さら た にん ころ  
お皿がわれたら、他人のせいにする心!

D

ゆ あら じ ゆう ころ  
お湯じゃないと洗<sup>あら</sup>わない、自由な<sup>じ ゆう</sup>心!

# 教え1



さら あら す  
お皿を洗うと、好ききらいをしない  
た もの たい せつ こころ て  
「食べ物を大切に作る心」が手に入るのじゃ!

こたえ  
A

おも  
ボクたちって思ってたより  
ごはんをのこしてるんだニャ...

た  
おいしく食べれば、  
あら もの  
洗い物もしやすいワン!

## なぜ?

さら あら た もの じぶん  
お皿を洗うには、のこした食べ物をすてねばならん。自分です  
てると、ちょっと悲しい気持ちになるはずじゃ! お皿洗いで、自  
ぶん た かな き も さら あら じ  
分の食べのこしと向き合う。それは好ききらいをへらし、食べ  
もの たい せつ こころ じぶん よわ む あ  
物を大切に作る心をもつきっかけになる! 自分の弱さと向き合  
い、乗りこえる心こそヒーローにはかせないものなのじゃ!

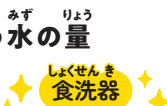


しよくせん き  
食洗器というベンリな  
か でん  
家電を知っておるか?

しよくせん き てあら すく みず  
食洗器は手洗いよりも少ない水で  
さら あら  
お皿を洗えてムダもないのじゃ!



かい つか みず りよう  
1回に使う水の量



※東芝ライフスタイル調べ

# もんだい2



せん たく もの  
洗濯物をほしたりたたんだりするのを  
て たい  
てつだうと手に入るものは?

A うんこをギュッとにぎりしめる勇気の心!

B ぬれたままでも気にしない大きな心!

C 服をビリビリにやぶるいかりの心!

D 人を気づかうやさしい心!

# おし 教え 2

せんたく洗濯をてつだったら  
✓するのじゃ!

かいい  
1回目!

かいい  
3回目!

かいい  
100回目!

せんたくもの洗濯物をほしたりたたんだりするのをてつだうと  
ひときこころて  
人を気づかう「やさしい心」が手に入るのじゃ!

こたえ  
D

ポケットにティッシュ  
ペーパーが入れっぱなしで  
せんたくものかみ  
洗濯物が紙くずだらけニャ!

したかえ  
くつ下がうら返して  
たたむのがめんどろワン!

たたむとき...

せんたくもの洗濯物をほしたり、たたんだりすると、ちょっとした気づかいの大切さに気づくはずじゃ!

## なぜ?

せんたくもの洗濯物をほしてみると、ポケットに入れっぱなしのティッシュペーパーが、どれほどめいわくかがわかる。洗濯物をたたむのをてつだえば、パンツやくつ下をどうぬげばいいのかも見えてくる。そんな小さな気づきから、相手を思いやる心が自然に育つのじゃ! そして、人を思いやるやさしい心こそ、正義のヒーローにぜったいにひつようなものじゃ!

しきせんたくきすくみずあらせつすい  
ドラム式洗濯機は、少ない水で洗えて節水になるのじゃ!



ポケットのゴミは洗濯機をこわす原因にもなる! 気を  
つけば、洗濯機を大切にすることにもつながるぞい!



# もんだい 3

すまんが、か  
買ってきたものを  
れい  
冷ぞうこにしまってくれんか?

パカー!

よ〜し!  
つぎ  
次のおてつだいニャ!

れい  
冷ぞうこのドア  
ぜんかい  
全開でやるワン!

ま  
ちょっと待つじゃ〜! ころ  
そんな心がまえではいか〜ん!



れい  
冷ぞうこをつか  
ころ  
使うときの心がまえは?  
ただ  
正しいものをすべてえらんで!

A ドアはあ  
開けたらすぐにしめる!

B れい  
冷ぞうこにもの  
物をつめこみすぎない!

C あ  
ドアの開けしめの回数  
かいすう  
をへらす!

D うんこをがまんしながら、いきおいよくドアをあ  
開ける!



# おし 教え 3



おつかいをてつだったら  
✓ するのじゃ!

かいめ  
1回目!

かいめ  
3回目!

かいめ  
100回目!

れい つか  
冷ぞうこを使うときは、  
でん き たい せつ こころ も  
「電気を大切に<sup>たいせつ</sup>する心<sup>こころ</sup>」を持つ<sup>も</sup>のじゃ!

こたえ  
ABC

ひと い もの みちか  
ヒーローは、人だけでなく、ほかの生き物や身近なもの、  
さらに地球のことも考える心<sup>こころ</sup>を持たねばい<sup>い</sup>かん!



## なぜ?

あ なか つめ くう き に れい  
ドアが開けばなしじゃと、中の冷たい空気が逃げるので、冷ぞ  
うこはさらに強く冷やそうとがんばる。それだけエネルギーもムダ  
になるから、ちきゅうにもよくないのじゃ。冷ぞうこのドアの開けしめ  
はできるだけ短く、すく、ひ  
つめこまないこと! しっかり心がければ、みんなの未来を守る、電  
き たいせつ こころ  
気を大切に<sup>たいせつ</sup>する心<sup>こころ</sup>がきたえられるはずじゃ!



さいきん れい  
最近の冷ぞうこはすごいぞい!

れい じぶん かんが でんき つか  
冷ぞうこが自分で考えて、できるだけ電気を使わないように  
してくれるのじゃ! スマホと連携できる冷ぞうこもあるぞい!

# もんだい 4

つぎ  
次はトイレそうじのおてつだいじゃ~!!!

き  
ここまで来たら  
てき  
テッテイ的にやる<sup>ニヤン!</sup>



きも  
気持ちのいいうんこのために  
ピッカピカにするニヤ!

ふむ! さっそくヒーロー  
らしくなってきたのう!



いつもはだれかがやって  
くれているんだワン

え?

トイレそうじをてつだうと  
て はい  
手に入るものは!?

A

じゅん ばん あ こころ  
順番をうばい合う心!

B

たす あ こころ  
助け合う心!

C

だ あ こころ  
うんこを出し合う心!

D

なが あ こころ  
流し合う心!

# おし 教え 4

トイレそうじをしたら  
✓するのじゃ!

か  
い  
め  
1  
回  
目!

か  
い  
め  
3  
回  
目!

か  
い  
め  
100  
回  
目!

たす あ こころ  
トイレをそうじすると、たがいに「助け合う心」  
て い  
を手に入れることができるのじゃ!

こたえ  
B



## なぜ?

いつも気持ちよくうんこができるのは、トイレをそうじしてくれてい  
る人のおかげ! ヒーローだって仲間のサポートがあるので、全力  
を出せる。世界はみんなが助け合うことで成り立っているのじゃ!  
トイレをきれいにすれば、今度はキミがだれかの助けになる。自分  
をささえてくれている人がいることを知り、自分も人をささえよう  
と思う心は、ヒーローが決してわすれてはならないものじゃ!



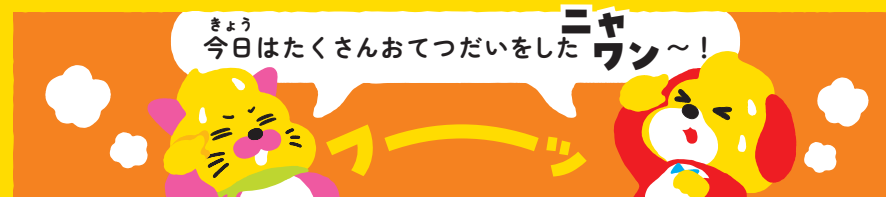
これもおてつだいのひとつじゃ!

つか 使わないときはトイレのフタをしめよう!

フタをしめることで電気のムダをへらせるのじゃ!



# もんだい 5



それは  
このお父さんお母さんのすがたを見ればわかるはずじゃ~!!!



ヒーローにもっとも大切なスーパーパワーとは!?

みんなを     せる力!

に入る言葉を考えて!

こたえ みんなをよろこばせる力！<sup>ちから</sup>

おてつだいは、みんなをよろこばせるのじゃ！

おてつだいをすると、助<sup>たす</sup>かったお父<sup>とう</sup>さんお母<sup>かあ</sup>さんや、家<sup>か</sup>族<sup>ぞく</sup>みんながよろこぶ！

ひとびと<sup>ひと</sup>を助<sup>たす</sup>け、笑<sup>え</sup>顔<sup>が</sup>にし、笑<sup>え</sup>顔<sup>が</sup>にすることこそ、まさにヒーロー<sup>しゅい</sup>の使<sup>し</sup>命<sup>めい</sup>！

おてつだいでみんなをよろこばせたら、

キミはもう立<sup>りっ</sup>派<sup>ぱ</sup>なスーパーヒーローじゃ！

みんながよろこぶと、きっとキミもうれしくなる。

ヒーロー<sup>えがお</sup>はみんなを笑<sup>え</sup>顔<sup>が</sup>にし、みんなの笑<sup>え</sup>顔<sup>が</sup>がまた、

ヒーロー<sup>ちから</sup>の力になるのじゃ！ どんどんおてつだいをして、

最<sup>さい</sup>強<sup>きやう</sup>のスーパーヒーロー<sup>めざ</sup>を目指<sup>め</sup>してくれ～!!!

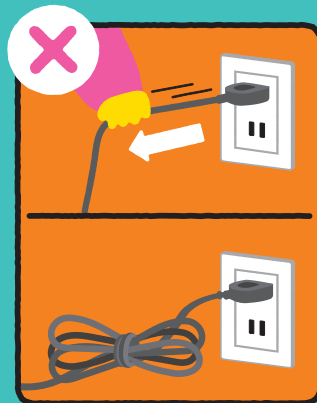


# これって**実は**ちょ〜キケン!?

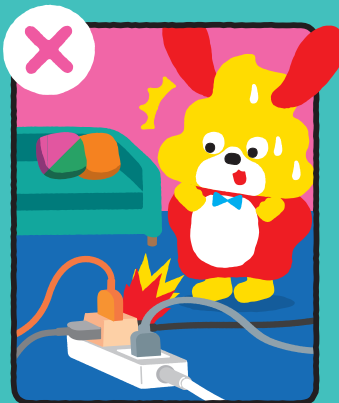
# 家電の**安全**な使い方



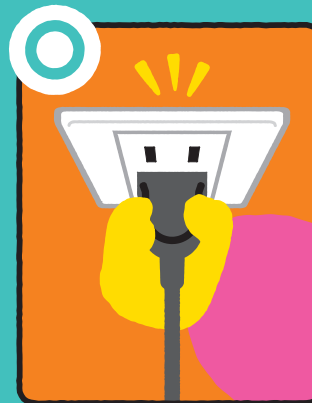
でん げん  
電源プラグは  
ね もと  
根元までしっかりと  
さしこむ!



でん げん  
電源コードは  
やさしく  
あつかうこと



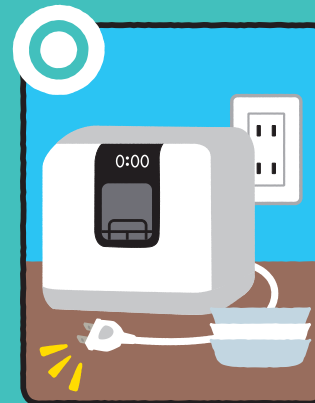
えん ちょう  
延長コードや  
あし はい せん  
タコ足配線は  
ぜったいにダメ!



でん げん  
電源プラグを  
ぬくときは  
でん げん  
電源プラグを持とう!



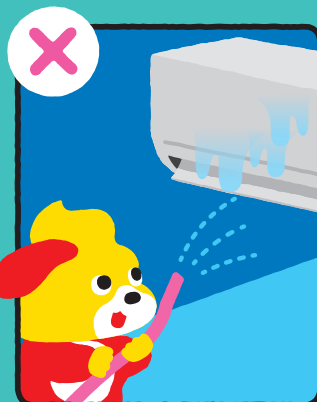
でん げん  
電源プラグは  
ぬれた手で抜き差し  
しないこと



ちょう じ かん  
長時間  
つか  
使わないときは  
でん げん  
電源プラグをぬいておく



ひ ちか  
火の近くや  
も 燃えやすい物の近くで  
つか  
使わないこと



ほんたい みず  
本体を水につけたり、  
みず  
水をかけたり  
しないこと



か でん ただ  
家電を正しく  
つか あん しん  
使って安心・  
べんりなくらしを



じ ぶん ぶん かい  
自分で分解や  
しゅう り かい ぞう  
修理・改造を  
してはダメ!



つか  
使うときは  
おとな ひと  
大人のひと  
つか  
いっしょに使う!

か でん ただ つか  
家電を正しく使って  
あんしん  
安心・べんりなくらしを  
おく  
送るのじゃ!





おてつだいしてつけた<sup>かず</sup>✓の数で  
キミのヒーローレベルが<sup>き</sup>決まるぞい！



## ヒーローレベル

0こ	<b>まだヒーローじゃない人<sup>ひと</sup>レベル</b> キミのヒーロー <sup>でんせつ</sup> 伝説は <sup>はじ</sup> ここから始まる！
1～4こ	<b>もうヒーローレベル</b> 一度 <sup>いちど</sup> でもてつだえばヒーローの仲間 <sup>なにかまい</sup> 入りじゃ！
5～8こ	<b>スーパーヒーローレベル</b> おてつだいにもなれてきたはず！“スーパー” <sup>な</sup> を名 <sup>の</sup> 乗 <sup>の</sup> ってもいいじゃろ！
9こ	<b>グレートスーパーヒーローレベル</b> え…？マジ？すごすぎ！！
10こ	<b>グレートウルTRASーパーヒーローレベル</b> どこまですごくなる <sup>き</sup> 気 <sup>き</sup> なのじゃ！？
11こ	<b>グレートウルTRASPECIALスーパーヒーローレベル</b> ここまで来たなら伝説 <sup>でんせつ</sup> を作る <sup>つく</sup> のじゃ！
12こ	<b>レジェンドヒーローレベル</b> もはや言う <sup>い</sup> ことは <sup>さいきよう</sup> ない…キミは最強 <sup>さいきよう</sup> のヒーローじゃ！！



ゲーム「フレフレ おてつだい  
家電<sup>かでん</sup> de キャッチ」で  
おてつだいに<sup>ちょうせん</sup>挑戦じゃ！

QRをよみこんで、  
アプリにチャレンジ！▶



<https://world.unkogakuen.com/toshibalifestyle/>

発行

株式会社 文響社

ホームページ <https://bunkkyosha.com>

お問い合わせ [info@bunkkyosha.com](mailto:info@bunkkyosha.com)

監修

東芝ライフスタイル株式会社

ホームページ

<https://www.toshiba-lifestyle.com/jp/>